

Vērtējot, kāds personiski ir bijis 2024. gads, iedzīvotāji mazliet biežāk atzīst, ka tas ir bijis sliktāks par iepriekšējo

Tikai katrs ceturtais (24%) atzīst, ka personīgi šis gads ir bijis labāks par iepriekšējo, 25% – ka sliktāks

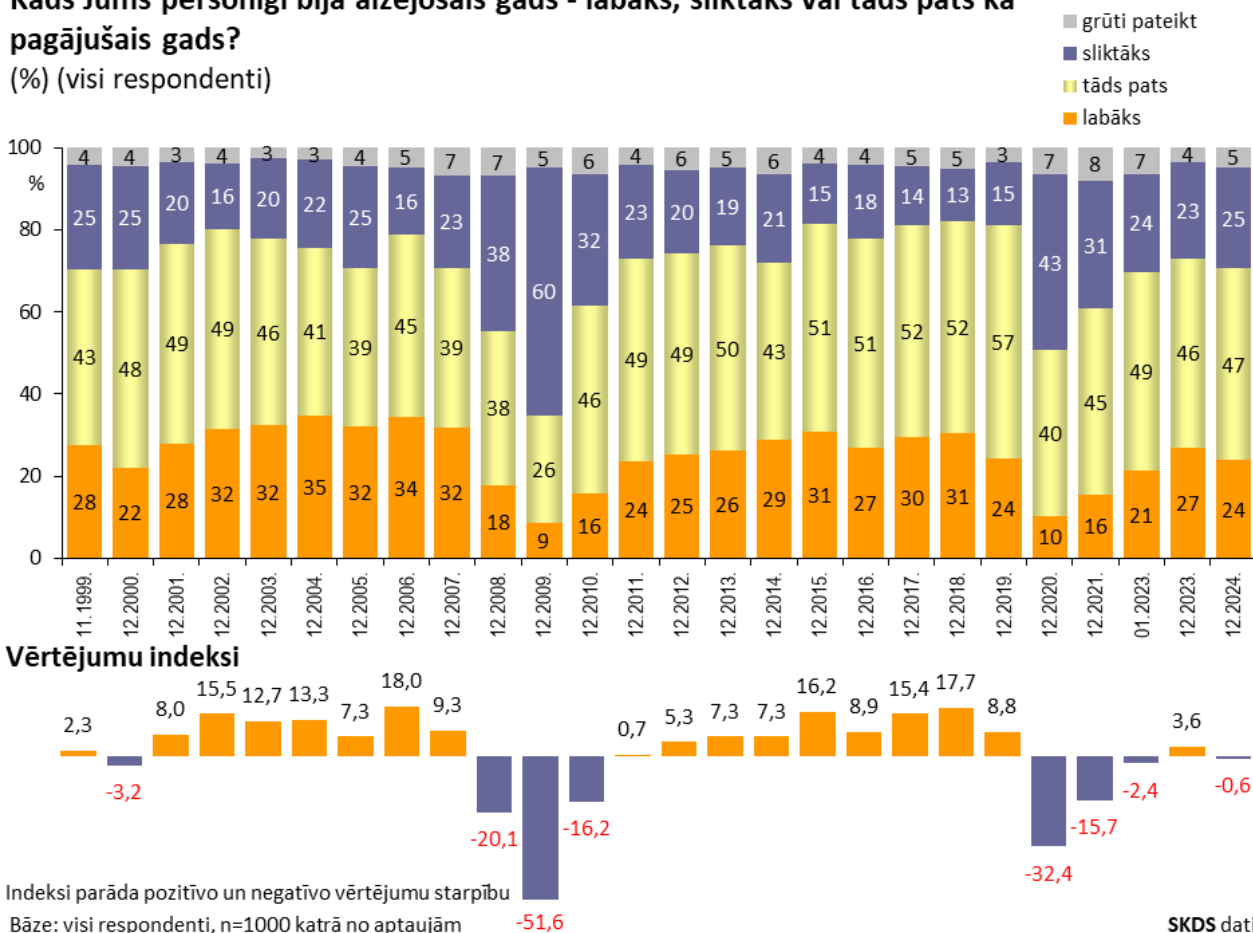
2024. gada decembrī pētījumu centra SKDS veiktās aptaujas dati liecina, ka gada nogalē 24% iedzīvotāju šo gadu novērtē kā sev personīgi labāku, 25% vērtē, ka tas ir bijis sliktāks, bet 47% uzskata, ka tas ir bijis tāds pats kā iepriekšējais.

Pirms gada – t.i. 2023.gada nogalē – pozitīvas atbildes sniedza par 3 procentu punktiem vairāk iedzīvotāju – t.i. 27% iedzīvotāju 2023. gadu vērtēja kā sev personīgi labāku par iepriekšējo, un 23% to vērtēja kā sliktāku, kas ir par 2 procentu punktiem vairāk nekā šī gada nogalē iegūtie 25% negatīvo vērtējumu.

Vēsturiski sev personīgi vissliktākās aizvadītā gada novērtējumus Latvijas iedzīvotāji pauda 2009. gada nogalē, kad kopumā tikai 9% iedzīvotāju 2009. gadu sev personīgi vērtēja kā labāku nekā iepriekšējo, bet 60% - kā sliktāku. Kā sev personīgi ļoti sliktu iedzīvotāji ir novērtējuši arī 2020.gadu, kad kopumā 43% to novērtēja kā sliktāku nekā iepriekšējo, bet tikai 10% - kā labāku.

Kāds Jums personīgi bija aizējošais gads - labāks, sliktāks vai tāds pats kā pagājušais gads?

(%) (visi respondenti)



Savukārt vēsturiski vislabākos aizvadītā gada novērtējumus Latvijas iedzīvotāji pauda 2004. gada nogalē, kad kopumā 35% aptaujāto uzskatīja, ka 2004. gads viņiem personīgi ir bijis labāks par iepriekšējo, un 2006. gada nogalē, kad kopumā 34% aptaujāto uzskatīja, ka 2006. gads viņiem personīgi ir bijis labāks par iepriekšējo.

2024. gada decembra aptaujas tehniskā informācija

Aptaujā uzdotais jautājums:

“Kāds, Jums personīgi bija aizejošais 2024. gads - labāks, sliktāks vai tāds pats kā iepriekšējais 2023. gads?”

Dati iegūti SKDS Latvijas pastāvīgo iedzīvotāju aptaujā, veicot tiešās intervijas respondentu dzīves vietās. Aptaujas veikšanas laiks: 30.11.2024. – 09.12.2024. Ar stratificētās nejaušās izlases metodi kopumā tika aptaujāti 1003 respondenti vecumā no 18 līdz 75 gadiem visā Latvijā. Izlase ir reprezentatīva attiecībā pret ģenerālo kopumu. Pētījuma statistiskā kļūda ir + / - 3% robežās.

Aptaujas veicējs

Sabiedriskās domas pētījumu centrs **SKDS**

Baznīcas iela 32-2, Rīga, Latvija, LV-1010

Tālr.: 67 312 876

E-mail: skds@skds.lv

www.skds.lv