

**Nr. 121**

# **LATVIJAS BAROMETRS**

Latvijas iedzīvotāju noskaņojuma vērtējums

2018.gada oktobris

## Latvijas barometra apraksts

Latvijas barometrs ir Latvijas iedzīvotāju noskaņojuma, viedokļu un attieksmes pret dažādiem sociāliem, ekonomiskiem u.c. jautājumiem pētījums.

Latvijas barometrs tiek veidots katru mēnesi. Katrā no aptaujām sabiedrībai tiek uzdots indikatoru jautājumu kopums, kas norāda uz vispārējā sabiedrības noskaņojuma izmaiņām.

Dati tiek iegūti SKDS Latvijas pastāvīgo iedzīvotāju aptaujā, veicot tiešās intervijas respondentu dzīves vietās. Ar stratificētās nejaušās izlases metodi katru mēnesi tiek aptaujāti ne mazāk kā 1000 respondenti vecumā no 18 līdz 75 gadiem visā Latvijā. Izlase ir reprezentatīva attiecībā pret ģenerālo kopumu. Pētījuma statistiskā kļūda kopējiem atbilžu sadalījumiem nepārsniedz + / - 3% robežas.

### Latvijas barometra satura rādītājs

Informācija par „Latvijas barometru” .....	2
<b>INDIKATORI</b>	
Kopējais sabiedrības noskaņojums .....	4
Tagadnes un nākotnes vērtējums .....	4
Kopējās situācijas attīstības vērtējums .....	5
Latvijas ekonomikas stāvokļa vērtējums .....	6
Ģimenes materiālā stāvokļa vērtējums .....	9
Iespēju atrast labu darbu vērtējums .....	11
Valdības darba vērtējums .....	12
<b>PIELIKUMI</b>	
Aptaujas tehniskā informācija .....	13
Aptaujā izmantotā anketa .....	14

### Latvijas barometra vajadzībām veiktās aptaujas tehniskā informācija

Aptaujas dati iegūti pētījumu centra SKDS Latvijas pastāvīgo iedzīvotāju aptaujā laika posmā no 13.10.2018. līdz 23.10.2018. Ar stratificētās nejaušās izlases metodi, veicot tiešās intervijas respondentu dzīves vietās, tika aptaujāti 1016 respondenti vecumā no 18 līdz 75 gadiem visā Latvijā.

## Latvijas barometra galvenie rezultāti

„Latvijas barometra” dati liecina, ka Latvijas iedzīvotāju noskaņojums 2018.gada oktobrī, salīdzinot ar septembri, ir uzlabojies. Tagadnes vērtējums uzlabojies par četriem punktiem, bet Nākotnes vērtējums - par vienu punktu. Jāatzīmē, ka aptauja notika pēc 13.Saeimas vēlēšanām.

- Saskaņā ar aptaujas datiem 33% respondentu 2018.gada oktobrī pauda viedokli, ka **situācija Latvijā kopumā attīstās** pareizā virzienā. To, ka situācija, viņuprāt, attīstās nepareizi, norādīja 46% pētījuma dalībnieku. Mēneša laikā Kopējās situācijas attīstības vērtējuma indekss ir paaugstinājies no -18 līdz -13.

- 10% aptaujāto Latvijas iedzīvotāju sniedza atzinīgu vērtējumu **pašreizējam Latvijas ekonomikas stāvoklim**, bet negatīvu attieksmi pauda 42% pētījuma dalībnieku. Salīdzinot ar 2018.gada septembri, oktobrī Pašreizējā ekonomikas stāvokļa vērtējuma indekss ir uzlabojies (septembrī: -22, oktobrī: -19).

- Lūgti novērtēt **Latvijas ekonomikā notiekošās izmaiņas**, 22% aptaujāto Latvijas iedzīvotāju norādīja, ka situācija, viņuprāt, uzlabojas, bet uzskatu, ka tā pasliktinās, pauda 23% respondentu. 2018.gada septembra un oktobra aptauju datu salīdzinājums liecina, ka Latvijas ekonomikas stāvokļa izmaiņu virziena indekss ir uzlabojies (septembrī: -5, oktobrī: -1).

- Vērtējot, kā, viņuprāt, **pēc gada būs mainījies Latvijas ekonomikas stāvoklis**, 25% respondentu atzīmēja, ka tas būs uzlabojies, bet 19% - ka pasliktinājies. Jāpiebilst, ka mēneša laikā Latvijas ekonomikas stāvokļa attīstības prognozes indekss ir nedaudz paaugstinājies (no +2 līdz +3).

- Atzinīgu vērtējumu **savas ģimenes materiālajai situācijai** 2018.gada oktobrī sniedza 17% respondentu, bet kritiski to vērtēja 28% aptaujāto Latvijas iedzīvotāju. Pašreizējā ģimenes materiālā stāvokļa vērtējuma indekss mēneša laikā ir pieaudzis no -9 līdz -6.

- Lūgti norādīt, kas notiks ar viņu **ģimenes materiālo stāvokli pēc gada**, 24% respondentu uzskatīja, ka, viņuprāt, tas būs uzlabojies, bet 10% aptaujāto Latvijas iedzīvotāju norādīja, ka situācija būs pasliktinājusies. Jāatzīmē, ka mēneša laikā Ģimenes materiālā stāvokļa attīstības prognozes indekss ir paaugstinājies (septembrī: +5, oktobrī: +8).

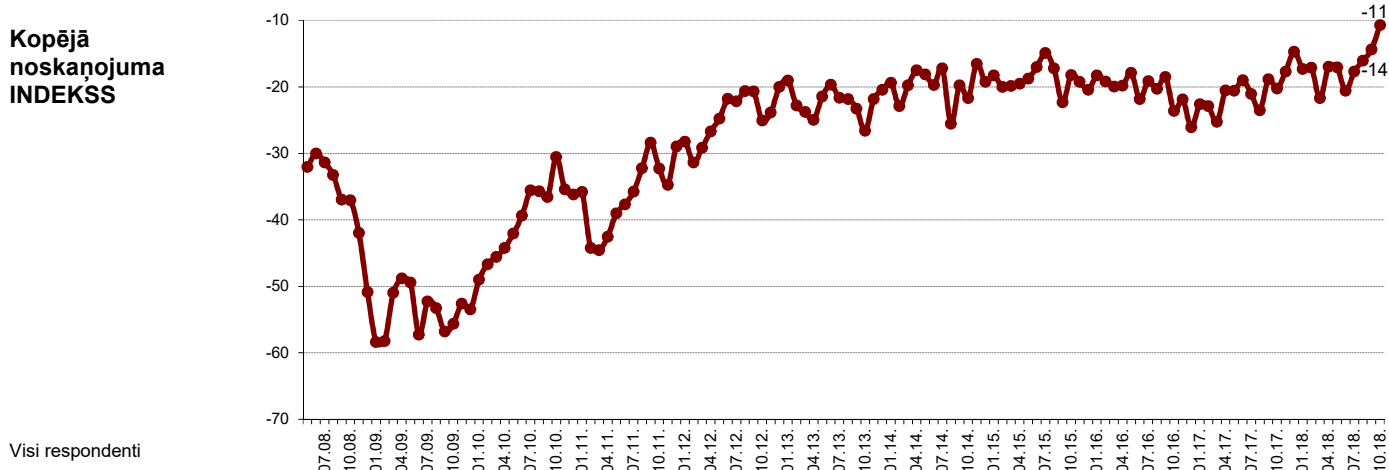
Mēneša laikā notikušās izmaiņas (09.2018.-10.2018.)	
KOPĒJIE INDEKSI	izmaiņas punktos
Kopējā noskaņojuma INDEKSS	 +3
Tagadnes vērtējuma INDEKSS	 +4
Nākotnes vērtējuma INDEKSS	 +1
APAKŠINDEKSI	izmaiņas punktos
Kopējās situācijas attīstības vērtējums	 +5
Pašreizējā ekonomikas stāvokļa vērtējums	 +3
Latvijas ekonomikas stāvokļa izmaiņu vērtējums	 +4
Latvijas ekonomikas stāvokļa attīstības prognozes	 +1
Pašreizējā ģimenes materiālā stāvokļa vērtējums	 +3
Ģimenes materiālā stāvokļa attīstības prognozes	 +3
Darba izredžu vērtējums	 +5
Valdības darba vērtējums	 +5

Tabulā attēlotas mēneša laikā notikušās izmaiņas (starpība punktos) "Latvijas barometra" ietvaros mērītajos indeksos. Visi indeksi var svārstīties no +100 (visi vērtējumi pozitīvi) līdz -100 (visi vērtējumi negatīvi).

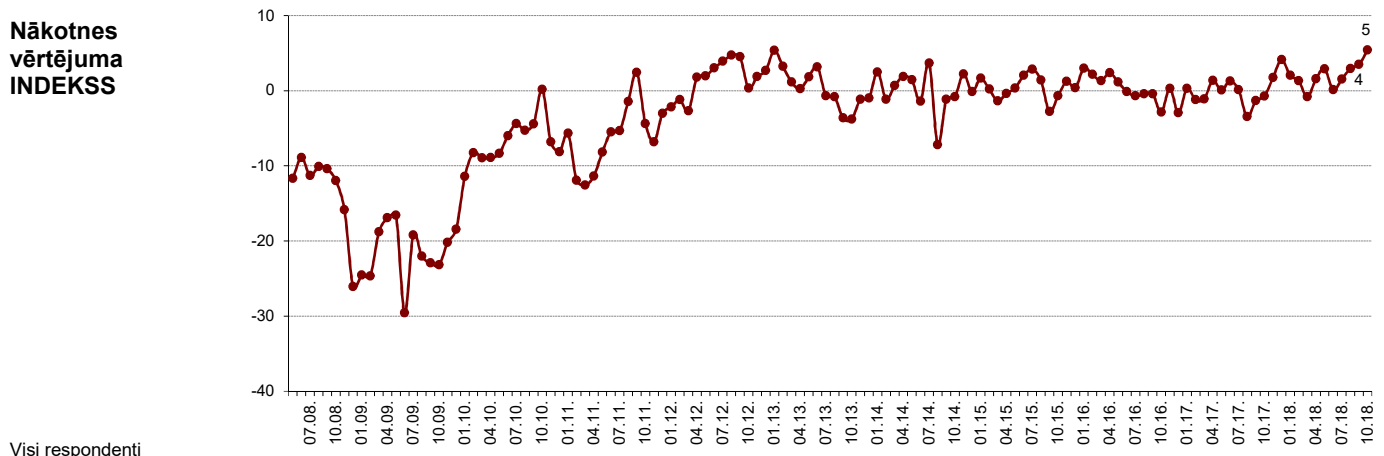
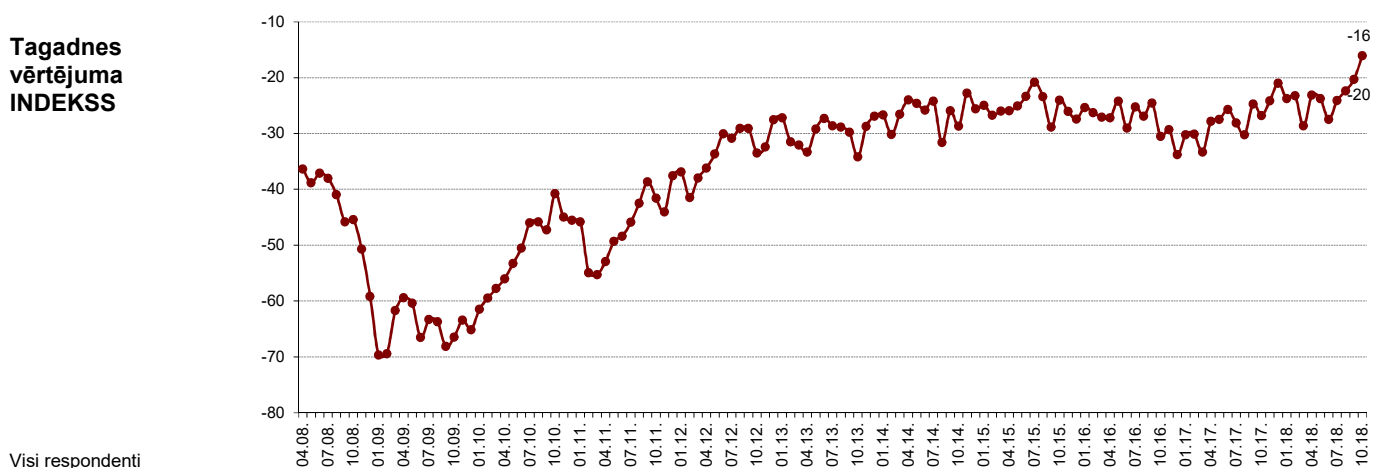
- Lūgti sniegt vērtējumu **iespējam atrast labu darbu Latvijā**, atzinīgi noskaņoti bija 10% respondentu, bet kritiski – 47%. Mēneša laikā Darba izredžu vērtējuma indekss ir uzlabojies (septembrī: -30, oktobrī: -25).

- Vērtējot Latvijas **valdības darbu**, 23% respondentu 2018.gada oktobrī bija ar to apmierināti, bet neapmierinātību pauda 71% pētījuma dalībnieku. Valdības darba vērtējuma indekss oktobrī, salīdzinot ar septembri, ir uzlabojies (no -38 līdz -33).

## Kopējais sabiedrības noskaņojums



## Tagadnes un nākotnes vērtējums



Kopējā noskaņojuma indekss ir aprēķināts, balstoties uz „Latvijas barometra” iegūtajiem rādītājiem par iedzīvotāju attieksmi pret kopējo situāciju Latvijā, valdības darbu, ekonomikas stāvokli un tā attīstības tendencēm, darba iespējām, kā arī iedzīvotāju materiālā stāvokļa pašvērtējumu. Kopējā noskaņojuma indekss ir iegūts no 8 apakšindeksiem, kas detalizētāk analizēti tālāk materiālā. Indekss var svārstīties no +100 (visi vērtējumi pozitīvi) līdz -100 (visi vērtējumi negatīvi).

Tagadnes vērtējuma indekss tiek aprēķināts kā vidējais rādītājs no 6 apakšindeksiem (kopējās situācijas attīstības vērtējuma, pašreizējā ekonomikas stāvokļa vērtējuma, ekonomikas stāvokļa izmaiņu virziena vērtējuma, pašreizējā ģimenes materiālā stāvokļa vērtējuma, darba izredžu vērtējuma un valdības darba vērtējuma indeksa).

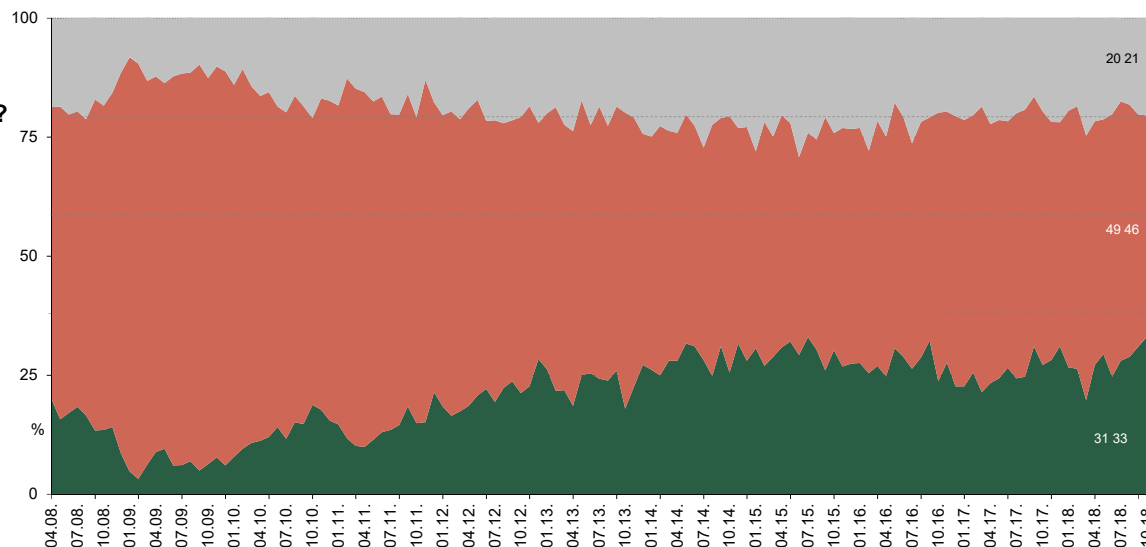
Nākotnes vērtējuma indekss tiek aprēķināts kā vidējais rādītājs no 2 apakšindeksiem (Latvijas ekonomikas stāvokļa attīstības prognozes un ģimenes materiālā stāvokļa attīstības prognozes).

## Kopējās situācijas attīstības vērtējums

Vai, Jūsaprāt, situācija Latvijā kopumā attīstās pareizā vai nepareizā virzienā?

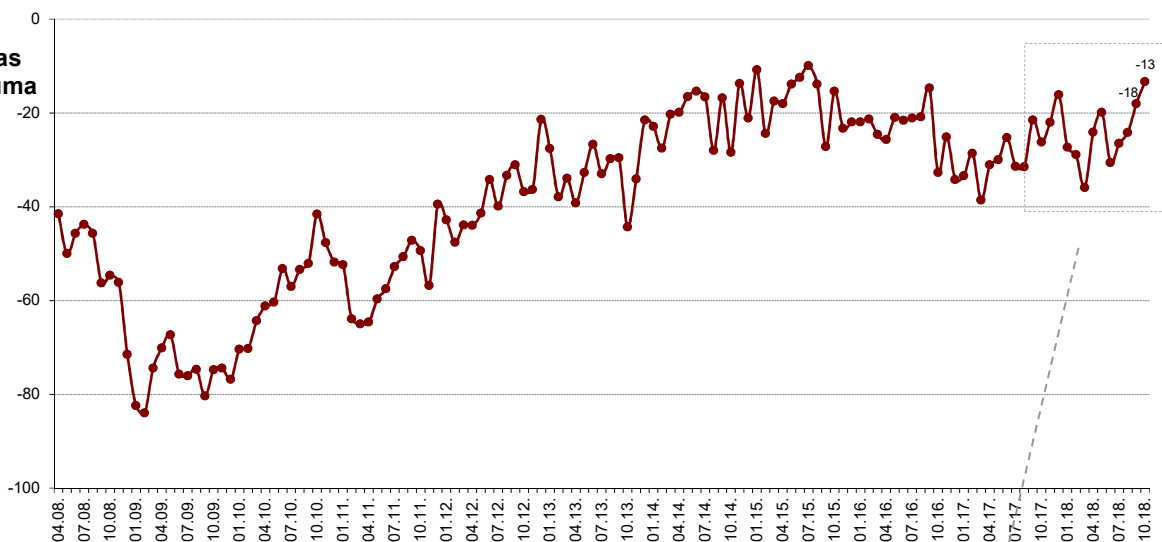
- Grūti pateikt
- Nepareizā
- Pareizā

Visi respondenti



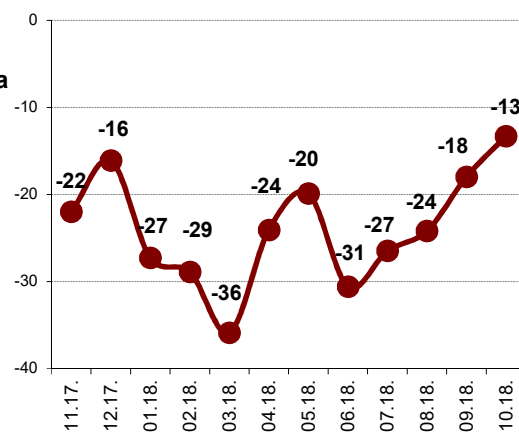
Kopējās situācijas attīstības vērtējuma INDEKSS

Visi respondenti



Kopējās situācijas attīstības vērtējuma INDEKSS (11.2017.-10.2018.)

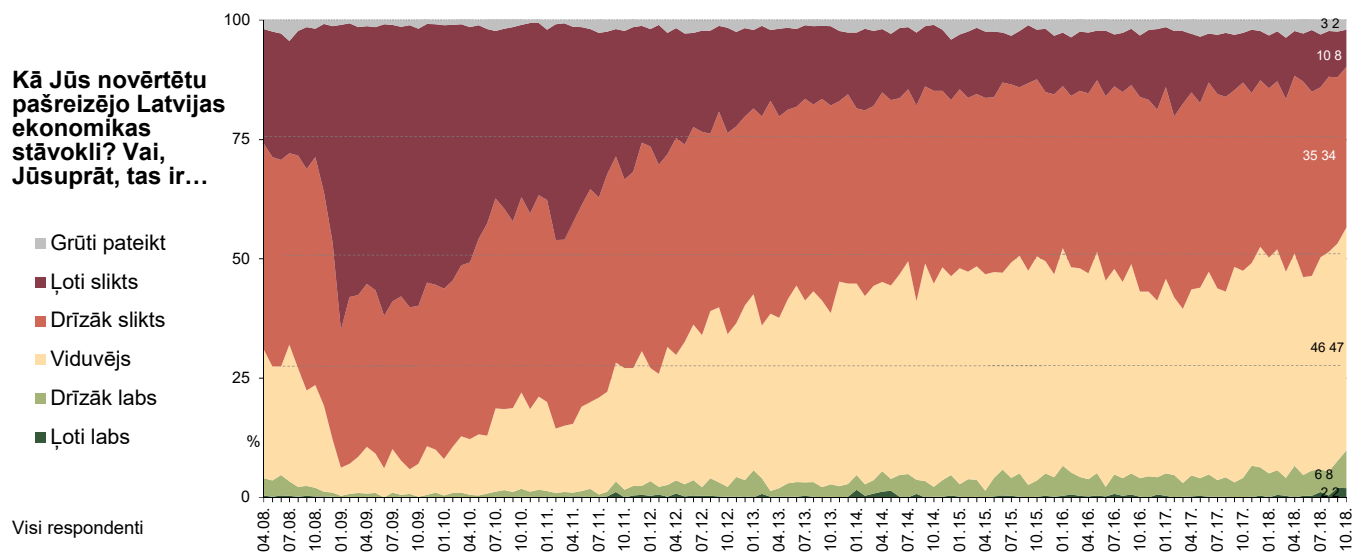
Visi respondenti



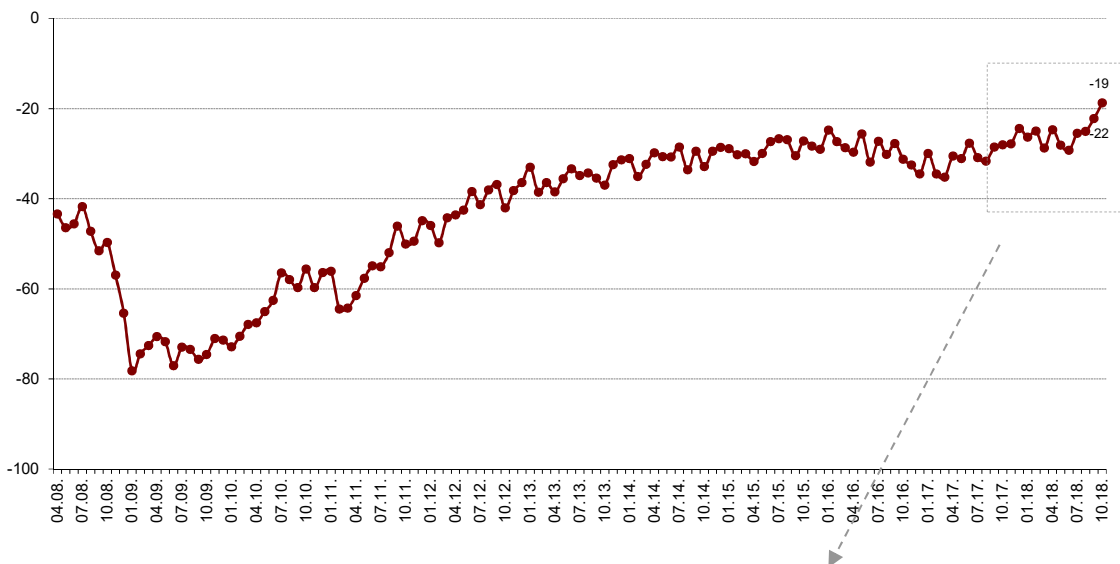
Apakšindeksi atspoguļo pozitīvo un negatīvo vērtējumu īpatsvaru starpību, kur daļēji pozitīvo/negatīvo vērtējumu minēšanas biežums (%) ir reizināts ar koeficientu 0.5, bet pilnībā pozitīvo/negatīvo vērtējumu minēšanas biežums - ar koeficientu 1. Līdz ar to indekss var svārstīties robežās no +100 līdz -100.

# Latvijas ekonomikas stāvokļa vērtējums

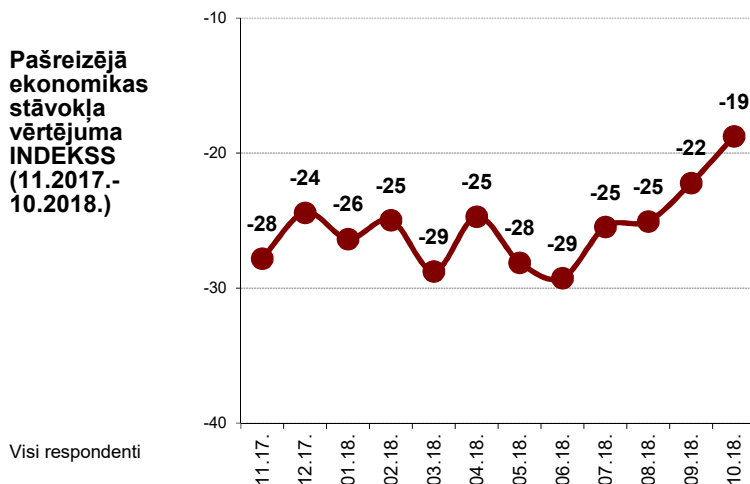
## Pašreizējā Latvijas ekonomiskā stāvokļa vērtējums



## Pašreizējā ekonomikas stāvokļa vērtējuma INDEKSS



## Pašreizējā ekonomikas stāvokļa vērtējuma INDEKSS (11.2017.-10.2018.)

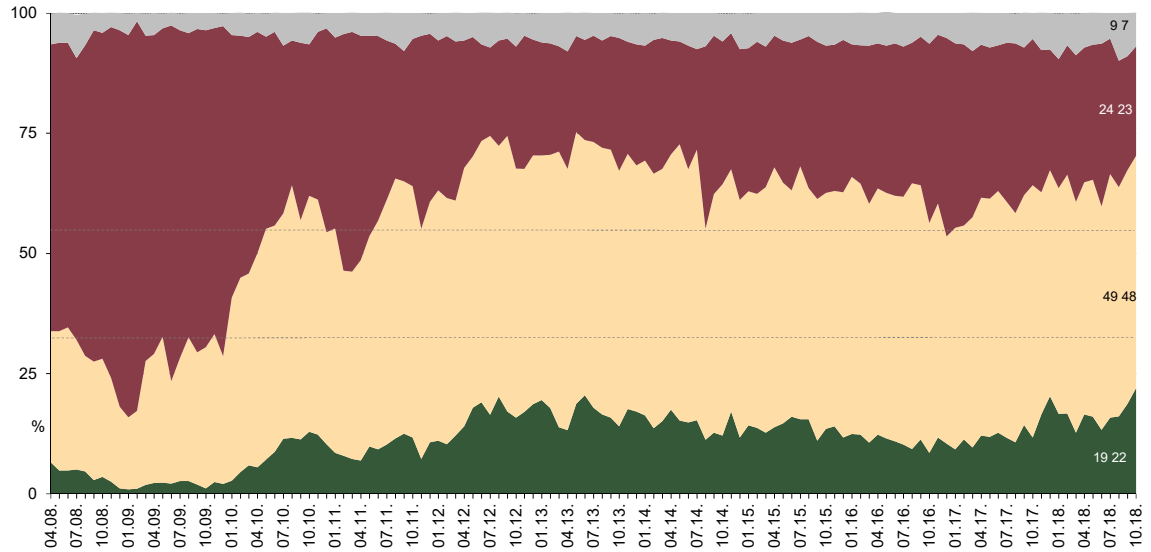


## Latvijas ekonomikas stāvokļa izmaiņu vērtējums

Vai, Jūsuprāt, Latvijas ekonomikas situācija šobrīd kopumā uzlabojas, nemainās vai arī pasliktinās?

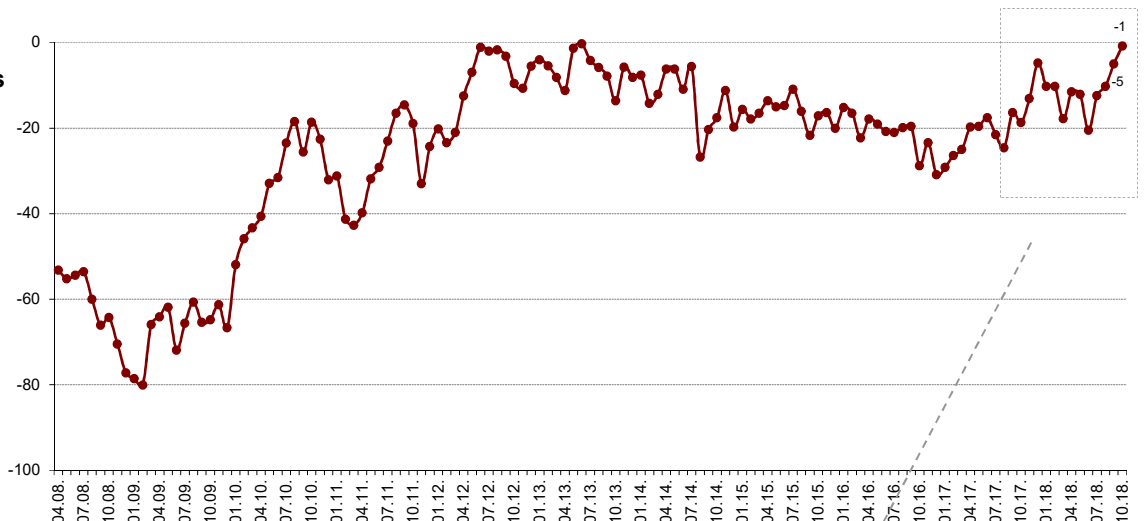
- Grūti pateikt
- Pasliktinās
- Nemainās
- Uzlabojas

Visi respondenti



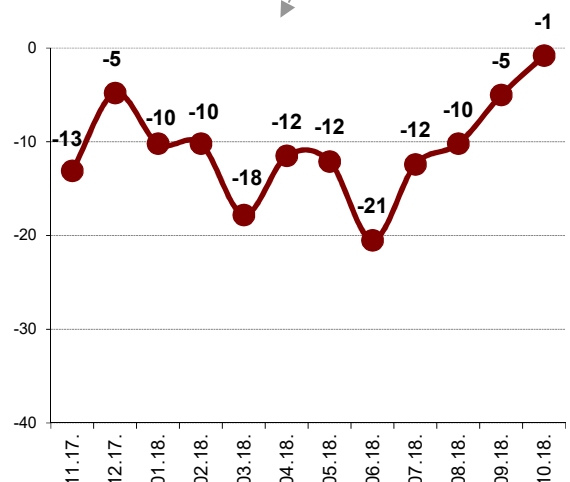
Latvijas ekonomikas stāvokļa izmaiņu virziena INDEKSS

Visi respondenti



Latvijas ekonomikas stāvokļa izmaiņu virziena INDEKSS (11.2017.-10.2018.)

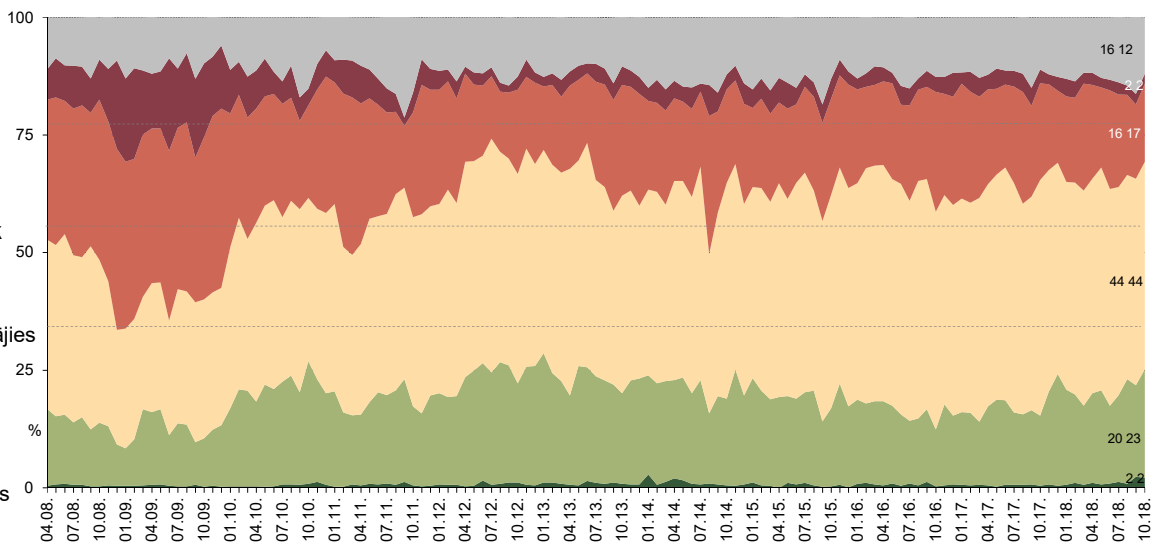
Visi respondenti



### Latvijas ekonomikas stāvokļa attīstības prognoze

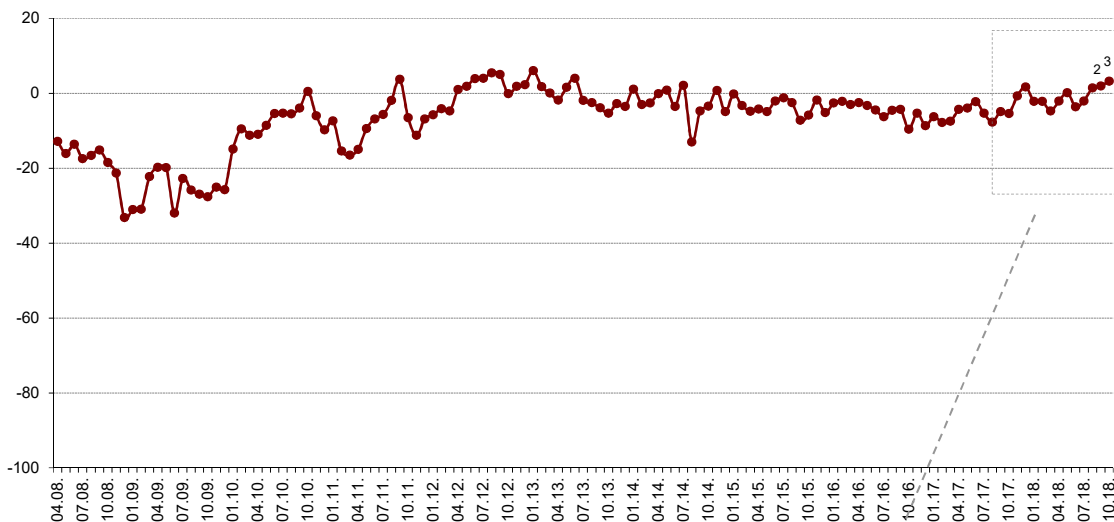
Domājot par Latvijas ekonomikas stāvokli pēc 12 mēnešiem, vai, salīdzinot ar pašreizējo situāciju, tas, Jūsuprāt, visdrīzāk būs...

- Grūti pateikt
- Ievērojami pasliktinājies
- Drīzāk pasliktinājies
- Nebūs mainījies
- Nedaudz uzlabojies
- Ievērojami uzlabojies



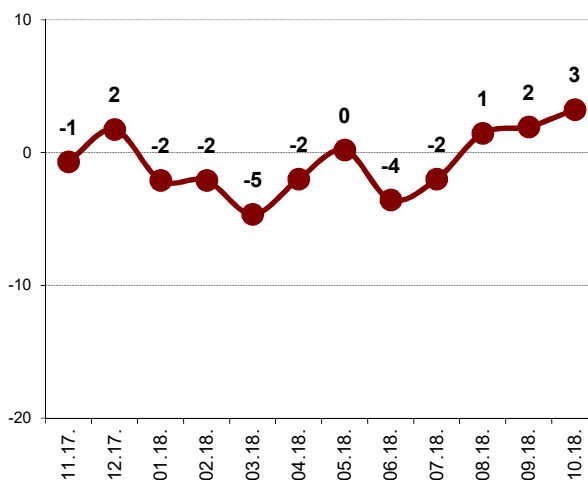
Visi respondenti

Latvijas ekonomikas stāvokļa attīstības prognozes INDEKSS



Visi respondenti

Latvijas ekonomikas stāvokļa attīstības prognozes INDEKSS (11.2017.-10.2018.)



Visi respondenti



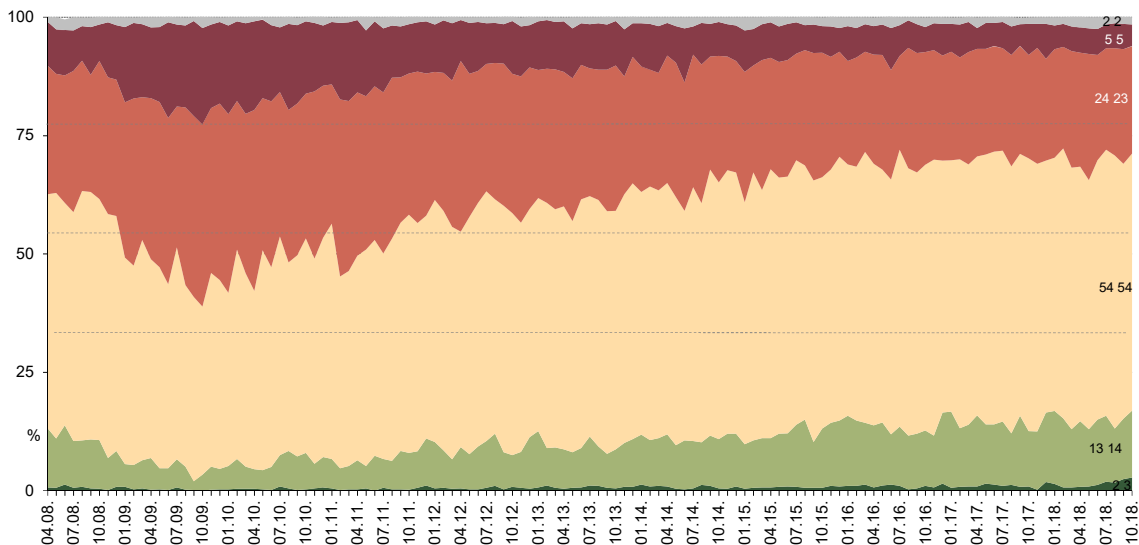
# Ģimenes materiālā stāvokļa vērtējums

## Pašreizējā ģimenes materiālā stāvokļa vērtējums

Kā Jūs novērtētu savu/ savas ģimenes pašreizējo materiālo stāvokli? Vai, Jūsaprāt, tas ir...

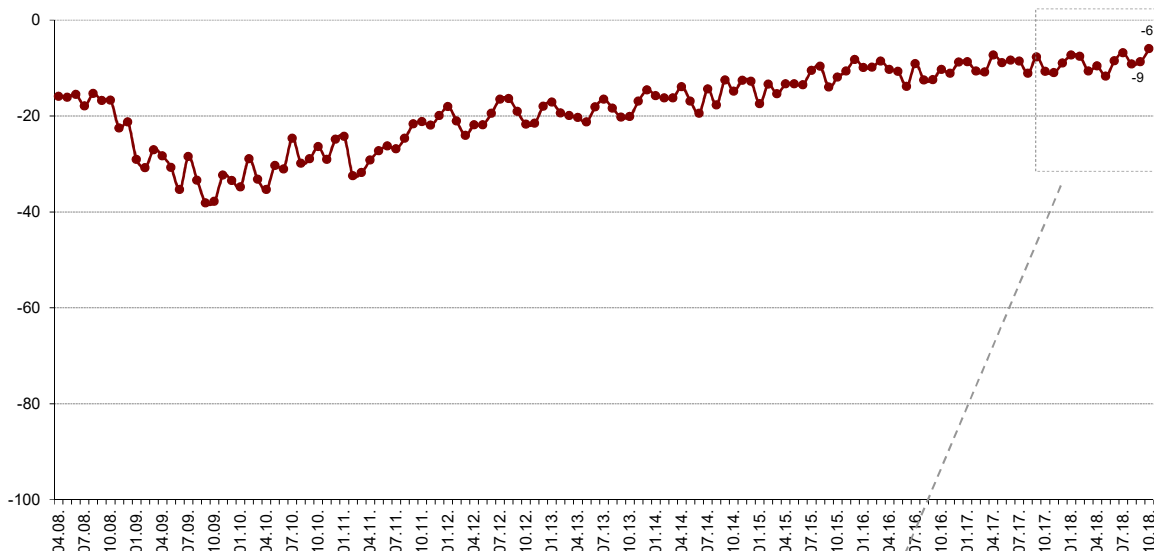
- Grūti pateikt
- Ļoti slikts
- Drīzāk slikts
- Viduvējs
- Drīzāk labs
- Ļoti labs

Visi respondenti



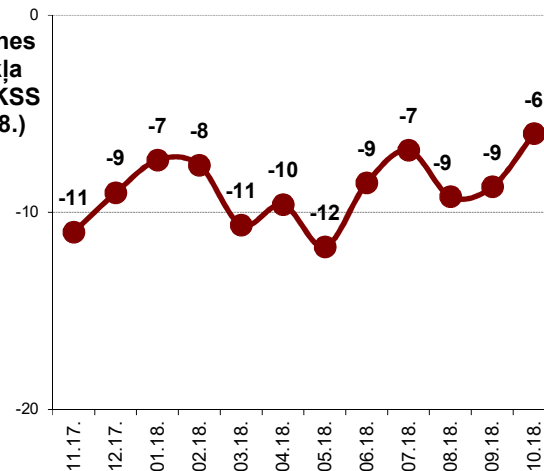
Pašreizējā ģimenes materiālā stāvokļa vērtējuma INDEKSS

Visi respondenti



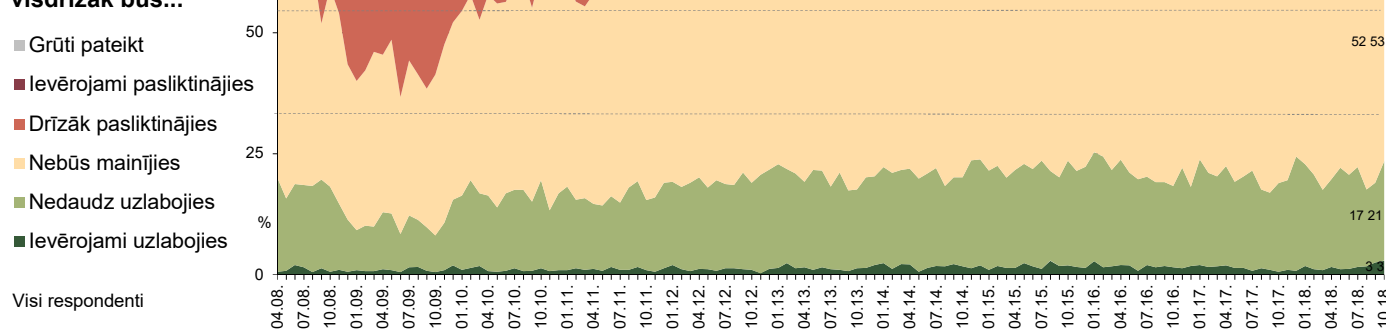
Pašreizējā ģimenes materiālā stāvokļa vērtējuma INDEKSS (11.2017.-10.2018.)

Visi respondenti

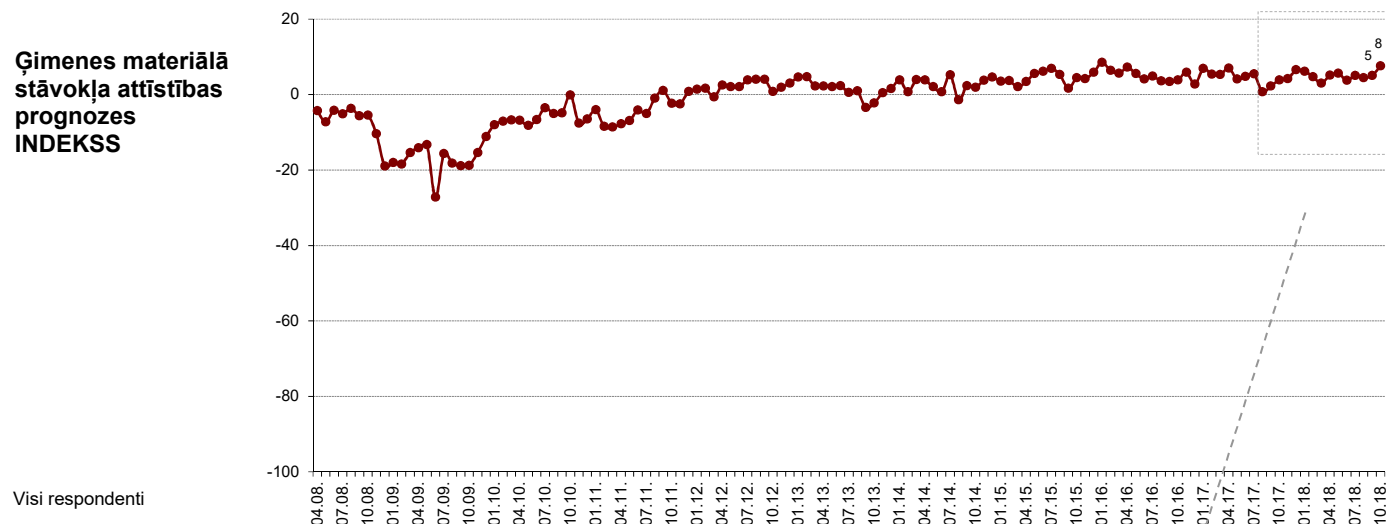


## Ģimenes materiālā stāvokļa attīstības prognoze

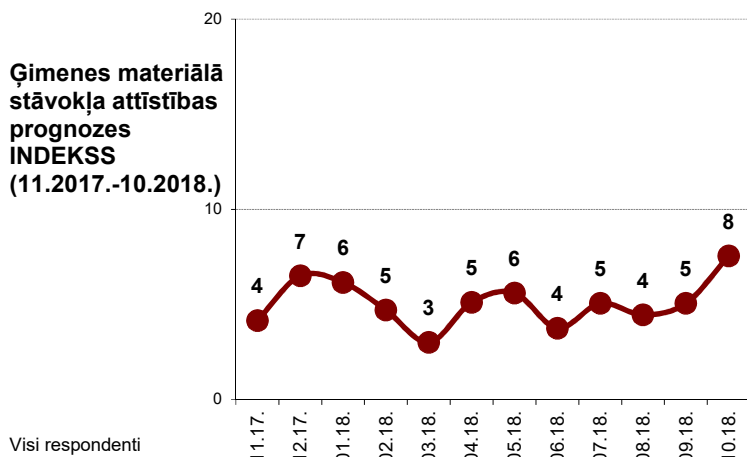
Domājot par Jūsu un Jūsu ģimenes materiālo stāvokli pēc 12 mēnešiem, vai, salīdzinot ar pašreizējo situāciju, tas, Jūsaprāt, visdrīzāk būs...



Ģimenes materiālā stāvokļa attīstības prognozes INDEKSS



Ģimenes materiālā stāvokļa attīstības prognozes INDEKSS (11.2017.-10.2018.)

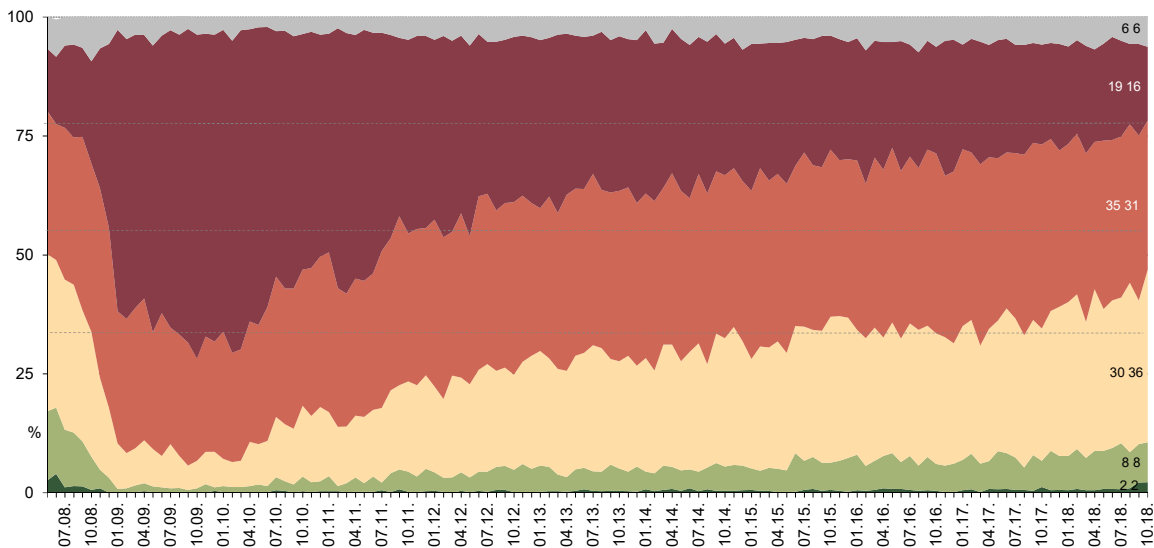


## Iespēju atrast labu darbu vērtējums

Kādas, Jūsaprāt, šobrīd kopumā ir iespējas Latvijā atrast labu darbu? Vai, Jūsaprāt, tās ir...

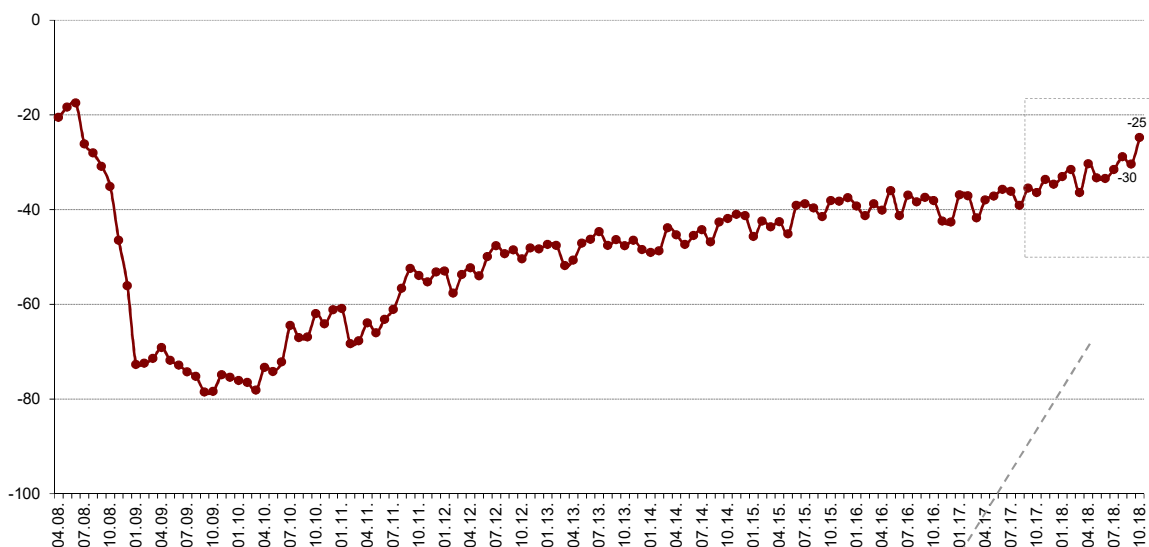
- Grūti pateikt
- Ļoti sliktas
- Drīzāk sliktas
- Viduvējas
- Drīzāk labas
- Ļoti labas

Visi respondenti



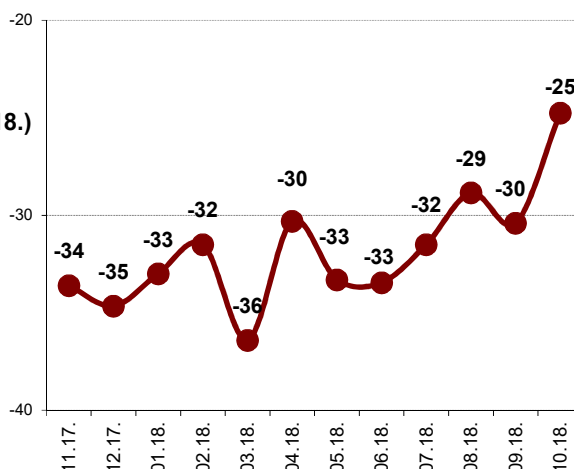
### Darba izredžu vērtējuma INDEKSS

Visi respondenti



### Darba izredžu vērtējuma INDEKSS (11.2017.-10.2018.)

Visi respondenti

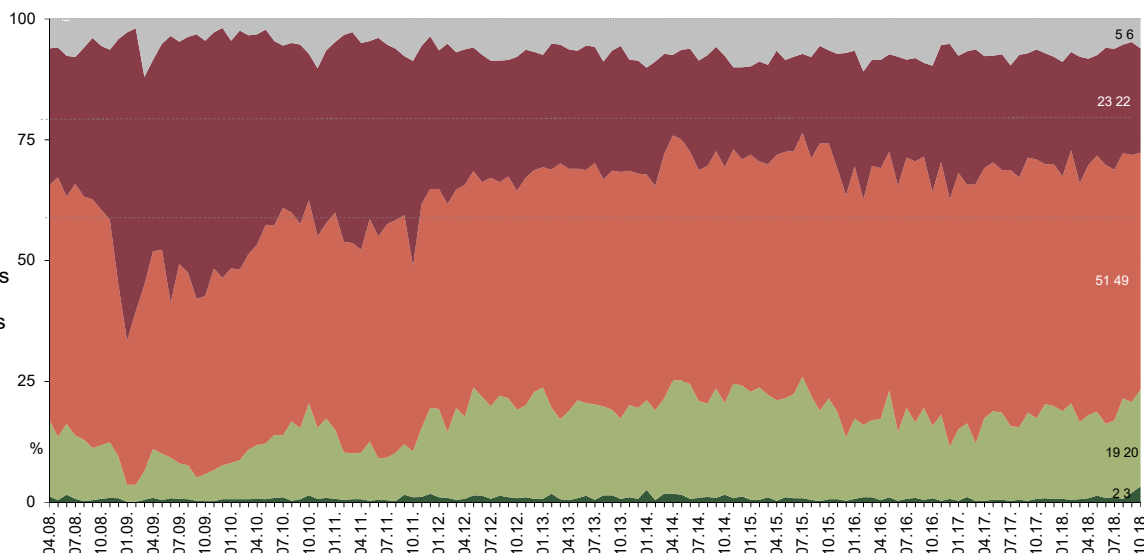


## Valdības darba vērtējums

**Kā Jūs šobrīd vērtējat Latvijas valdības darbu? Vai Jūs ar to esat...**

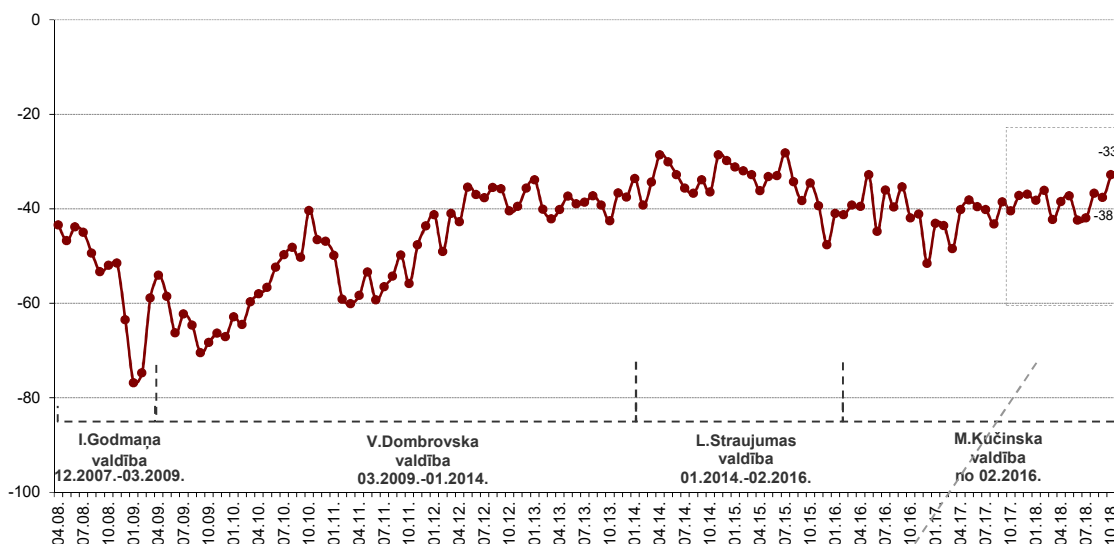
- Grūti pateikt
- Pilnībā neapmierināts
- Drīzāk neapmierināts
- Drīzāk apmierināts
- Pilnībā apmierināts

Visi respondenti



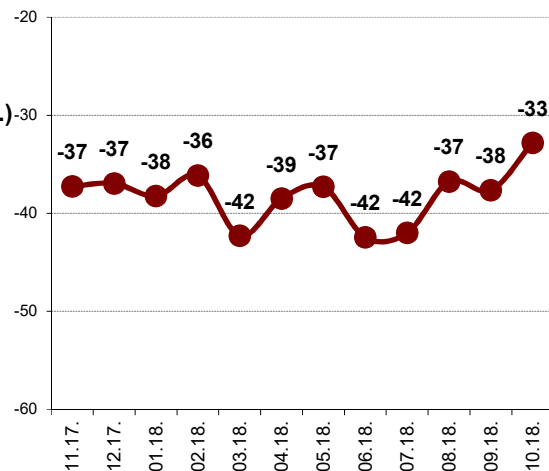
### Valdības darba vērtējuma INDEKSS

Visi respondenti



### Valdības darba vērtējuma INDEKSS (11.2017.-10.2018.)

Visi respondenti



## Latvijas barometra aptaujas tehniskā informācija

PĒTĪJUMA VEICĒJS	Pētījumu centrs SKDS
ĢENERĀLAIS KOPUMS	Latvijas pastāvīgie iedzīvotāji vecumā no 18 līdz 75 gadiem
PLĀNOTĀS IZLASES APJOMS	1000 respondenti (ģenerālajam kopumam reprezentatīva izlase)
SASNIEGTĀS IZLASES APJOMS	1016 respondenti
IZLASES METODE	Stratificētā nejaušā izlase
STRATIFIKĀCIJAS PAZĪMES	Administratīvi teritoriālā
APTAUJAS VEIKŠANAS METODE	Tiešās intervijas respondentu dzīvesvietās
ĢEOGRĀFISKAIS PĀRKLĀJUMS	Visi Latvijas reģioni (126 izlases punkti)
APTAUJAS VEIKŠANAS LAIKS	No 13.10.2018. līdz 23.10.2018.

### SASNIEGTĀS IZLASES SALĪDZINĀJUMS AR IEDZĪVOTĀJU STATISTIKU

	Respondentu skaits izlasē (%) pirms svēršanas	Respondentu skaits izlasē (%) pēc svēršanas*	LR IeM PMLP Iedz. reģ. dati uz 29.01.2018.
KOPĀ	100.0	100.0	100.0

#### REĢIONS

Rīga	33.0	33.3	33.3
Pierīga	18.7	18.5	18.5
Vidzeme	9.7	9.7	9.7
Kurzeme	12.8	12.6	12.6
Zemgale	11.4	11.9	11.9
Latgale	14.4	14.1	14.1

#### DZIMUMS

Vīrieši	46.7	47.9	47.9
Sievietes	53.3	52.1	52.1

#### TAUTĪBA

Latvieši	59.4	58.9	58.9
Citi	40.6	41.1	41.1

#### VECUMS

18 - 24 g.v.	9.8	8.9	8.9
25 - 34 g.v.	17.9	20.6	20.6
35 - 44 g.v.	19.9	18.8	18.8
45 - 54 g.v.	19.0	18.9	18.9
55 - 63 g.v.	15.9	17.1	17.1
64 – 75 g.v.	17.4	15.7	15.7

#### STATUSS

Strādājošie	63.9	65.1
Nestrādājošie	36.1	34.9

#### IZGLĪTĪBA

Pamatizglītība	10.4	10.3
Vidējā, vidējā profesionālā	61.4	61.4
Augstākā	28.2	28.3

#### PILSONĪBA

LR pilsoņi	84.1	84.0
Respondenti bez LR pilsonības	15.9	16.0

\*Dati tika svērti pēc pazīmēm: reģions, tautība, dzimums, vecums.

## Latvijas barometra aptaujā izmantotā anketa

**N1. Vai, Jūsaprāt, situācija Latvijā kopumā attīstās pareizā vai nepareizā virzienā?**

Pareizā	1
Nepareizā	2
Grūti pateikt/ NA	8

**N2. Kā Jūs šobrīd vērtējat Latvijas valdības darbu? Vai Jūs ar to esat...**

Pilnībā apmierināts	1
Drīzāk apmierināts	2
Drīzāk neapmierināts	3
Pilnībā neapmierināts	4
Grūti pateikt/ NA	8

**N3. Kā Jūs novērtētu pašreizējo Latvijas ekonomikas stāvokli? Vai, Jūsaprāt, tas ir...**

Ļoti labs	1
Drīzāk labs	2
Viduvējs	3
Drīzāk slikts	4
Ļoti slikts	5
Grūti pateikt/ NA	8

**N4. Vai, Jūsaprāt, Latvijas ekonomikas situācija šobrīd kopumā uzlabojas, nemainās vai arī pasliktinās?**

Uzlabojas	1
Pasliktinās	2
Nemainās	3
Grūti pateikt/ NA	8

**N5. Domājot par Latvijas ekonomikas stāvokli pēc 12 mēnešiem, vai, salīdzinot ar pašreizējo situāciju tas, Jūsaprāt, visdrīzāk būs...**

Ievērojami uzlabojies	1
Nedaudz uzlabojies	2
Nebūs mainījies	3
Drīzāk pasliktinājies	4
Ievērojami pasliktinājies	5
Grūti pateikt/ NA	8

**N6. Kā Jūs novērtētu savu/ savas ģimenes pašreizējo finansiālo stāvokli? Vai, Jūsaprāt, tas ir...**

Ļoti labs	1
Drīzāk labs	2
Viduvējs	3
Drīzāk slikts	4
Ļoti slikts	5
Grūti pateikt/ NA	8

**N7. Domājot par Jūsu un Jūsu ģimenes materiālo stāvokli pēc 12 mēnešiem, vai, salīdzinot ar pašreizējo situāciju tas, Jūsaprāt, visdrīzāk būs...**

Ievērojami uzlabojies	1
Nedaudz uzlabojies	2
Nebūs mainījies	3
Drīzāk pasliktinājies	4
Ievērojami pasliktinājies	5
Grūti pateikt/ NA	8

**N8. Kādas, Jūsaprāt, šobrīd kopumā ir iespējas Latvijā atrast labu darbu? Vai, Jūsaprāt, tās ir...**

Ļoti labas	1
Drīzāk labas	2
Viduvējas	3
Drīzāk sliktas	4
Ļoti sliktas	5
Grūti pateikt/ NA	8

## **SKDS**

---

sabiedriskās domas pētījumu centrs

Baznīcas iela 32-2, Rīga, Latvija, LV-1010  
Tālr.: 67 312 876, fakss: 67 312 874  
E-mail: [skds@skds.lv](mailto:skds@skds.lv)  
[www.skds.lv](http://www.skds.lv)