

**Nr. 149**

# LATVIJAS BAROMETRS

Latvijas iedzīvotāju noskaņojuma vērtējums

2021.gada februāris

## Latvijas barometra apraksts

Latvijas barometrs ir Latvijas iedzīvotāju noskaņojuma, viedokļu un attieksmes pret dažādiem sociāliem, ekonomiskiem u.c. jautājumiem pētījums.

Latvijas barometrs tiek veidots katru mēnesi. Katrā no aptaujām sabiedrībai tiek uzdots indikatoru jautājumu kopums, kas norāda uz vispārējā sabiedrības noskaņojuma izmaiņām.

Dati tiek iegūti SKDS Latvijas pastāvīgo iedzīvotāju aptaujā, veicot tiešās intervijas respondentu dzīves vietās. Ar stratificētās nejaušās izlases metodi katru mēnesi tiek aptaujāti ne mazāk kā 1000 respondenti vecumā no 18 līdz 75 gadiem visā Latvijā. Izlase ir reprezentatīva attiecībā pret ģenerālo kopumu. Pētījuma statistiskā kļūda kopējiem atbilžu sadalījumiem nepārsniedz + / - 3% robežas.

### Latvijas barometra satura rādītājs

Informācija par „Latvijas barometru” .....	2
<b>INDIKATORI</b>	
Kopējais sabiedrības noskaņojums .....	4
Tagadnes un nākotnes vērtējums .....	4
Kopējās situācijas attīstības virziena vērtējums .....	5
Latvijas ekonomikas stāvokļa vērtējums .....	6
Ģimenes materiālā stāvokļa vērtējums .....	9
Iespēju atrast labu darbu vērtējums .....	11
Valdības darba vērtējums .....	12
<b>PIELIKUMI</b>	
Aptaujas tehniskā informācija .....	13
Aptaujā izmantotā anketa .....	14

### Latvijas barometra vajadzībām veiktās aptaujas tehniskā informācija

Aptaujas dati iegūti pētījumu centra SKDS Latvijas pastāvīgo iedzīvotāju aptaujā laika posmā no 24.02.2021. līdz 26.02.2021. Veicot interneta aptauju, tika aptaujāti 1005 respondenti vecumā no 18 līdz 75 gadiem visā Latvijā.

## Latvijas barometra galvenie rezultāti

Jaunākie „Latvijas barometra” dati liecina, ka 2021.gada februārī Latvijas iedzīvotāju noskaņojums, salīdzinot ar janvāri, ir pasliktinājies par 4 punktiem. Tagadnes vērtējums ir pasliktinājies par 6 punktiem, bet Nākotnes vērtējums ir uzlabojies par 1 punktu. Raksturojot izmaiņas apakšindeksos, vērojams, ka februārī visvairāk ir samazinājies Kopējās situācijas attīstības virziena vērtējums (-8).

- 2021.gada februārī 19% respondentu uzskatīja, ka **situācija valstī attīstās** pareizā virzienā, bet 54% - ka tā attīstās nepareizi. Kopējās situācijas attīstības virziena vērtējuma indekss mēneša laikā ir samazinājies no -27 līdz -35.

- Vērtējot **pašreizējo Latvijas ekonomikas stāvokli**, atzinīgi noskaņoti bija 5%, bet kritiski – 70%. Indekss mēneša laikā ir samazinājies no -43 līdz -49.

- Latvijas **ekonomikas stāvokļa izmaiņu** vērtējuma indekss 2021.gada februārī, salīdzinot ar janvāri, ir samazinājies no -68 līdz -74. 3% uzskatīja, ka situācija uzlabojas, bet 78% - ka tā pasliktinās.






- **Latvijas ekonomikas stāvokļa attīstības prognozes** indekss mēneša laikā ir uzlabojies no -20 līdz -19.

- Lūgti novērtēt **ģimenes pašreizējo materiālo stāvokli**, pozitīvi noskaņoti bija 23%, bet kritiski – 27% respondentu. Pašreizējā ģimenes materiālā stāvokļa vērtējums februārī, salīdzinot ar janvāri, ir pazeminājies no 0 līdz -3.

- Prognozējot **ģimenes finansiālo stāvokli pēc gada**, 23% uzskatīja, ka tas būs uzlabojies, bet 23% - ka pasliktinājies. Mēneša laikā indekss nav mainījies (janvārī: -1, februārī: -1).

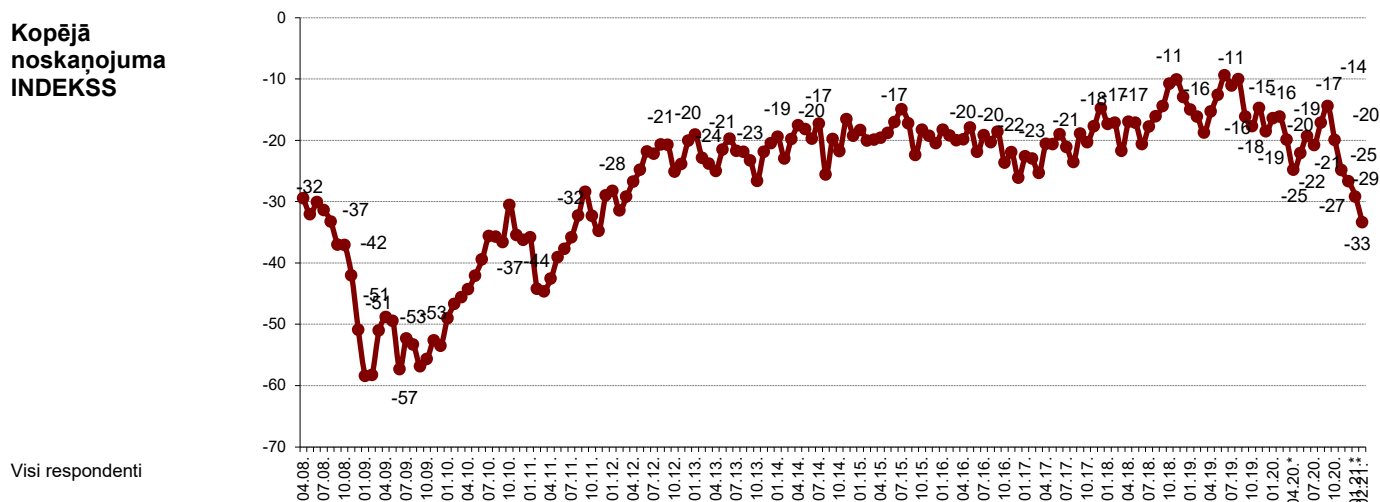
- Vērtējot **iespējas atrast labu darbu** Latvijā, atzinīgu vērtējumu sniedza 9%, bet negatīvu – 61%. Darba izredžu vērtējuma indekss mēneša laikā ir samazinājies no -32 līdz -38.

- Vērtējot **valdības darbu**, pozitīvi noskaņoti bija 18% respondentu, bet negatīvi – 79%. Indekss mēneša laikā ir samazinājies par septiņiem punktiem (no -41 līdz -48).

Mēneša laikā notikušās izmaiņas (01.2021.-02.2021.)	
KOPĒJIE INDEKSI	izmaiņas punktos
Kopējā noskaņojuma INDEKSS	 -4
Tagadnes vērtējuma INDEKSS	 -6
Nākotnes vērtējuma INDEKSS	 +1
APAKŠINDEKSI	izmaiņas punktos
Kopējās situācijas attīstības virziena vērtējums	 -8
Pašreizējā ekonomikas stāvokļa vērtējums	 -6
Latvijas ekonomikas stāvokļa izmaiņu vērtējums	 -6
Latvijas ekonomikas stāvokļa attīstības prognozes	 +1
Pašreizējā ģimenes materiālā stāvokļa vērtējums	 -3
Ģimenes materiālā stāvokļa attīstības prognozes	 0
Darba izredžu vērtējums	 -6
Valdības darba vērtējums	 -7
<i>Tabulā attēlotas mēneša laikā notikušās izmaiņas (starpība punktos) "Latvijas barometra" ietvaros mērītajos indeksos. Visi indeksi var svārstīties no +100 (visi vērtējumi pozitīvi) līdz -100 (visi vērtējumi negatīvi).</i>	

## Kopējais sabiedrības noskaņojums

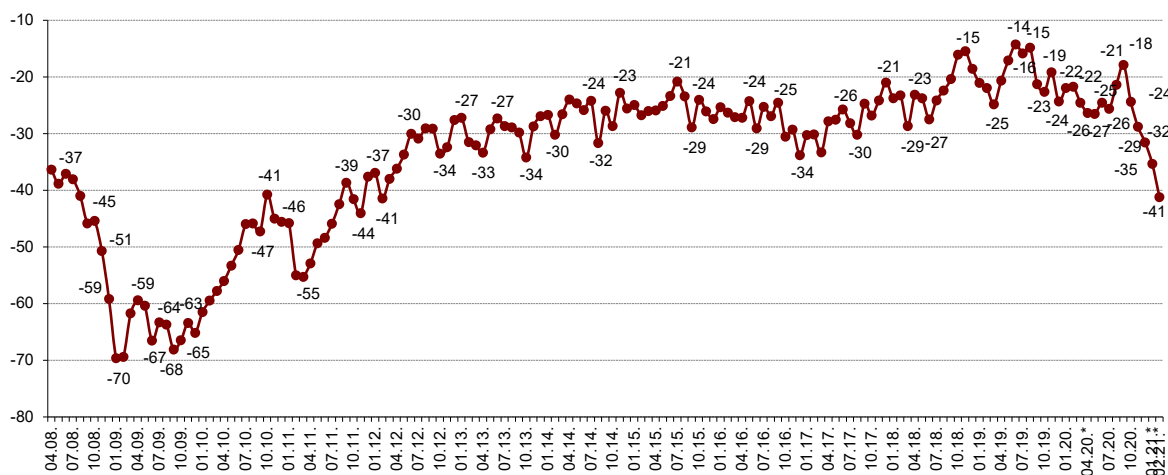
Kopējā noskaņojuma INDEKSS



Visi respondenti

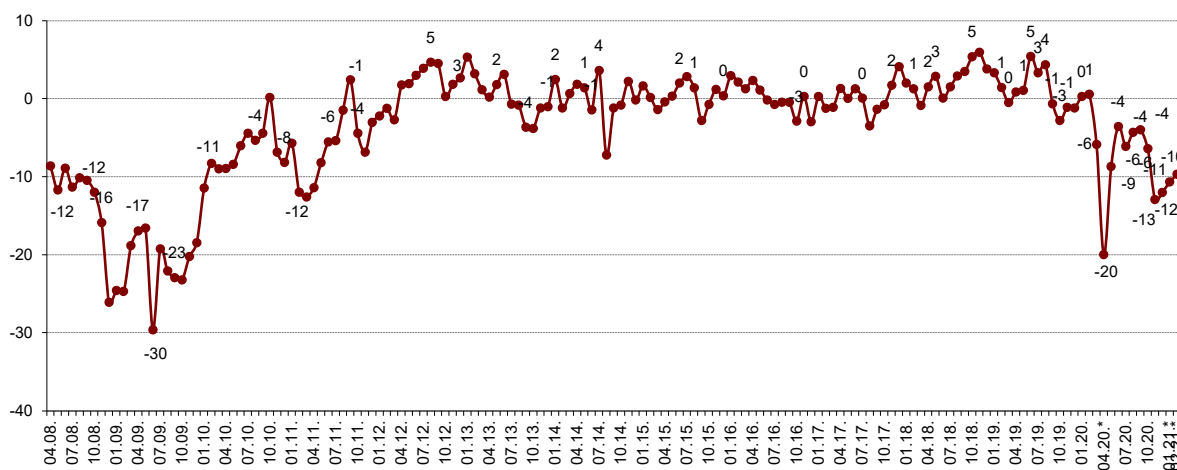
## Tagadnes un nākotnes vērtējums

Tagadnes vērtējuma INDEKSS



Visi respondenti

Nākotnes vērtējuma INDEKSS



Visi respondenti

\*04.20., 01.21., 02.21. dati tika iegūti, izmantojot internetaptauju

Kopējā noskaņojuma indekss ir aprēķināts, balstoties uz „Latvijas barometrā” iegūtajiem rādītājiem par iedzīvotāju attieksmi pret kopējo situāciju Latvijā, valdības darbu, ekonomikas stāvokli un tā attīstības tendencēm, darba iespējām, kā arī iedzīvotāju materiāla stāvokļa pašvērtējumu. Kopējā noskaņojuma indekss ir iegūts no 8 apakšindeksiem, kas detalizētāk analizēti tālāk materiālā. Indekss var svārstīties no +100 (visi vērtējumi pozitīvi) līdz -100 (visi vērtējumi negatīvi).

Tagadnes vērtējuma indekss tiek aprēķināts kā vidējais rādītājs no 6 apakšindeksiem (kopējās situācijas attīstības vērtējuma, pašreizējā ekonomikas stāvokļa vērtējuma, ekonomikas stāvokļa izmaiņu virziena vērtējuma, pašreizējā ģimenes materiālā stāvokļa vērtējuma, darba izredžu vērtējuma un valdības darba vērtējuma indekss).

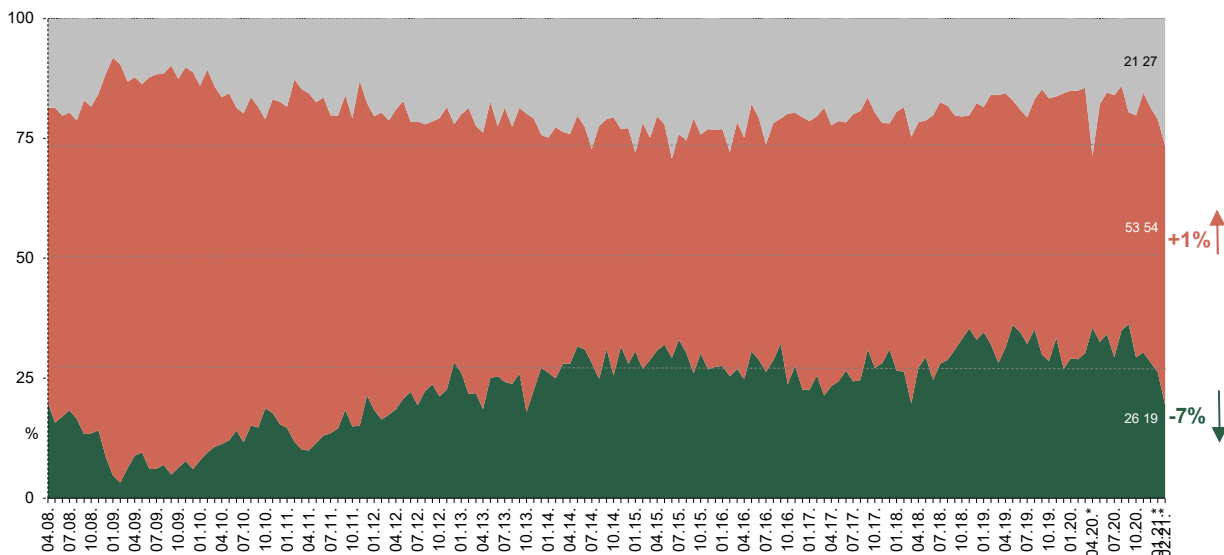
Nākotnes vērtējuma indekss tiek aprēķināts kā vidējais rādītājs no 2 apakšindeksiem (Latvijas ekonomikas stāvokļa attīstības prognozes un ģimenes materiālā stāvokļa attīstības prognozes).

## Kopējās situācijas attīstības virziena vērtējums

Vai, Jūsaprāt, situācija Latvijā kopumā attīstās pareizā vai nepareizā virzienā?

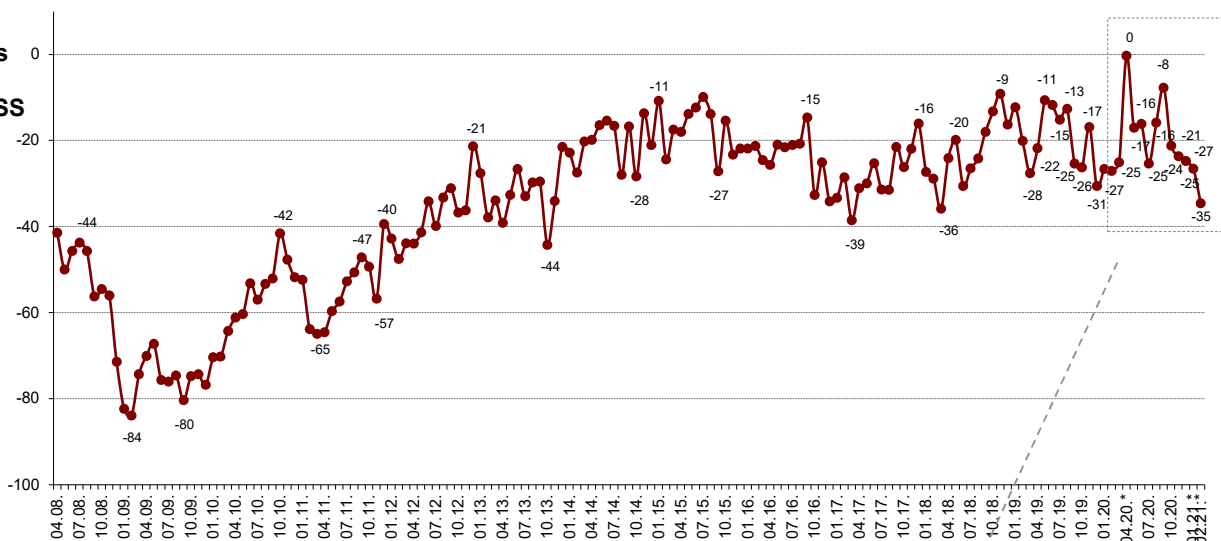
- Grūti pateikt
- Nepareizā
- Pareizā

Visi respondenti



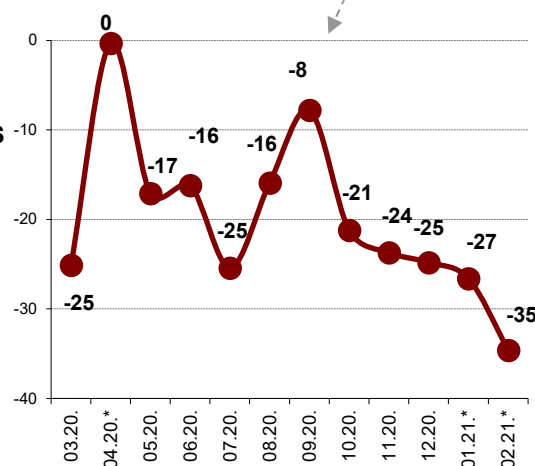
Kopējās situācijas attīstības virziena vērtējuma INDEKSS

Visi respondenti



Kopējās situācijas attīstības virziena vērtējuma INDEKSS (03.2020.-02.2021.)

Visi respondenti



\*04.20., 01.21., 02.21. dati tika iegūti, izmantojot internetaptauju

Apakšindeksi atspoguļo pozitīvo un negatīvo vērtējumu īpatnsva starpību, kur daļēji pozitīvo/negatīvo vērtējumu minēšanas biežums (%) ir reizināts ar koeficientu 0.5, bet pilnībā pozitīvo/negatīvo vērtējumu minēšanas biežums - ar koeficientu 1. Līdz ar to indekss var svārstīties robežās no +100 līdz -100.

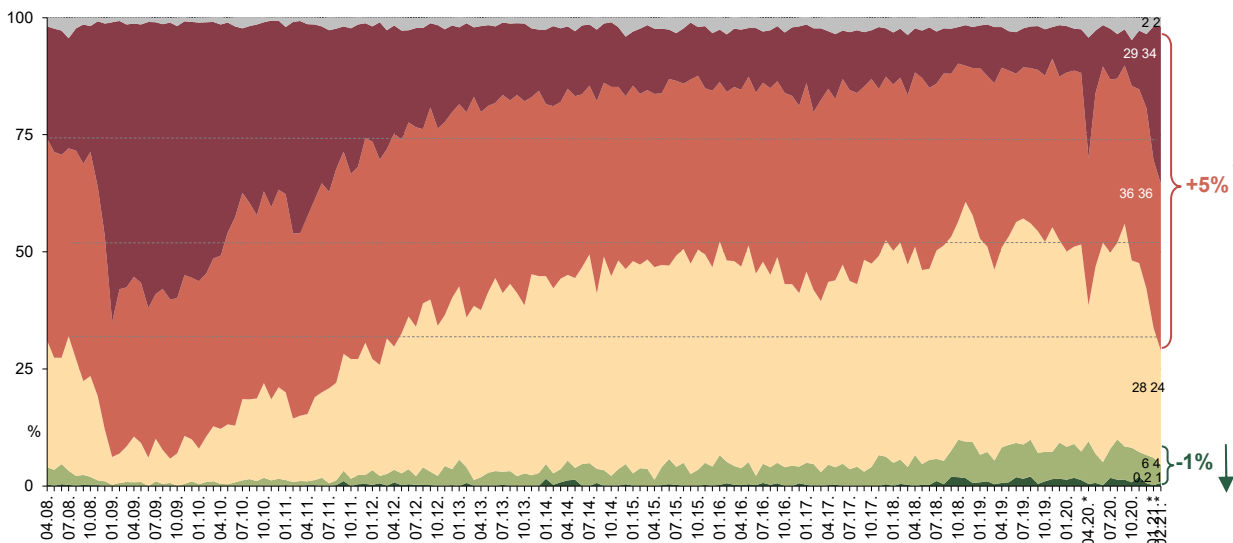
# Latvijas ekonomikas stāvokļa vērtējums

## Pašreizējā Latvijas ekonomiskā stāvokļa vērtējums

Kā Jūs novērtētu pašreizējo Latvijas ekonomikas stāvokli? Vai, Jūsuprāt, tas ir...

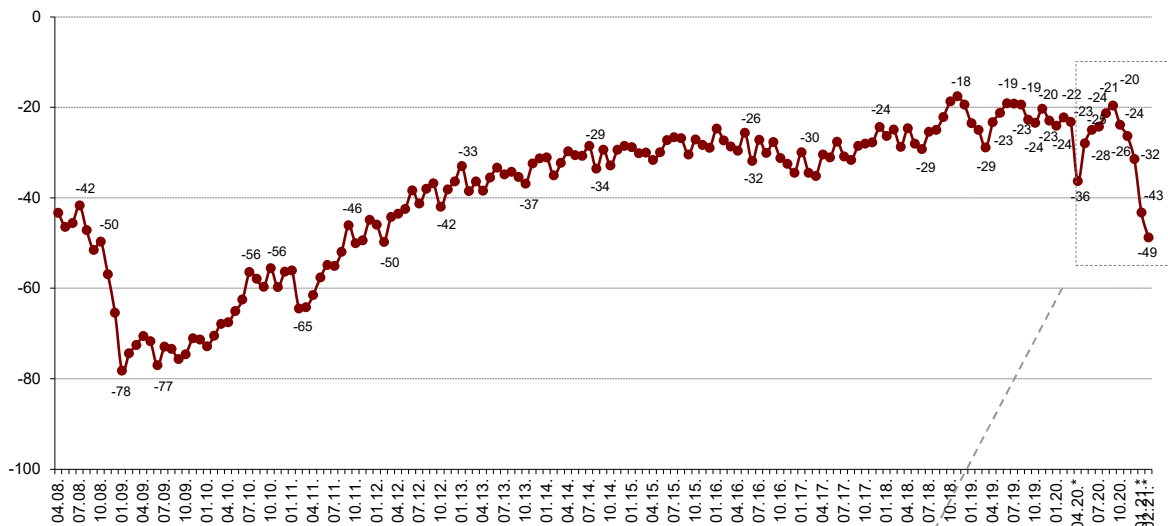
- Grūti pateikt
- Ļoti slikts
- Drīzāk slikts
- Viduvējs
- Drīzāk labs
- Ļoti labs

Visi respondenti



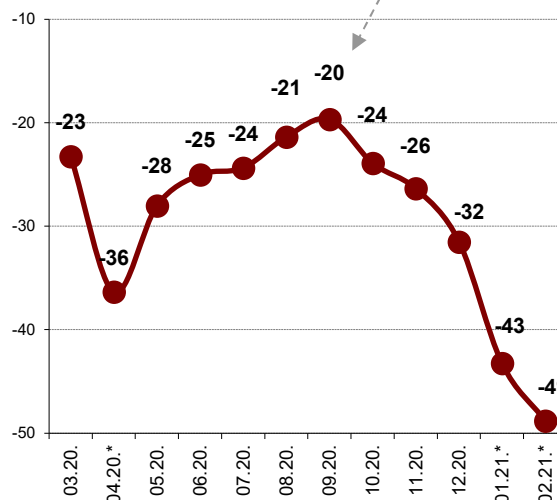
Pašreizējā ekonomikas stāvokļa vērtējuma INDEKSS

Visi respondenti



Pašreizējā ekonomikas stāvokļa vērtējuma INDEKSS (03.2020.-02.2021.)

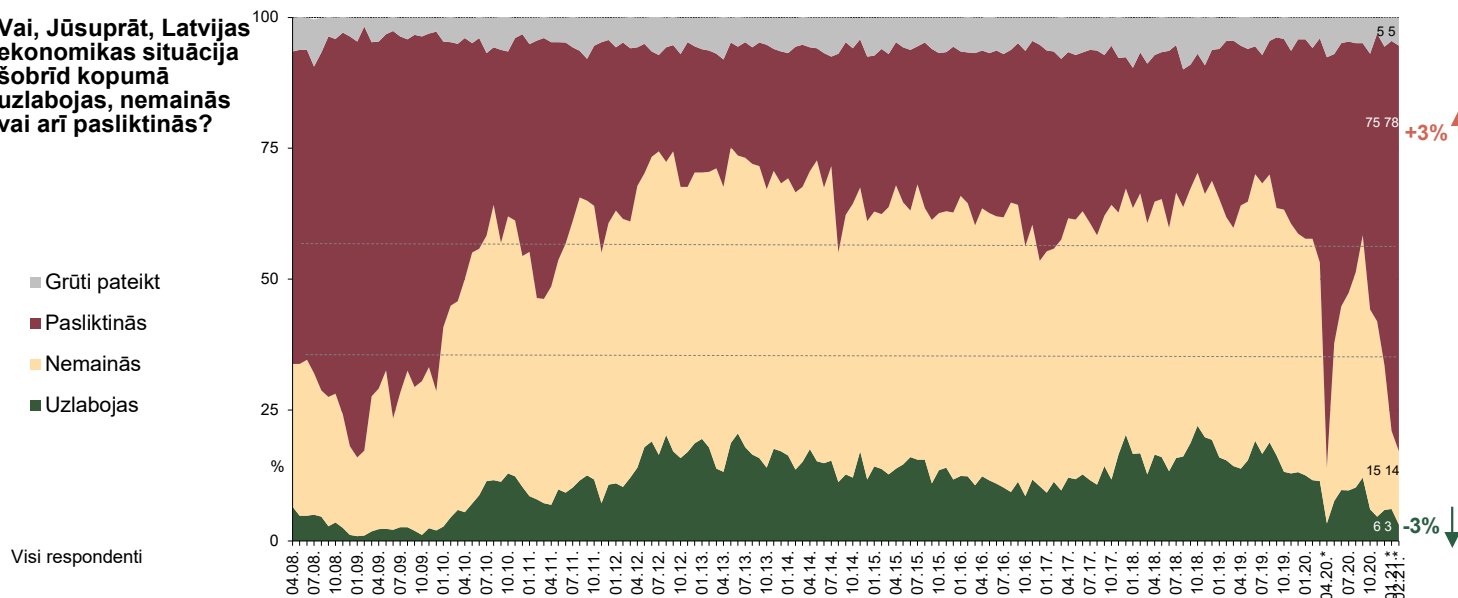
Visi respondenti



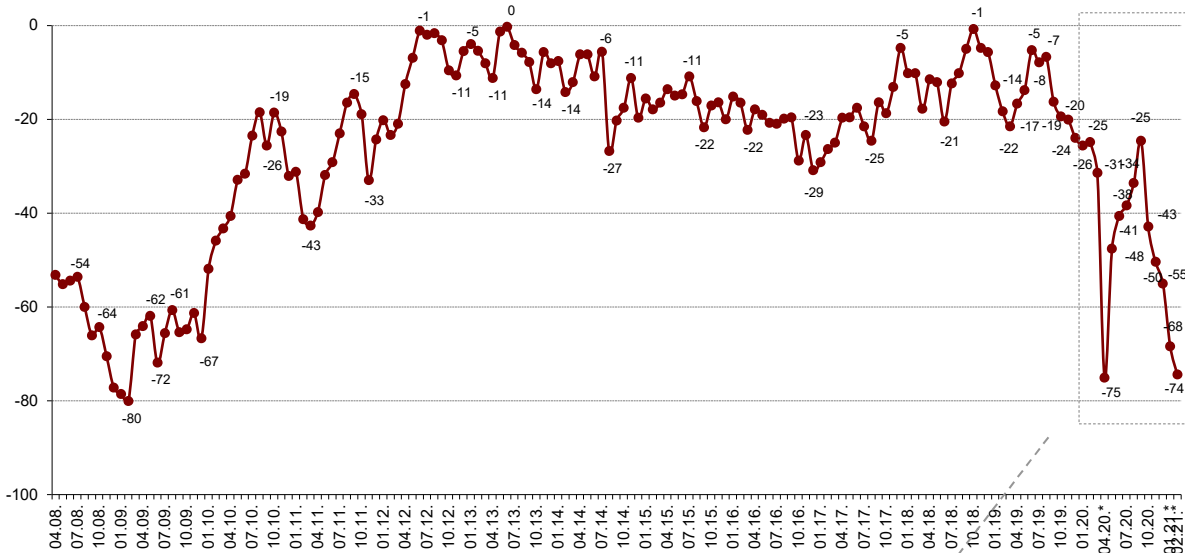
\*04.20., 01.21., 02.21. dati tika iegūti, izmantojot internetaptauju

## Latvijas ekonomikas stāvokļa izmaiņu vērtējums

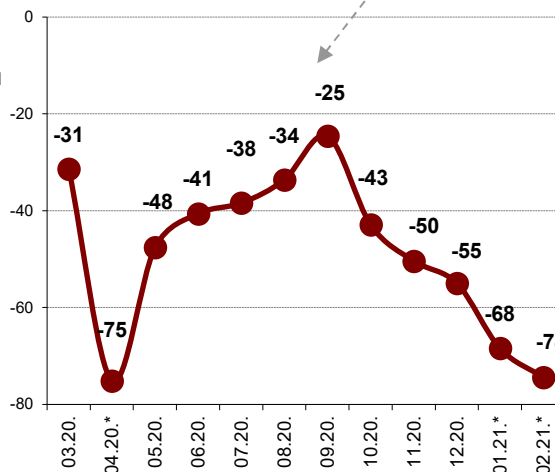
Vai, Jūsaprāt, Latvijas ekonomikas situācija šobrīd kopumā uzlabojas, nemainās vai arī pasliktinās?



Latvijas ekonomikas stāvokļa izmaiņu virzienā INDEKSS



Latvijas ekonomikas stāvokļa izmaiņu virziena INDEKSS (03.2020.-02.2021.)



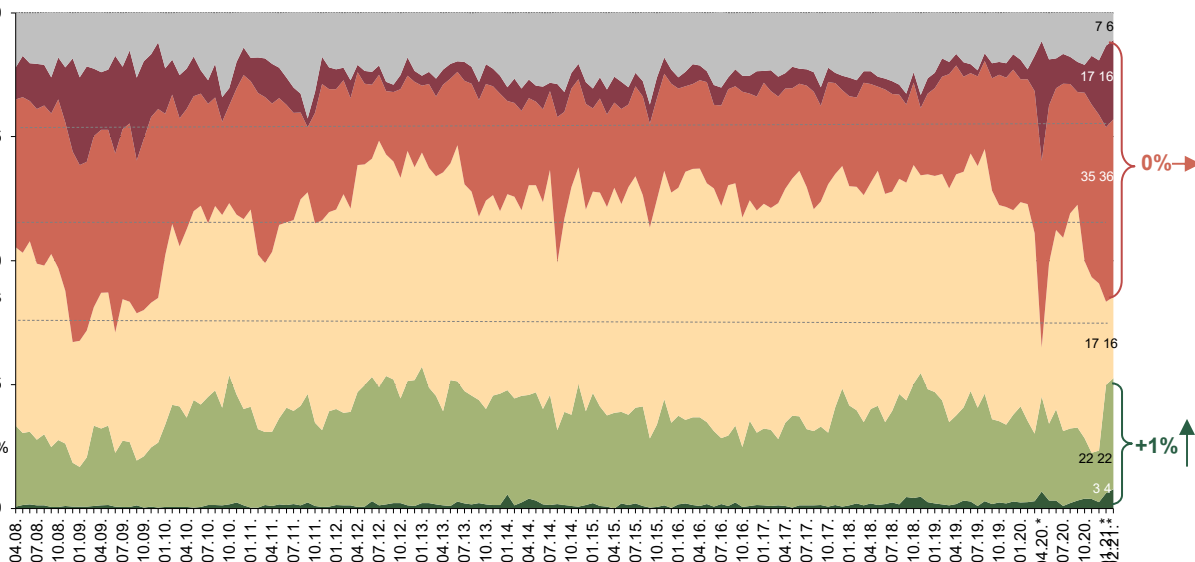
\*04.20., 01.21., 02.21. dati tika iegūti, izmantojot internetaptauju

## Latvijas ekonomikas stāvokļa attīstības prognoze

Domājot par Latvijas ekonomikas stāvokli pēc 12 mēnešiem, vai, salīdzinot ar pašreizējo situāciju, tas, Jūsaprāt, visdrīzāk būs...

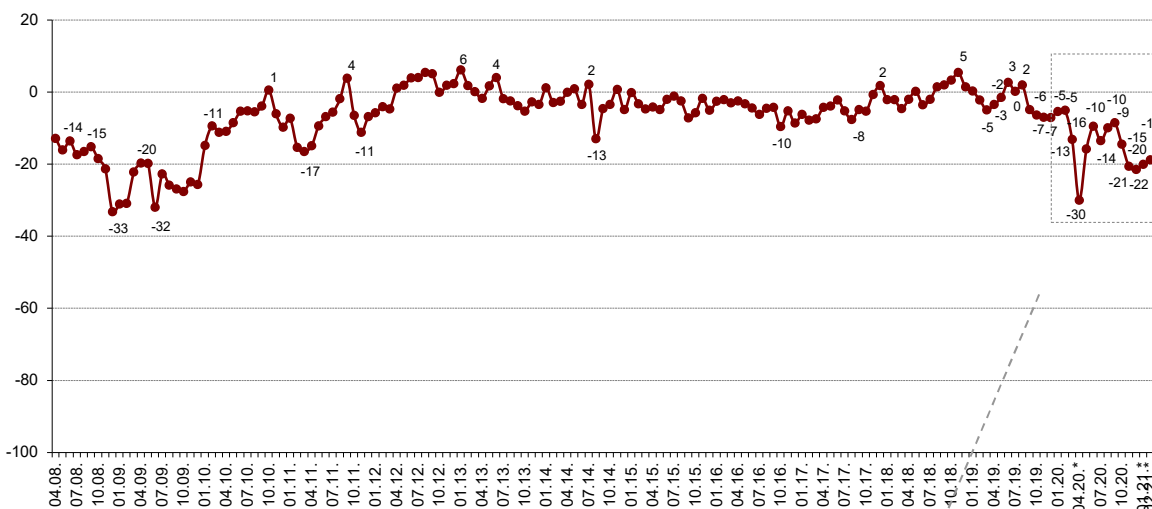
- Grūti pateikt
- Ievērojami pasliktinājies
- Drīzāk pasliktinājies
- Nebūs mainījies
- Nedaudz uzlabojies
- Ievērojami uzlabojies

Visi respondenti



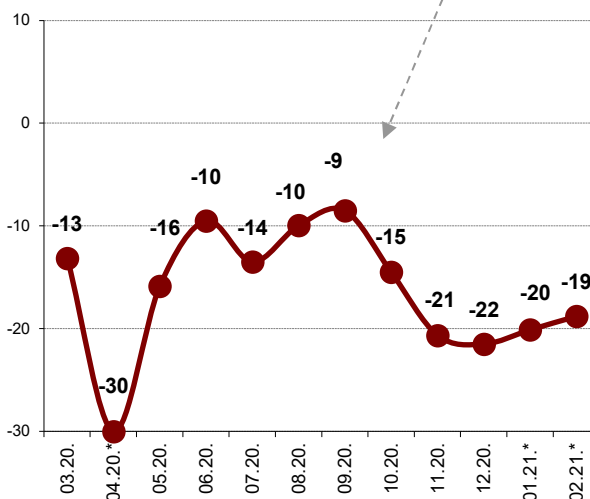
Latvijas ekonomikas stāvokļa attīstības prognozes INDEKSS

Visi respondenti



Latvijas ekonomikas stāvokļa attīstības prognozes INDEKSS (03.2020.-02.2021.)

Visi respondenti



\*04.20., 01.21., 02.21. dati tika iegūti, izmantojot internetaptauju



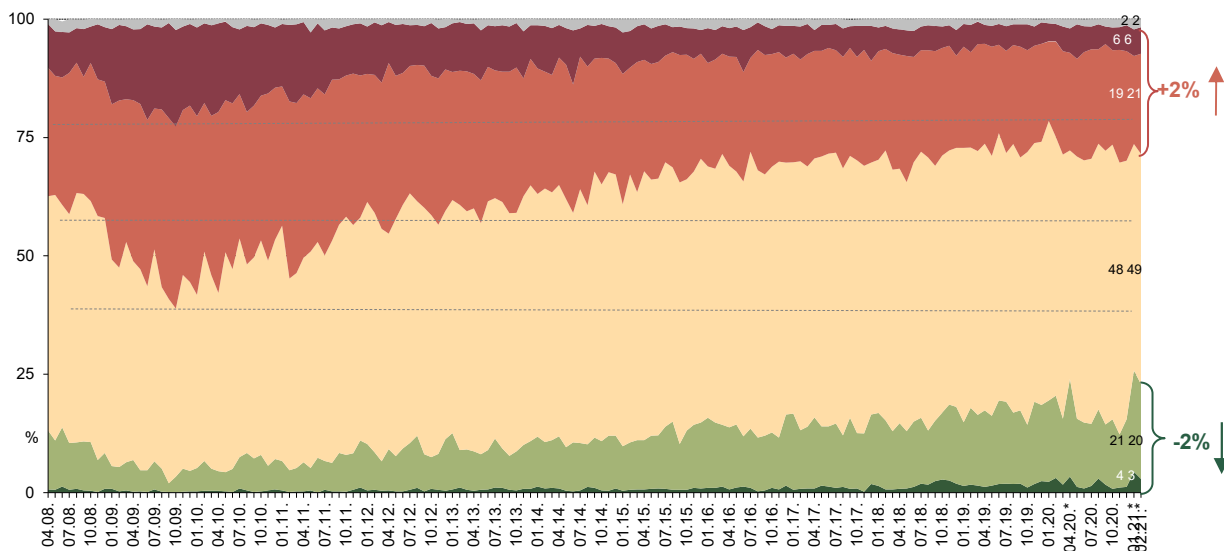
## Ģimenes materiālā stāvokļa vērtējums

### Pašreizējā ģimenes materiālā stāvokļa vērtējums

Kā Jūs novērtētu savu/ savas ģimenes pašreizējo finansiālo stāvokli? Vai, Jūsuprāt, tas ir...

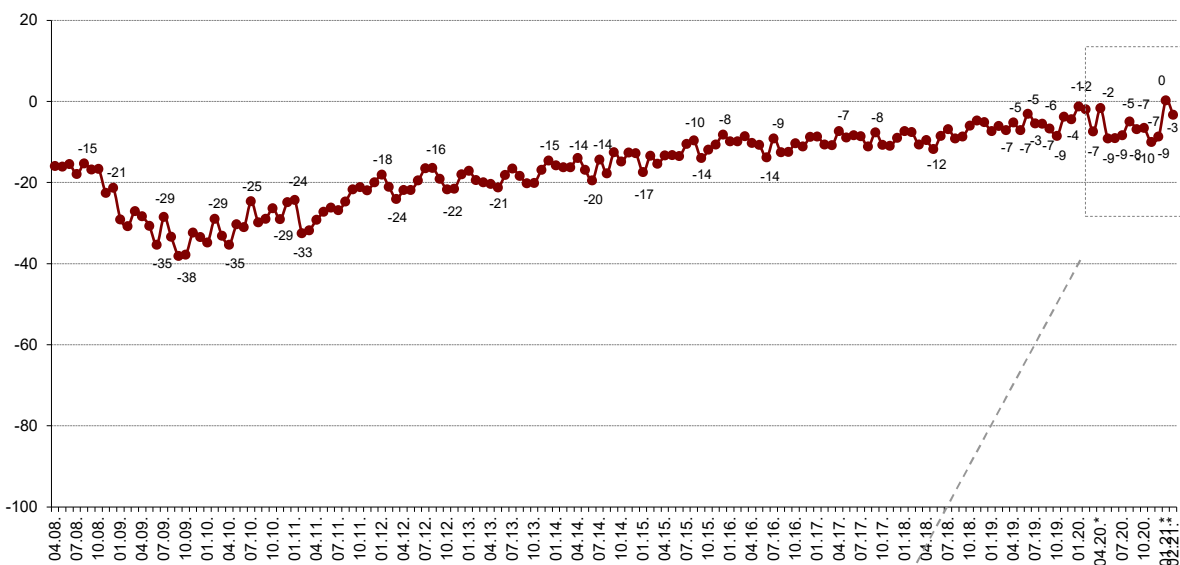
- Grūti pateikt
- Ļoti slikts
- Drīzāk slikts
- Viduvējs
- Drīzāk labs
- Ļoti labs

Visi respondenti



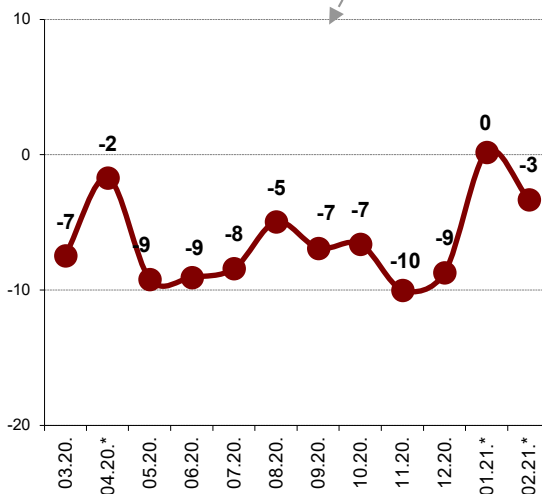
Pašreizējā ģimenes materiālā stāvokļa vērtējuma INDEKSS

Visi respondenti



Pašreizējā ģimenes materiālā stāvokļa vērtējuma INDEKSS (03.2020.-02.2021.)

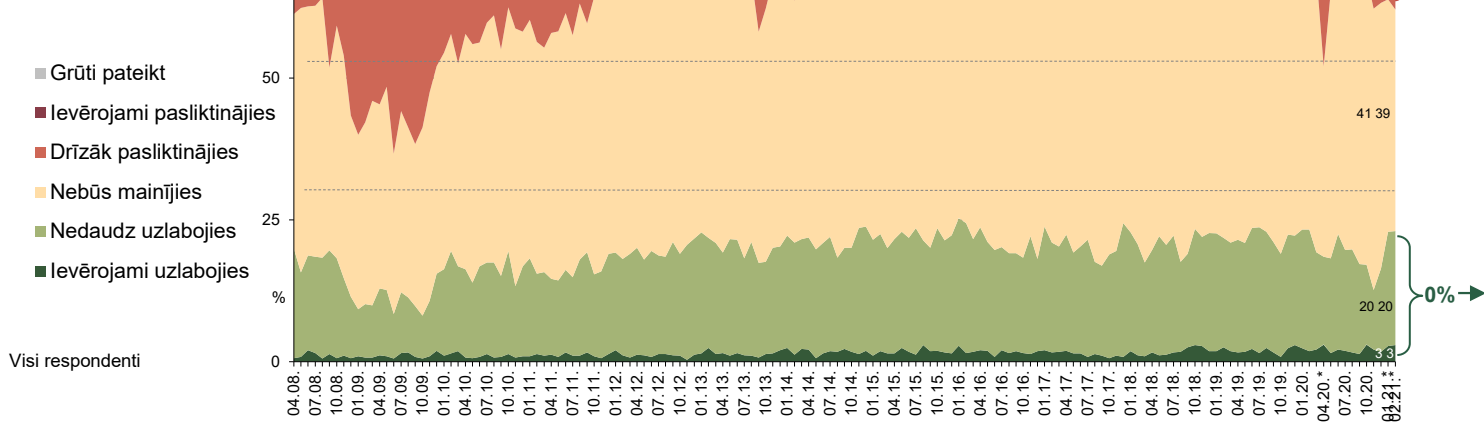
Visi respondenti



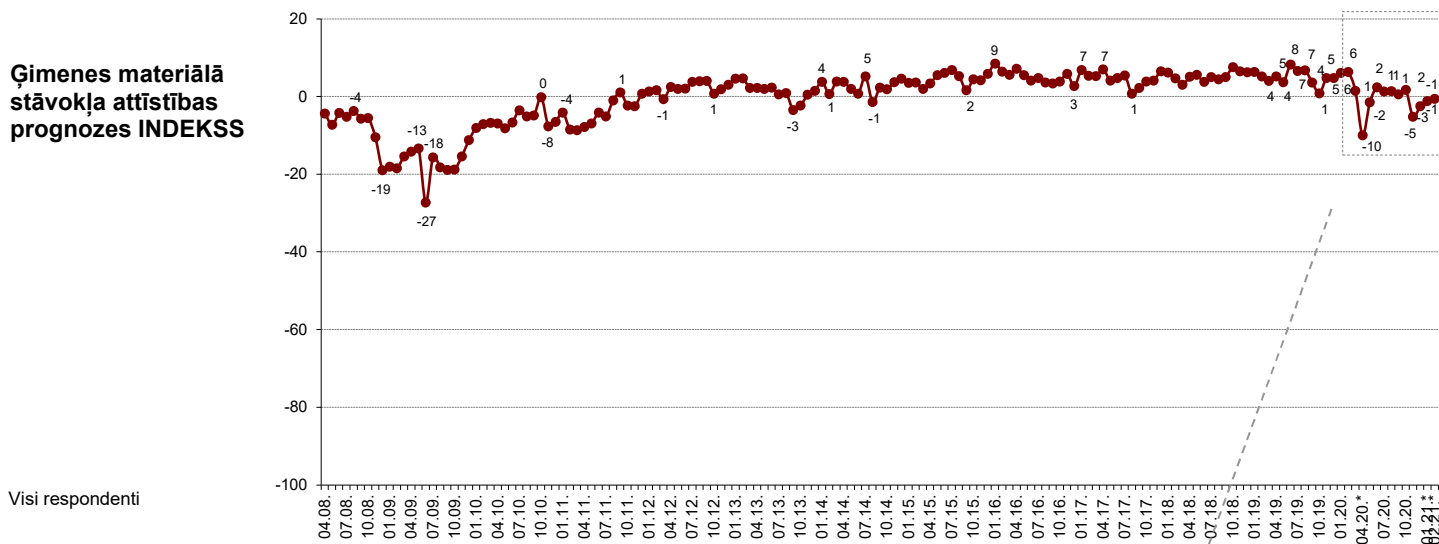
\*04.20., 01.21., 02.21. dati tika iegūti, izmantojot internetaptauju

## Ģimenes materiālā stāvokļa attīstības prognoze

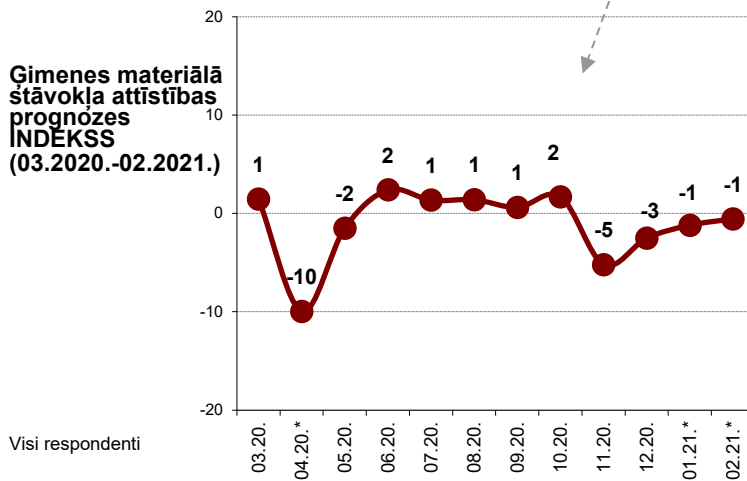
Domājot par Jūsu un Jūsu ģimenes materiālo stāvokli pēc 12 mēnešiem, vai, salīdzinot ar pašreizējo situāciju, tas, Jūsaprāt, visdrīzāk būs...



### Ģimenes materiālā stāvokļa attīstības prognozes INDEKSS



### Ģimenes materiālā stāvokļa attīstības prognozes INDEKSS (03.2020.-02.2021.)



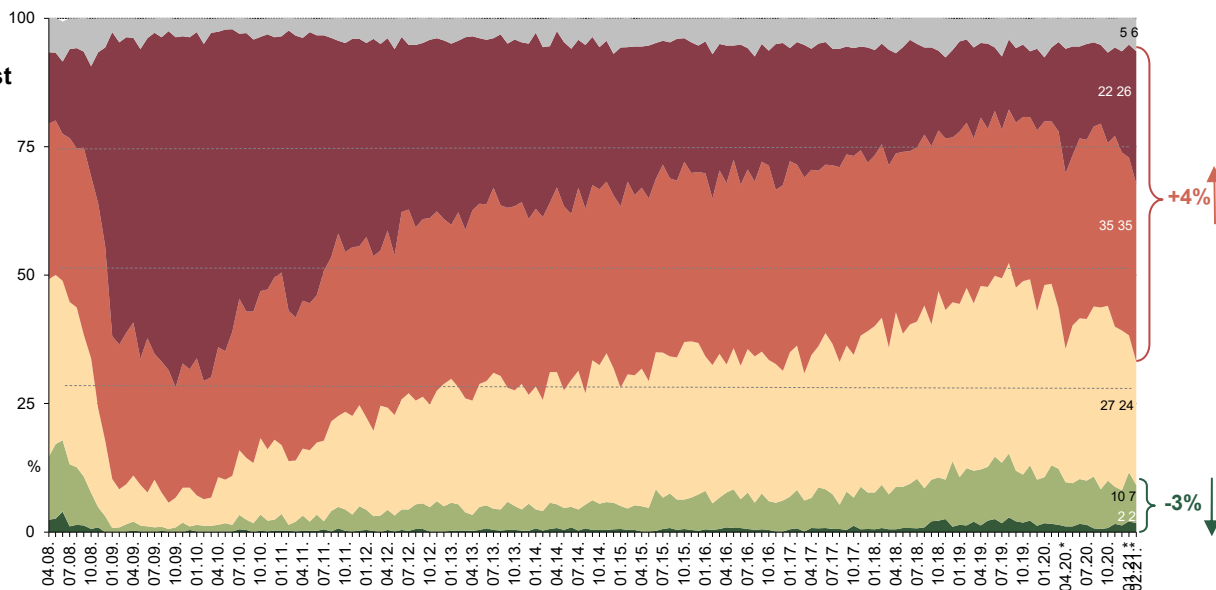
\*04.20., 01.21., 02.21. dati tika iegūti, izmantojot internetaptauju

## Iespēju atrast labu darbu vērtējums

Kādas, Jūsaprāt, šobrīd kopumā ir iespējas Latvijā atrast labu darbu? Vai, Jūsaprāt, tās ir...

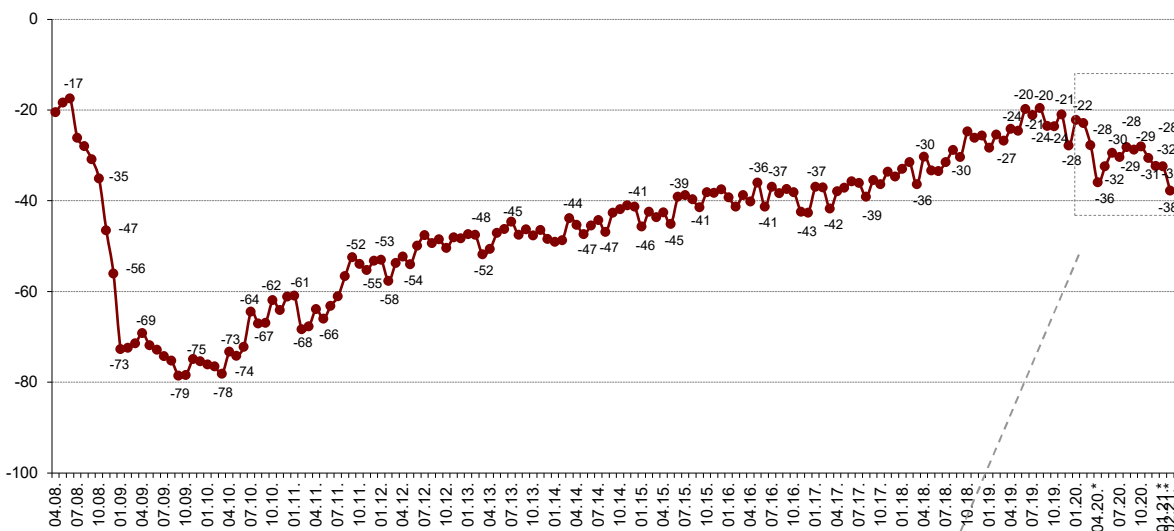
- Grūti pateikt
- Ļoti sliktas
- Drīzāk sliktas
- Viduvējas
- Drīzāk labas
- Ļoti labas

Visi respondenti



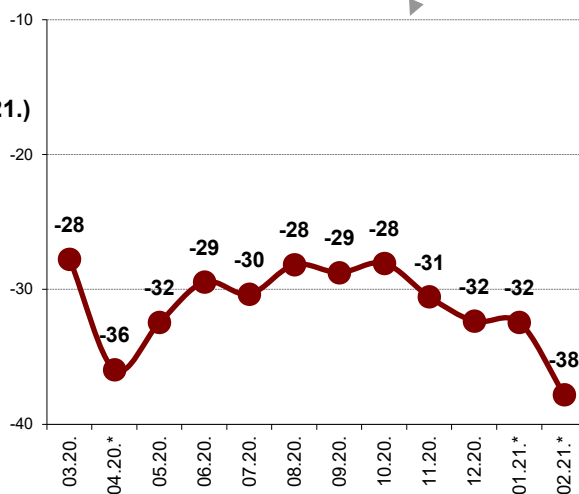
Darba izredžu vērtējuma INDEKSS

Visi respondenti



Darba izredžu vērtējuma INDEKSS (03.2020.-02.2021.)

Visi respondenti

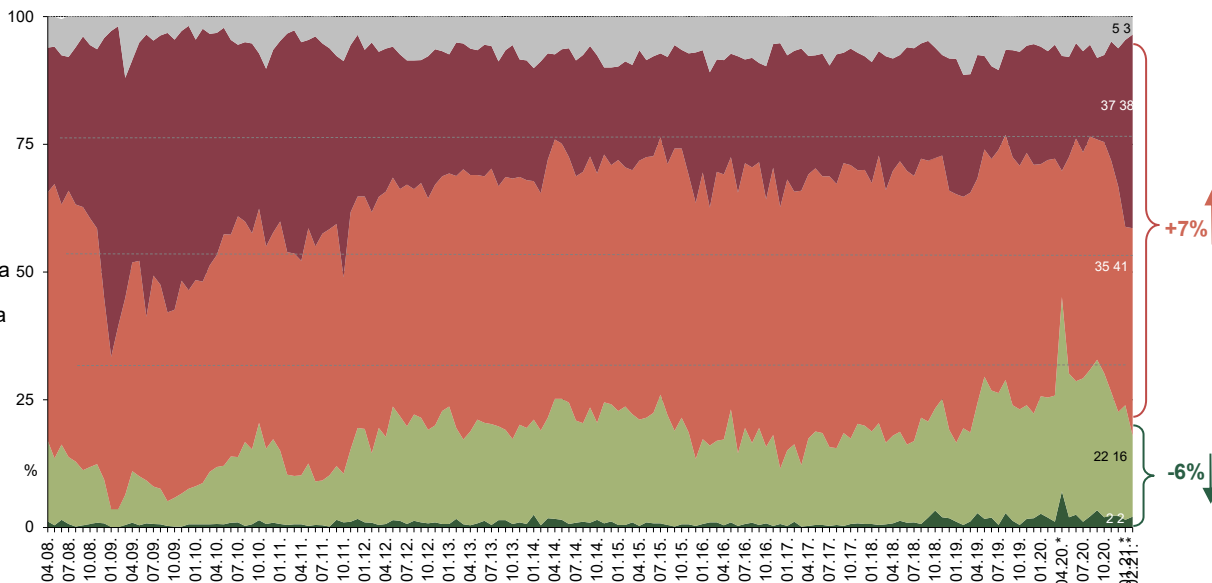


\*04.20., 01.21, 02.21. dati tika iegūti, izmantojot internetaptauju

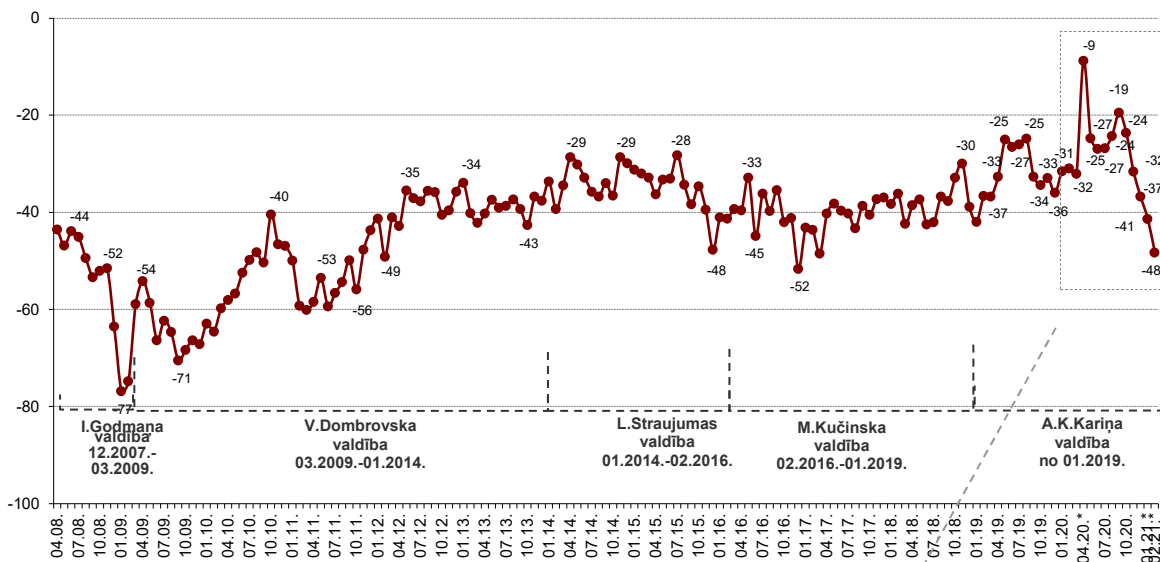
## Valdības darba vērtējums

Kā Jūs šobrīd vērtējat Latvijas valdības darbu? Vai Jūs ar to esat...

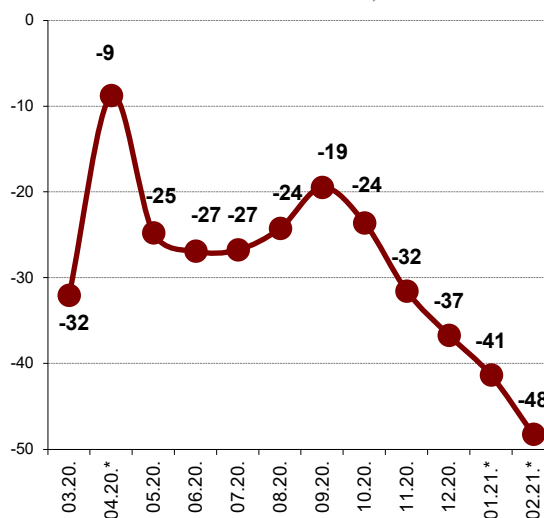
- Grūti pateikt
- Pilnībā neapmierināts/-a
- Drīzāk neapmierināts/-a
- Drīzāk apmierināts/-a
- Pilnībā apmierināts/-a



### Valdības darba vērtējuma INDEKSS



### Valdības darba vērtējuma INDEKSS (03.2020.-02.2021.)



\*04.20., 01.21., 02.21. dati tika iegūti, izmantojot internetaptauju

## Latvijas barometra aptaujas tehniskā informācija

PĒTĪJUMA VEICĒJS	Pētījumu centrs SKDS
MĒRĶA GRUPA	Latvijas pastāvīgie iedzīvotāji vecumā no 18 līdz 75 gadiem
SASNIEGTĀS IZLASES APJOMS	1005 respondenti
IZLASES METODE	Kvotu izlase
APTAUJAS VEIKŠANAS METODE	Interneta aptauja (CAWI)
ĢEOGRĀFISKAIS PĀRKLĀJUMS	Visa Latvija
APTAUJAS VEIKŠANAS LAIKS	No 24.02.2021. līdz 26.02.2021.

### SASNIEGTĀS IZLASES SALĪDZINĀJUMS AR IEDZĪVOTĀJU STATISTIKU

	Respondentu skaits izlasē (%) pirms svēršanas	Respondentu skaits izlasē (%) pēc svēršanas*	LR IeM PMLP Iedz. reģ. dati uz 25.01.2021.
KOPĀ	100.0	100.0	100.0

#### REĢIONS

Rīga	34.7	33.4	33.4
Pierīga	19.5	19.3	19.3
Vidzeme	9.5	9.5	9.5
Kurzeme	11.8	12.4	12.4
Zemgale	11.4	11.7	11.7
Latgale	13.0	13.7	13.7

#### DZIMUMS

Vīrieši	46.6	48.3	48.3
Sievietes	53.4	51.7	51.7

#### TAUTĪBA

Latvieši	59.8	58.9	58.9
Citi	40.2	41.1	41.1

#### VECUMS

18 - 24 g.v.	7.3	8.4	8.4
25 - 34 g.v.	17.6	18.7	18.7
35 - 44 g.v.	20.0	19.6	19.6
45 - 54 g.v.	20.3	19.1	19.1
55 - 63 g.v.	17.7	17.4	17.4
64 - 75 g.v.	17.1	16.8	16.8

#### IZGLĪTĪBA

Pamatzglītība	3.1	10.0	10.0
Vidējā, vidējā profesionālā	40.6	63.4	63.4
Augstākā	56.3	26.6	26.6

#### STATUSS

Strādājošie	73.5	67.2
Nestrādājošie	26.5	32.8

#### PILSONĪBA

LR pilsoņi	91.7	89.6
Respondenti bez LR pilsonības	8.3	10.4

\*Dati tika svērti pēc pazīmēm: reģions, tautība, dzimums, vecums, izglītība.

## Latvijas barometra aptaujā izmantotā anketa

**N1. Vai, Jūsaprāt, situācija Latvijā kopumā attīstās pareizā vai nepareizā virzienā?**

Pareizā	1
Nepareizā	2
Grūti pateikt/ NA	8

**N2. Kā Jūs šobrīd vērtējat Latvijas valdības darbu? Vai Jūs ar to esat...**

Pilnībā apmierināts/-a	1
Drīzāk apmierināts/-a	2
Drīzāk neapmierināts/-a	3
Pilnībā neapmierināts/-a	4
Grūti pateikt/ NA	8

**N3. Kā Jūs novērtētu pašreizējo Latvijas ekonomikas stāvokli? Vai, Jūsaprāt, tas ir...**

Ļoti labs	1
Drīzāk labs	2
Viduvējs	3
Drīzāk slikts	4
Ļoti slikts	5
Grūti pateikt/ NA	8

**N4. Vai, Jūsaprāt, Latvijas ekonomikas situācija šobrīd kopumā uzlabojas, nemainās vai arī pasliktinās?**

Uzlabojas	1
Pasliktinās	2
Nemainās	3
Grūti pateikt/ NA	8

**N5. Domājot par Latvijas ekonomikas stāvokli pēc 12 mēnešiem, vai, salīdzinot ar pašreizējo situāciju tas, Jūsaprāt, visdrīzāk būs...**

Ievērojami uzlabojies	1
Nedaudz uzlabojies	2
Nebūs mainījies	3
Drīzāk pasliktinājies	4
Ievērojami pasliktinājies	5
Grūti pateikt/ NA	8

**N6. Kā Jūs novērtētu savu/ savas ģimenes pašreizējo finansiālo stāvokli? Vai, Jūsaprāt, tas ir...**

Ļoti labs	1
Drīzāk labs	2
Viduvējs	3
Drīzāk slikts	4
Ļoti slikts	5
Grūti pateikt/ NA	8

**N7. Domājot par Jūsu un Jūsu ģimenes materiālo stāvokli pēc 12 mēnešiem, vai, salīdzinot ar pašreizējo situāciju tas, Jūsaprāt, visdrīzāk būs...**

Ievērojami uzlabojies	1
Nedaudz uzlabojies	2
Nebūs mainījies	3
Drīzāk pasliktinājies	4
Ievērojami pasliktinājies	5
Grūti pateikt/ NA	8

**N8. Kādas, Jūsaprāt, šobrīd kopumā ir iespējas Latvijā atrast labu darbu? Vai, Jūsaprāt, tās ir...**

Ļoti labas	1
Drīzāk labas	2
Viduvējas	3
Drīzāk sliktas	4
Ļoti sliktas	5
Grūti pateikt/ NA	8

**SKDS**

---

sabiedriskās domas pētījumu centrs

Baznīcas iela 32-2, Rīga, Latvija, LV-1010

Tālr.: 67 312 876, fakss: 67 312 874

E-mail: [skds@skds.lv](mailto:skds@skds.lv)

[www.skds.lv](http://www.skds.lv)