

Nr. 119

LATVIJAS BAROMETRS

Latvijas iedzīvotāju noskaņojuma vērtējums

2018.gada augusts

Latvijas barometra apraksts

Latvijas barometrs ir Latvijas iedzīvotāju noskaņojuma, viedokļu un attieksmes pret dažādiem sociāliem, ekonomiskiem u.c. jautājumiem pētījums.

Latvijas barometrs tiek veidots katru mēnesi. Katrā no aptaujām sabiedrībai tiek uzdots indikatoru jautājumu kopums, kas norāda uz vispārējā sabiedrības noskaņojuma izmaiņām.

Dati tiek iegūti SKDS Latvijas pastāvīgo iedzīvotāju aptaujā, veicot tiešās intervijas respondentu dzīves vietās. Ar stratificētās nejaušās izlases metodi katru mēnesi tiek aptaujāti ne mazāk kā 1000 respondenti vecumā no 18 līdz 75 gadiem visā Latvijā. Izlase ir reprezentatīva attiecībā pret ģenerālo kopumu. Pētījuma statistiskā kļūda kopējiem atbilžu sadalījumiem nepārsniedz + / - 3% robežas.

Latvijas barometra satura rādītājs

| | |
|---|----|
| Informācija par „Latvijas barometru” | 2 |
| INDIKATORI | |
| Kopējais sabiedrības noskaņojums | 4 |
| Tagadnes un nākotnes vērtējums | 4 |
| Kopējās situācijas attīstības vērtējums | 5 |
| Latvijas ekonomikas stāvokļa vērtējums | 6 |
| Ģimenes materiālā stāvokļa vērtējums | 9 |
| Iespēju atrast labu darbu vērtējums | 11 |
| Valdības darba vērtējums | 12 |
| PIELIKUMI | |
| Aptaujas tehniskā informācija | 13 |
| Aptaujā izmantotā anketa | 14 |

Latvijas barometra vajadzībām veiktās aptaujas tehniskā informācija

Aptaujas dati iegūti pētījumu centra SKDS Latvijas pastāvīgo iedzīvotāju aptaujā laika posmā no 04.08.2018. līdz 14.08.2018. Ar stratificētās nejaušās izlases metodi, veicot tiešās intervijas respondentu dzīves vietās, tika aptaujāti 1015 respondenti vecumā no 18 līdz 75 gadiem visā Latvijā.

Latvijas barometra galvenie rezultāti

Saskaņā ar „Latvijas barometra” datiem Latvijas iedzīvotāju noskaņojums 2018.gada augustā, salīdzinot ar jūliju, ir nedaudz uzlabojies. Tagadnes vērtējums uzlabojies par diviem punktiem, bet Nākotnes vērtējums - par vienu punktu.

- Saskaņā ar aptaujas datiem 29% respondentu uzskatīja, ka **situācija Latvijā kopumā attīstās** pareizā virzienā, bet viedokli, ka situācija Latvijā attīstās nepareizi, pauda 53% pētījuma dalībnieku. Mēneša laikā Kopējās situācijas attīstības vērtējuma indekss ir paaugstinājies no -27 līdz -24.

- Kopumā 5% respondentu 2018.gada augustā sniedza pozitīvu vērtējumu **pašreizējam Latvijas ekonomikas stāvoklim**, bet kritiski noskaņoti bija 47% pētījuma dalībnieku. Salīdzinot ar 2018.gada jūliju, augustā Pašreizējā ekonomikas stāvokļa vērtējuma indekss nav mainījies (jūlijā: -25, augustā: -25).

- Vērtējot **Latvijas ekonomikā notiekošās izmaiņas**, 16% aptaujāto Latvijas iedzīvotāju uzskatīja, ka situācija uzlabojas, bet uz situācijas pasliktināšanos norādīja 26% respondentu. 2018.gada jūlija un augusta aptauju datu salīdzinājums liecina, ka Latvijas ekonomikas stāvokļa izmaiņu virziena indekss ir nedaudz uzlabojies (jūlijā: -12, augustā: -10).

- Jautāti, kā, viņuprāt, **pēc gada būs mainījies Latvijas ekonomikas stāvoklis**, 23% respondentu atbildēja, ka tas būs uzlabojies, bet 19% - ka tas būs pasliktinājies. Jāpiebilst, ka mēneša laikā Latvijas ekonomikas stāvokļa attīstības prognozes indekss ir paaugstinājies no -2 līdz +1.

- Pozitīvi **savas ģimenes materiālo stāvokli** 2018.gada augustā vērtēja 13% respondentu, bet negatīvu vērtējumu sniedza 28% pētījuma dalībnieku. Pašreizējā ģimenes materiālā stāvokļa vērtējuma indekss mēneša laikā ir samazinājies no -7 līdz -9.

- Lūgti norādīt, kas notiks ar viņu **ģimenes materiālo stāvokli pēc gada**, 18% respondentu atbildēja, ka, viņuprāt, tas būs uzlabojies, bet 10% aptaujāto Latvijas iedzīvotāju pauda viedokli, ka situācija būs pasliktinājusies. Jāpiebilst, ka mēneša laikā Ģimenes materiālā stāvokļa attīstības prognozes indekss ir nedaudz samazinājies (jūlijā: +5, augustā: +4).

| Mēneša laikā notikušās izmaiņas (07.2018.-08.2018.) | |
|--|--|
| KOPĒJIE INDEKSI | izmaiņas punktos |
| Kopējā noskaņojuma INDEKSS |  +2 |
| Tagadnes vērtējuma INDEKSS |  +2 |
| Nākotnes vērtējuma INDEKSS |  +1 |
| APAKŠINDEKSI | izmaiņas punktos |
| Kopējās situācijas attīstības vērtējums |  +3 |
| Pašreizējā ekonomikas stāvokļa vērtējums |  0 |
| Latvijas ekonomikas stāvokļa izmaiņu vērtējums |  +2 |
| Latvijas ekonomikas stāvokļa attīstības prognozes |  +3 |
| Pašreizējā ģimenes materiālā stāvokļa vērtējums |  -2 |
| Ģimenes materiālā stāvokļa attīstības prognozes |  -1 |
| Darba izredžu vērtējums |  +3 |
| Valdības darba vērtējums |  +5 |

Tabulā attēlotas mēneša laikā notikušās izmaiņas (starpība punktos) "Latvijas barometra" ietvaros mērtajos indeksos. Visi indeksi var svārstīties no +100 (visi vērtējumi pozitīvi) līdz -100 (visi vērtējumi negatīvi).

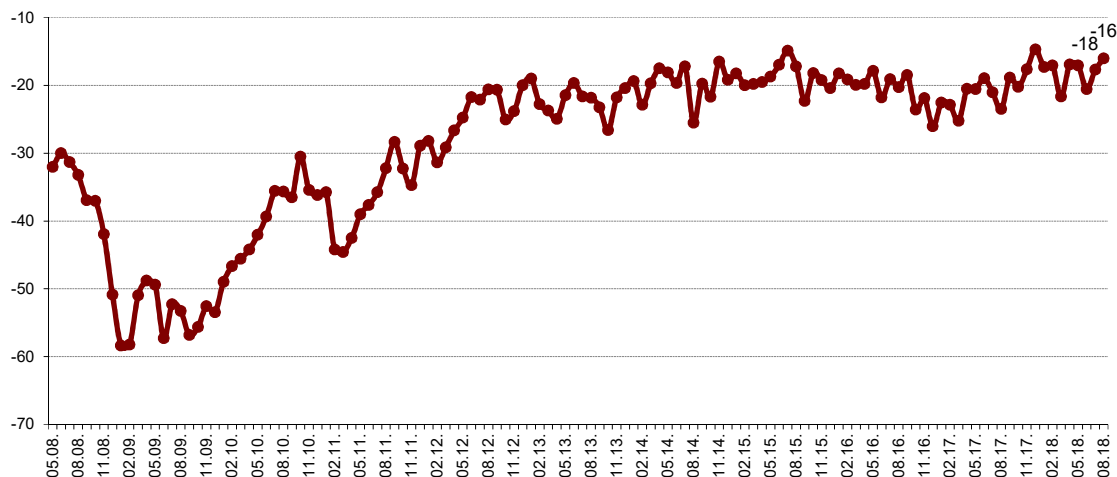
- Vērtējot **iespējas atrast labu darbu Latvijā**, pozitīvu vērtējumu sniedza 9% respondentu, bet negatīvu - 50% pētījuma dalībnieku. Mēneša laikā Darba izredžu vērtējuma indekss ir paaugstinājies (jūlijā: -32, augustā: -29).

- Kopumā 22% respondentu 2018.gada augustā, vērtējot **valdības darbu**, bija noskaņoti atzinīgi. Kritisku attieksmi pret valdības sniegumu pauda 74% pētījuma dalībnieku. Valdības darba vērtējuma indekss augustā, salīdzinot ar jūliju, ir uzlabojies no -42 līdz -37.

Kopējais sabiedrības noskaņojums

Kopējā noskaņojuma INDEKSS

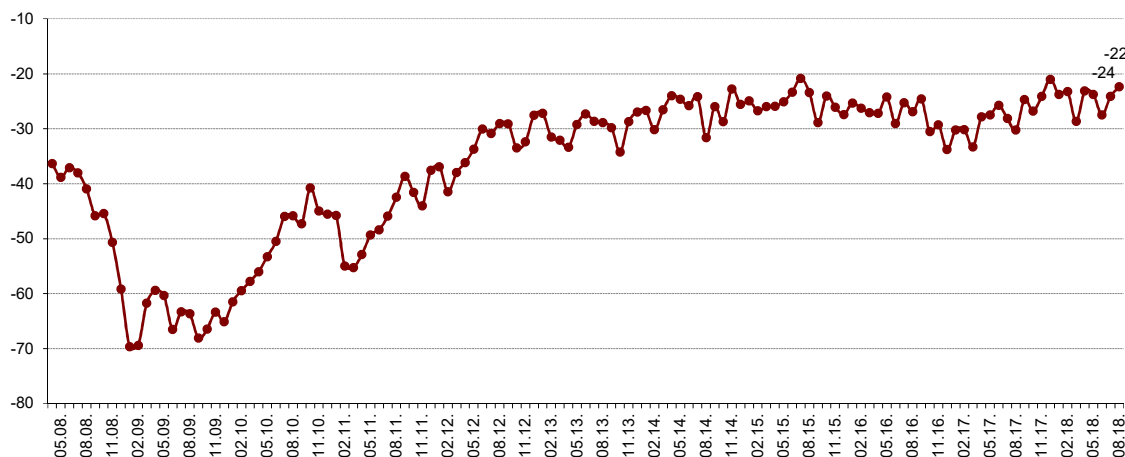
Visi respondenti



Tagadnes un nākotnes vērtējums

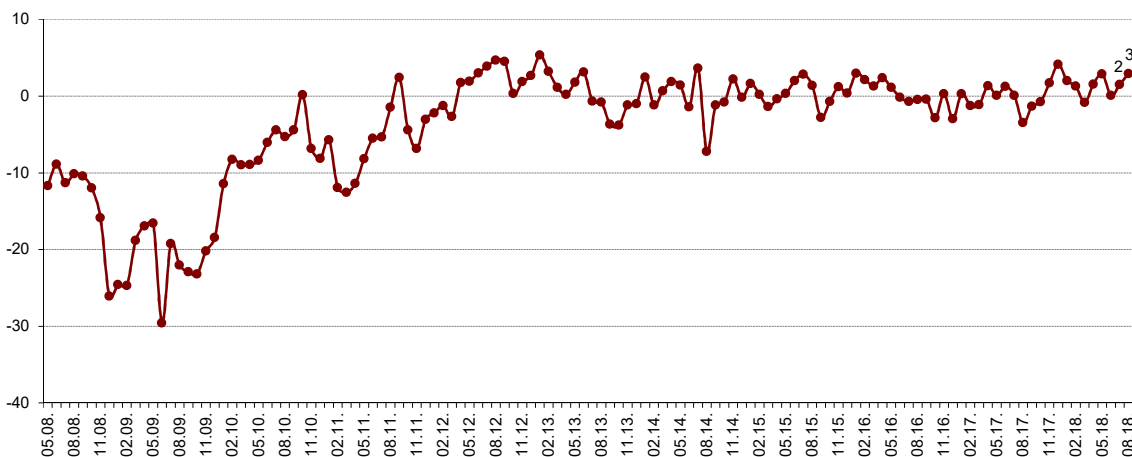
Tagadnes vērtējuma INDEKSS

Visi respondenti



Nākotnes vērtējuma INDEKSS

Visi respondenti



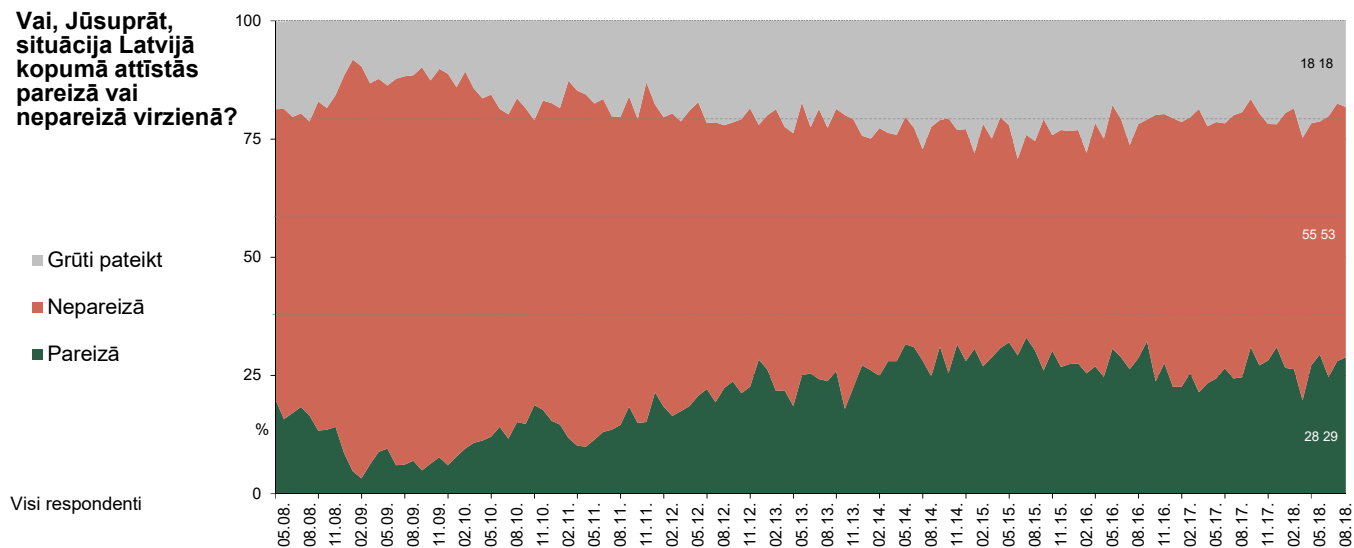
Kopējā noskaņojuma indekss ir aprēķināts, balstoties uz „Latvijas barometra” iegūtajiem rādītājiem par iedzīvotāju attieksmi pret kopējo situāciju Latvijā, valdības darbu, ekonomikas stāvokli un tā attīstības tendencēm, darba iespējām, kā arī iedzīvotāju materiālā stāvokļa pašvērtējumu. Kopējā noskaņojuma indekss ir iegūts no 8 apakšindeksiem, kas detalizētāk analizēti tālāk materiālā. Indekss var svārstīties no +100 (visi vērtējumi pozitīvi) līdz -100 (visi vērtējumi negatīvi).

Tagadnes vērtējuma indekss tiek aprēķināts kā vidējais rādītājs no 6 apakšindeksiem (kopējās situācijas attīstības vērtējuma, pašreizējā ekonomikas stāvokļa vērtējuma, ekonomikas stāvokļa izmaiņu virziena vērtējuma, pašreizējā ģimenes materiālā stāvokļa vērtējuma, darba izredžu vērtējuma un valdības darba vērtējuma indeksa).

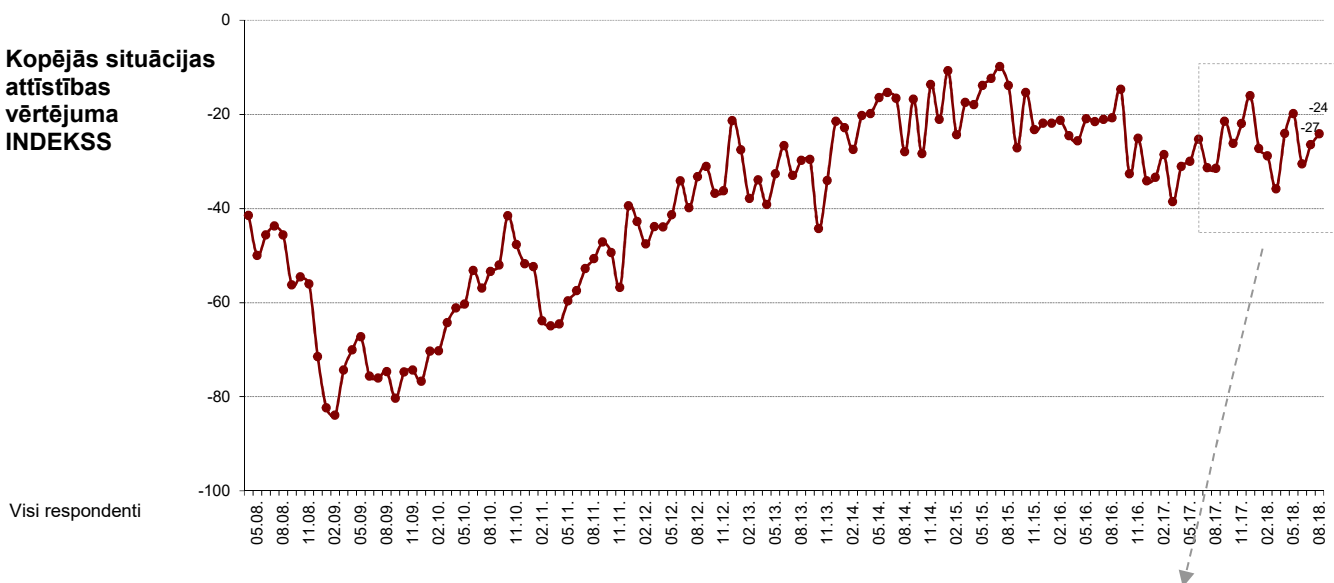
Nākotnes vērtējuma indekss tiek aprēķināts kā vidējais rādītājs no 2 apakšindeksiem (Latvijas ekonomikas stāvokļa attīstības prognozes un ģimenes materiālā stāvokļa attīstības prognozes).

Kopējās situācijas attīstības vērtējums

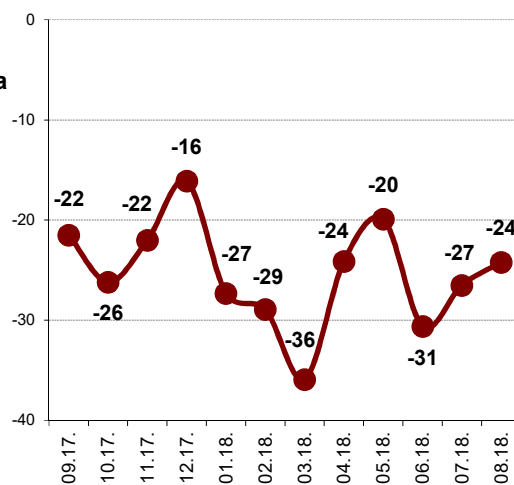
Vai, Jūsaprāt, situācija Latvijā kopumā attīstās pareizā vai nepareizā virzienā?



Kopējās situācijas attīstības vērtējuma INDEKSS



Kopējās situācijas attīstības vērtējuma INDEKSS (09.2017.-08.2018.)

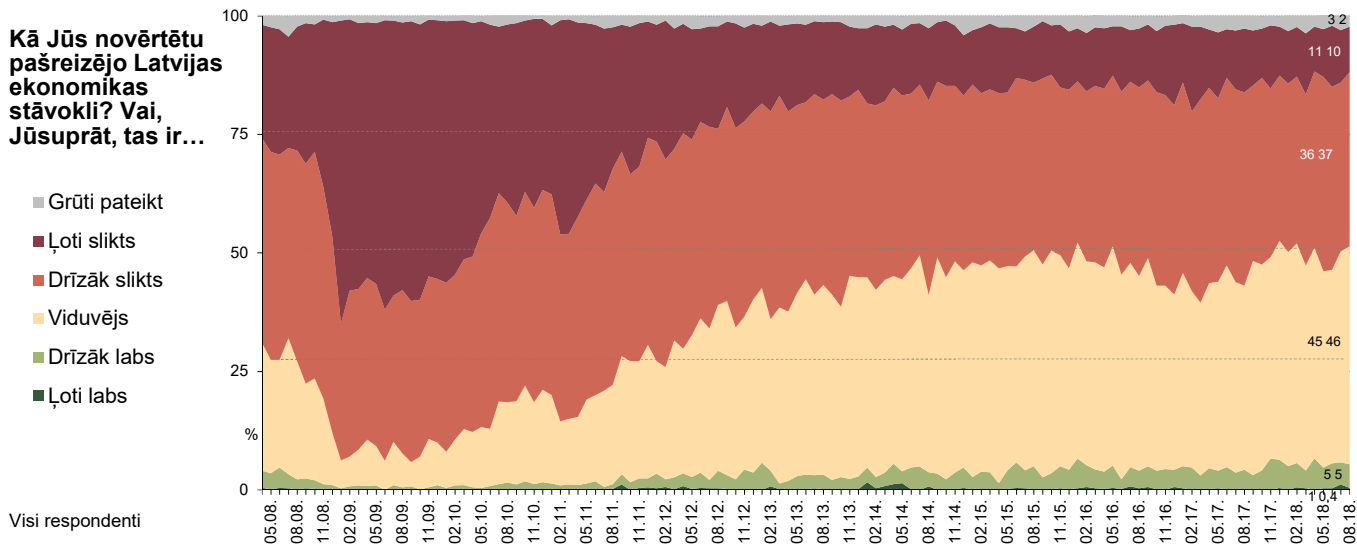


Visi respondenti

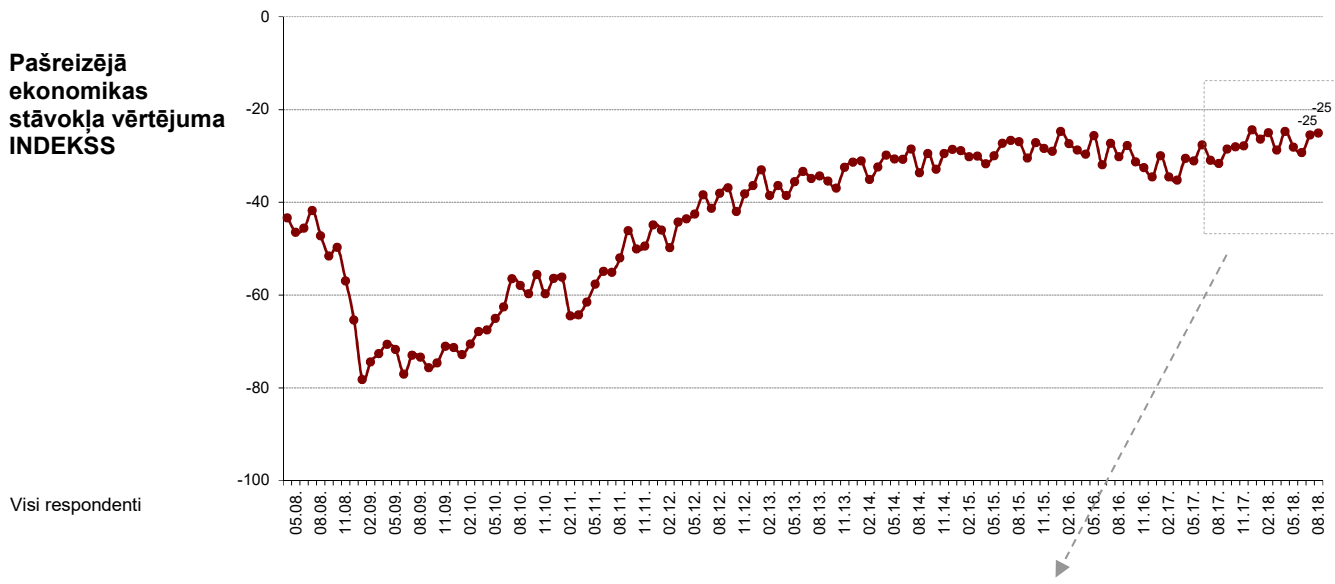
Apakšindeksi atspoguļo pozitīvo un negatīvo vērtējumu īpatsvaru starpību, kur daļēji pozitīvo/negatīvo vērtējumu minēšanas biežums (%) ir reizināts ar koeficientu 0.5, bet pilnībā pozitīvo/negatīvo vērtējumu minēšanas biežums - ar koeficientu 1. Līdz ar to indekss var svārstīties robežās no +100 līdz -100.

Latvijas ekonomikas stāvokļa vērtējums

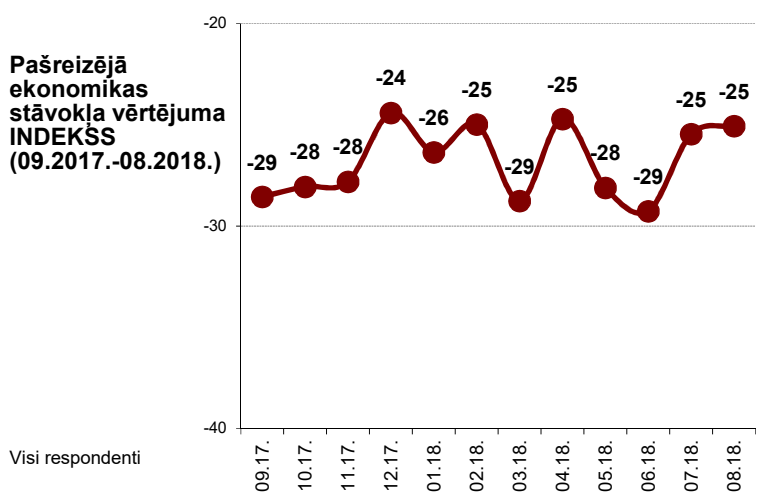
Pašreizējā Latvijas ekonomiskā stāvokļa vērtējums



Pašreizējā ekonomikas stāvokļa vērtējuma INDEKSS



Pašreizējā ekonomikas stāvokļa vērtējuma INDEKSS (09.2017.-08.2018.)

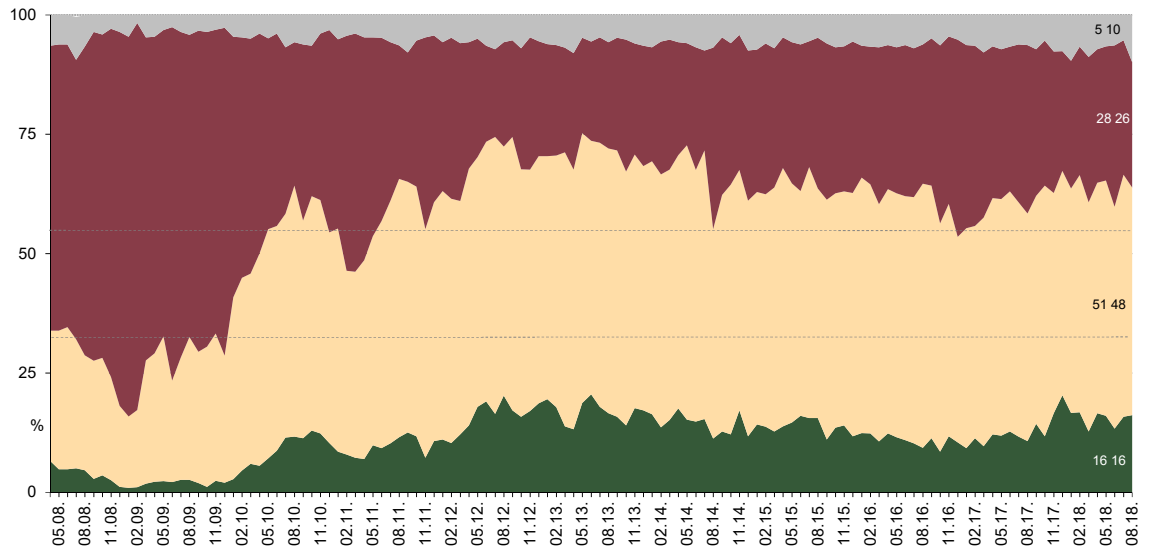


Latvijas ekonomikas stāvokļa izmaiņu vērtējums

Vai, Jūsuprāt, Latvijas ekonomikas situācija šobrīd kopumā uzlabojas, nemainās vai arī pasliktinās?

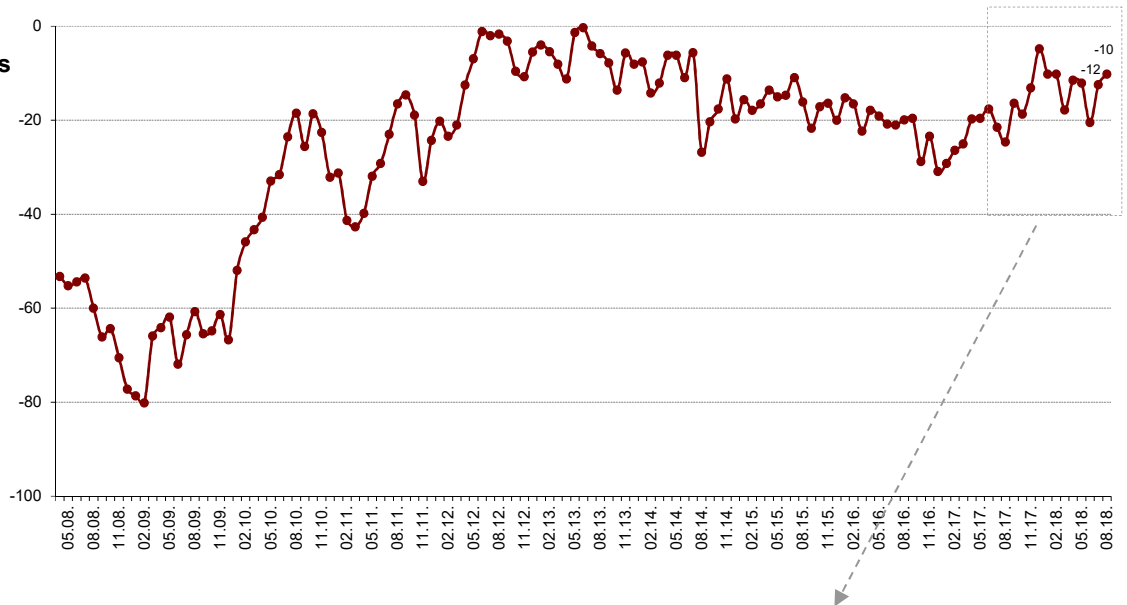
- Grūti pateikt
- Pasliktinās
- Nemainās
- Uzlabojas

Visi respondenti



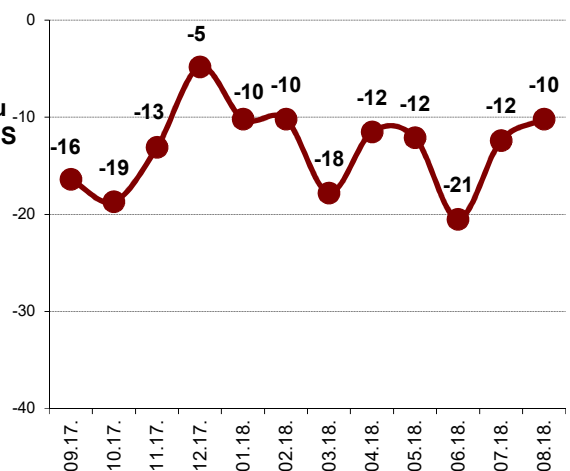
Latvijas ekonomikas stāvokļa izmaiņu virziena INDEKSS

Visi respondenti



Latvijas ekonomikas stāvokļa izmaiņu virziena INDEKSS (09.2017.-08.2018.)

Visi respondenti

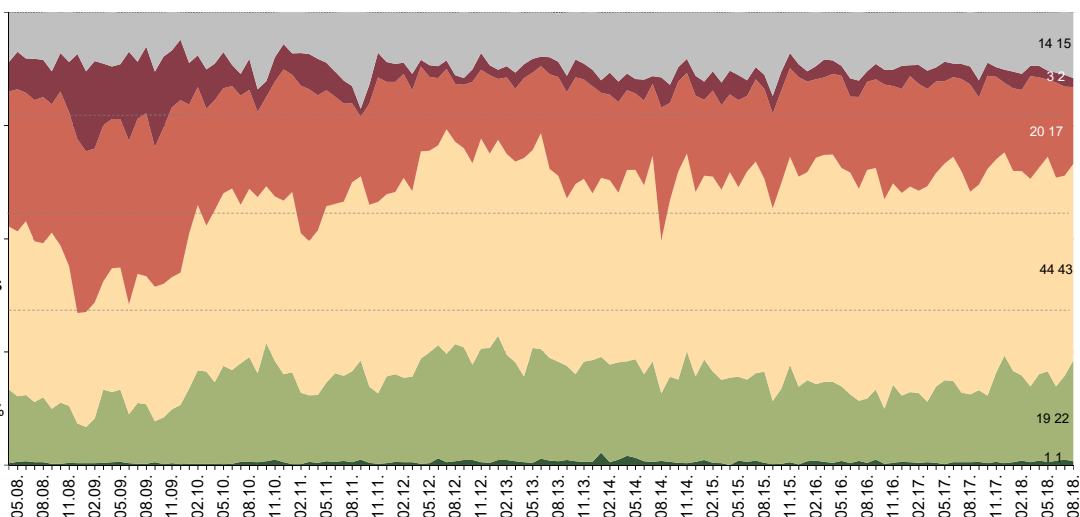


Latvijas ekonomikas stāvokļa attīstības prognoze

Domājot par Latvijas ekonomikas stāvokli pēc 12 mēnešiem, vai, salīdzinot ar pašreizējo situāciju, Jūsaprāt, visdrīzāk būs...

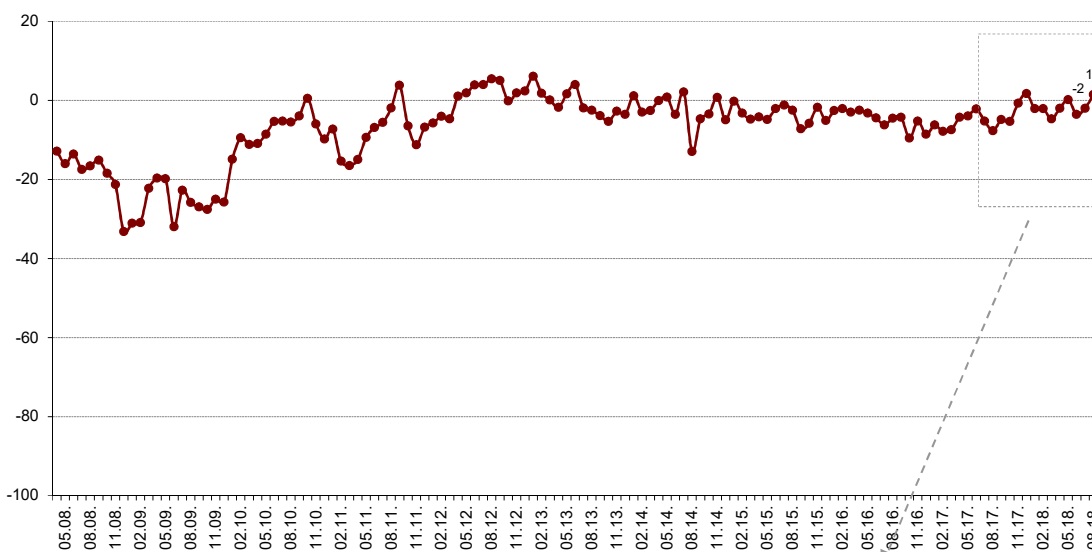
- Grūti pateikt
- Ievērojami pasliktinājies
- Drīzāk pasliktinājies
- Nebūs mainījies
- Nedaudz uzlabojies
- Ievērojami uzlabojies

Visi respondenti



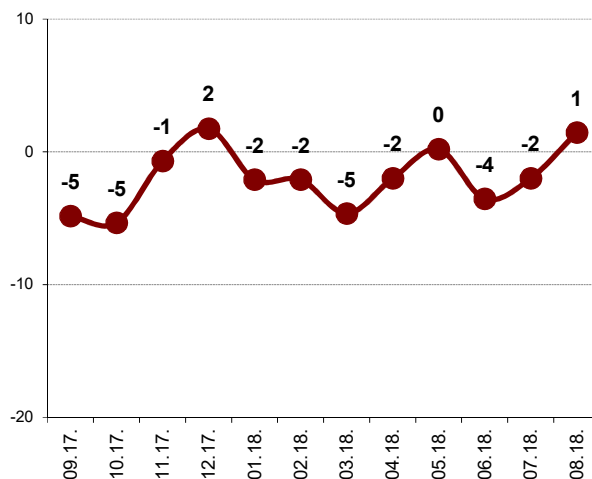
Latvijas ekonomikas stāvokļa attīstības prognozes INDEKSS

Visi respondenti



Latvijas ekonomikas stāvokļa attīstības prognozes INDEKSS (09.2017.-08.2018.)

Visi respondenti



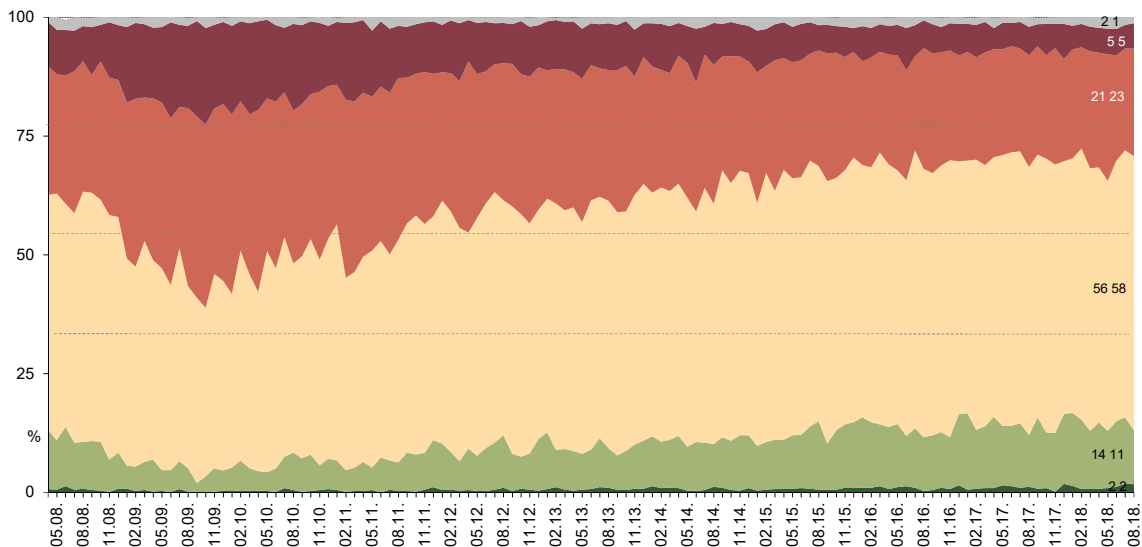
Ģimenes materiālā stāvokļa vērtējums

Pašreizējā ģimenes materiālā stāvokļa vērtējums

Kā Jūs novērtētu savu/ savas ģimenes pašreizējo finansiālo stāvokli? Vai, Jūsaprāt, tas ir...

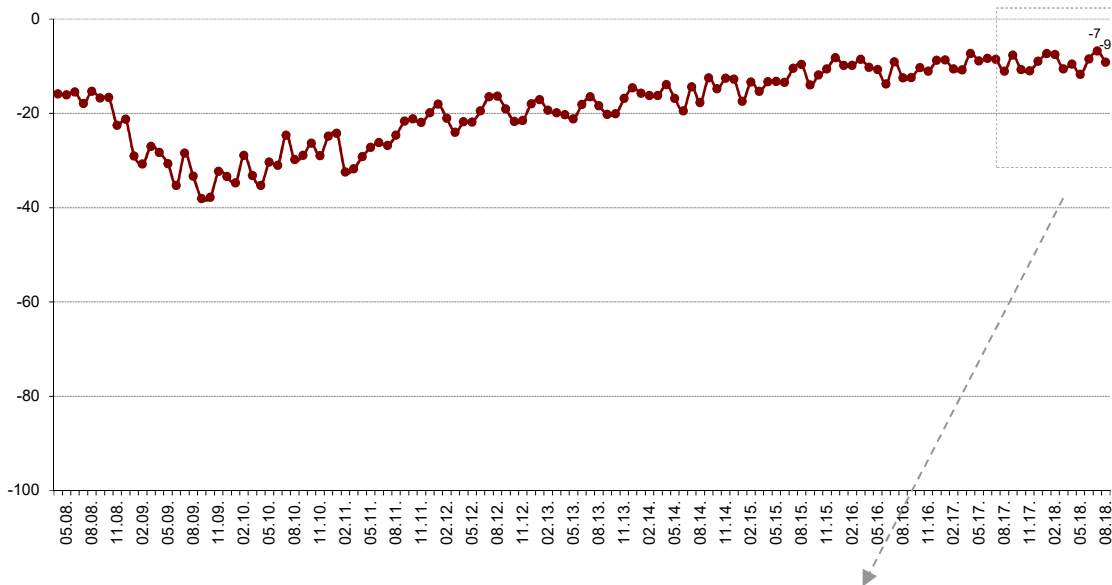
- Grūti pateikt
- Ļoti slikts
- Drīzāk slikts
- Viduvējs
- Drīzāk labs
- Ļoti labs

Visi respondenti



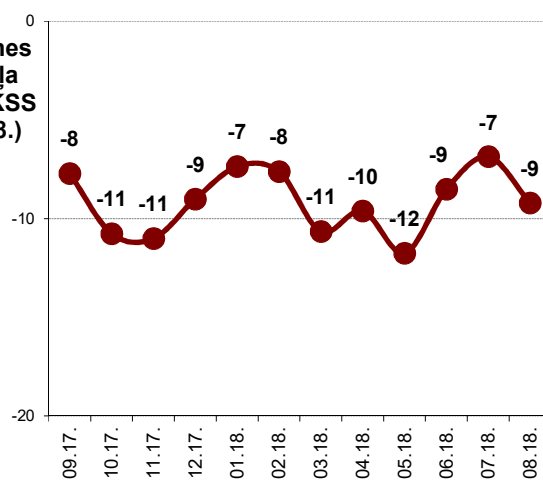
Pašreizējā ģimenes materiālā stāvokļa vērtējuma INDEKSS

Visi respondenti



Pašreizējā ģimenes materiālā stāvokļa vērtējuma INDEKSS (09.2017.-08.2018.)

Visi respondenti

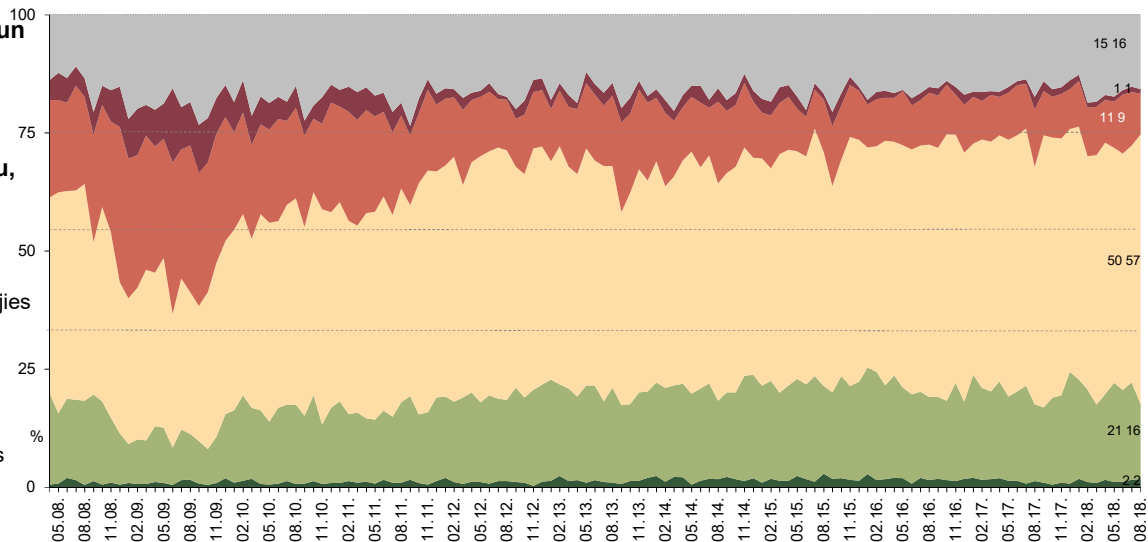


Ģimenes materiālā stāvokļa attīstības prognoze

Domājot par Jūsu un Jūsu ģimenes materiālo stāvokli pēc 12 mēnešiem, vai, salīdzinot ar pašreizējo situāciju, tas, Jūsaprāt, visdrīzāk būs...

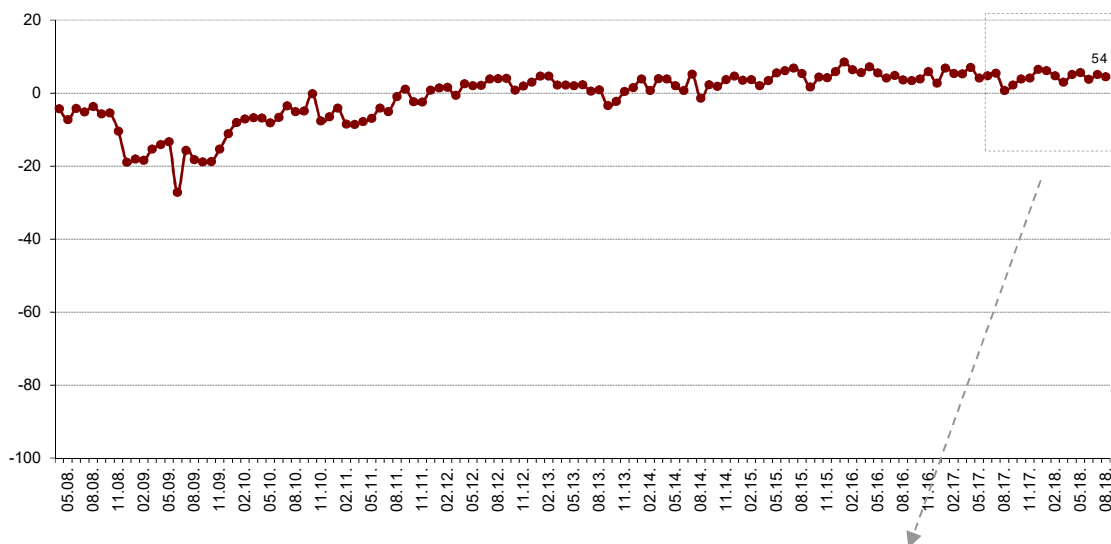
- Grūti pateikt
- Ievērojami pasliktinājies
- Drīzāk pasliktinājies
- Nebūs mainījies
- Nedaudz uzlabojies
- Ievērojami uzlabojies

Visi respondenti



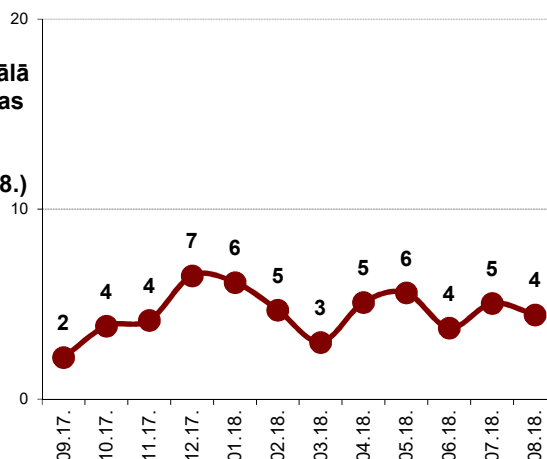
Ģimenes materiālā stāvokļa attīstības prognozes INDEKSS

Visi respondenti



Ģimenes materiālā stāvokļa attīstības prognozes INDEKSS (09.2017.-08.2018.)

Visi respondenti

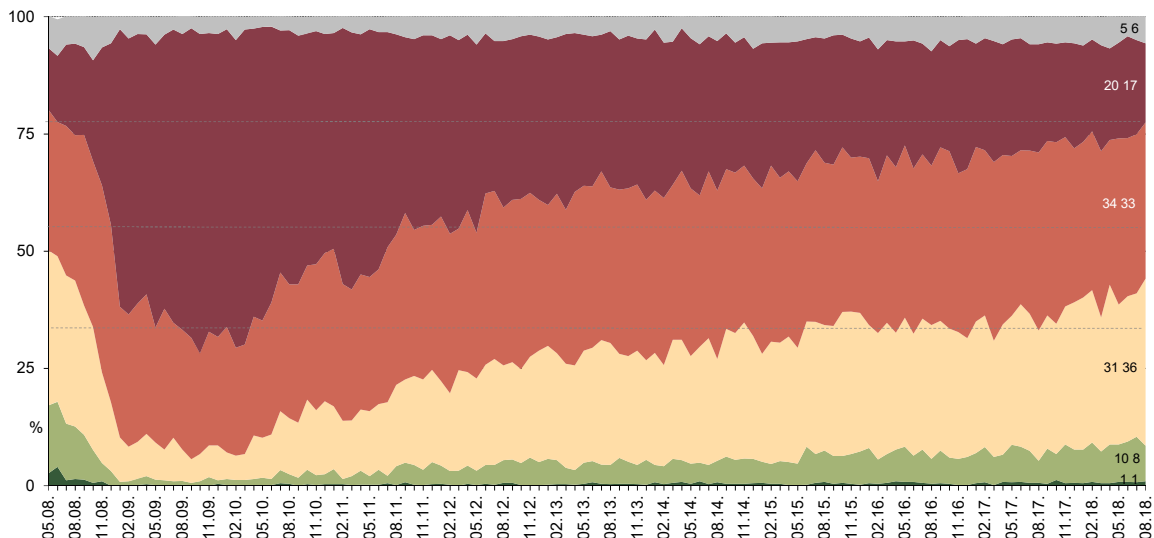


Iespēju atrast labu darbu vērtējums

Kādas, Jūsaprāt, šobrīd kopumā ir iespējas Latvijā atrast labu darbu? Vai, Jūsaprāt, tās ir...

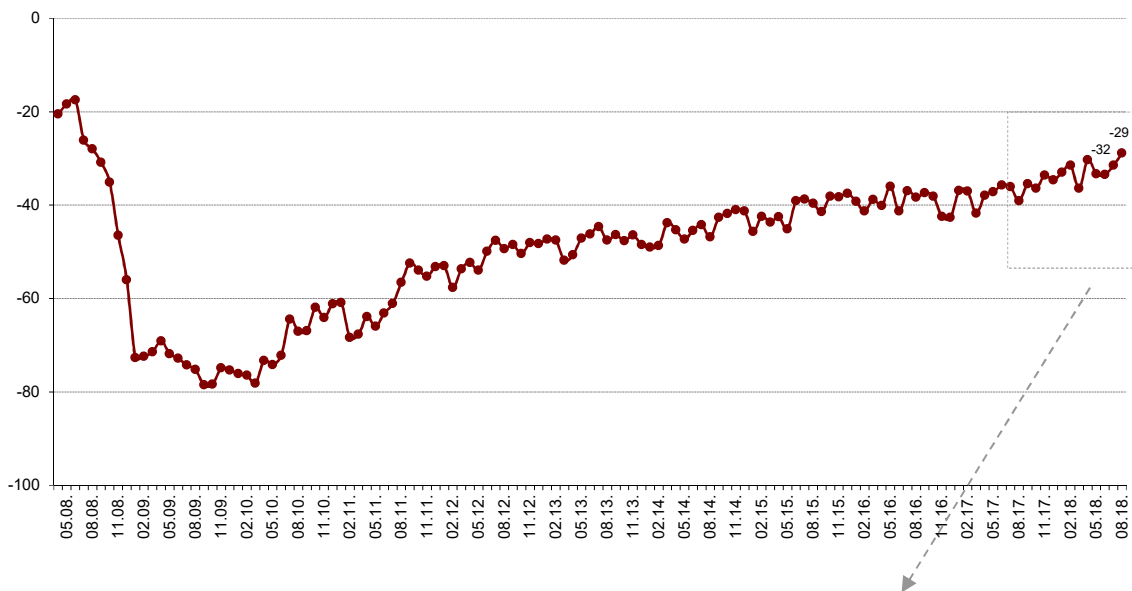
- Grūti pateikt
- Ļoti sliktas
- Drīzāk sliktas
- Viduvējas
- Drīzāk labas
- Ļoti labas

Visi respondenti



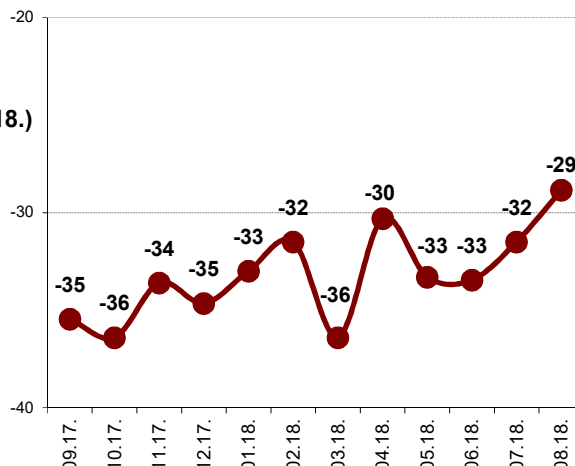
Darba izredžu vērtējuma INDEKSS

Visi respondenti



Darba izredžu vērtējuma INDEKSS (09.2017.-08.2018.)

Visi respondenti

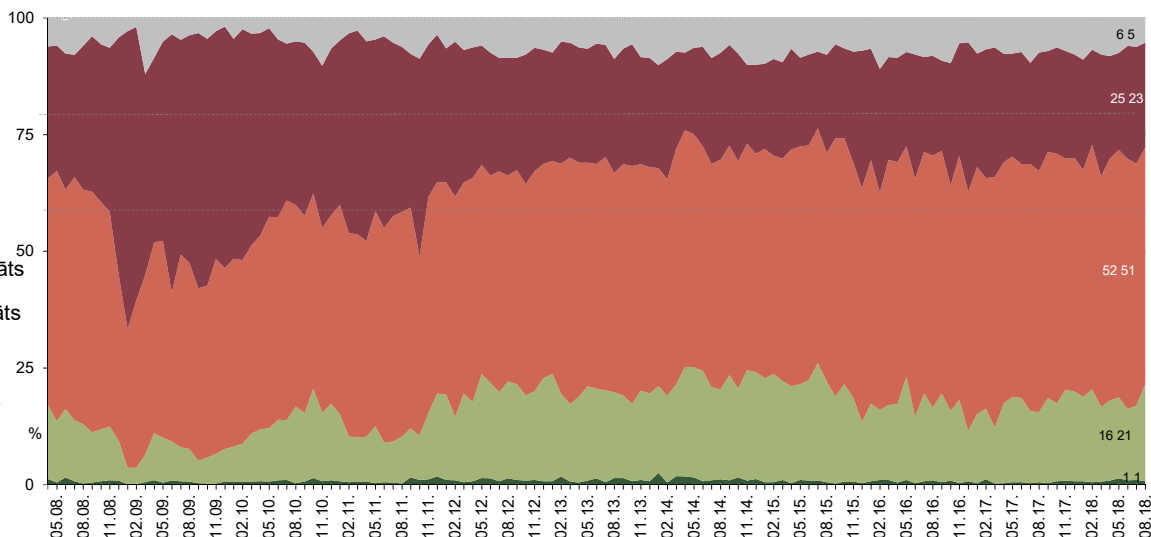


Valdības darba vērtējums

Kā Jūs šobrīd vērtējat Latvijas valdības darbu? Vai Jūs ar to esat...

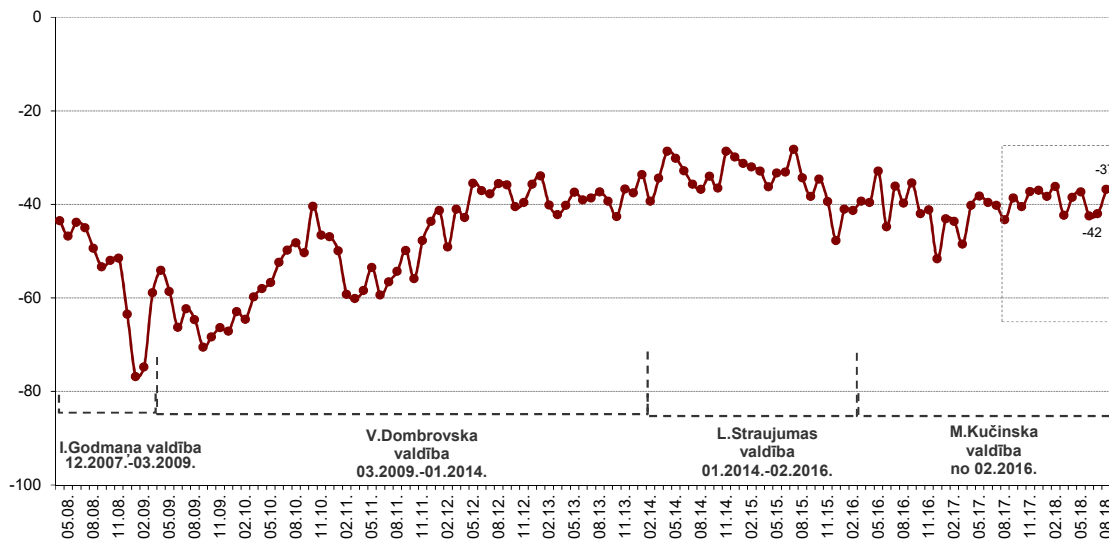
- Grūti pateikt
- Pilnībā neapmierināts
- Drīzāk neapmierināts
- Drīzāk apmierināts
- Pilnībā apmierināts

Visi respondenti



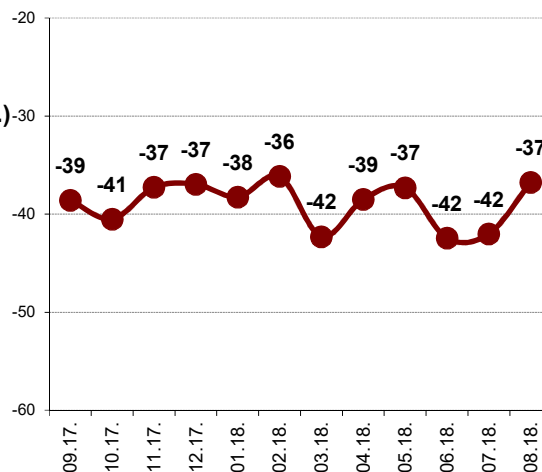
Valdības darba vērtējuma INDEKSS

Visi respondenti



Valdības darba vērtējuma INDEKSS (09.2017.-08.2018.)

Visi respondenti



Latvijas barometra aptaujas tehniskā informācija

| | |
|---------------------------|--|
| PĒTĪJUMA VEICĒJS | Pētījumu centrs SKDS |
| ĢENERĀLAIS KOPUMS | Latvijas pastāvīgie iedzīvotāji vecumā no 18 līdz 75 gadiem |
| PLĀNOTĀS IZLASES APJOMS | 1000 respondenti (ģenerālajam kopumam reprezentatīva izlase) |
| SASNIEGTĀS IZLASES APJOMS | 1015 respondenti |
| IZLASES METODE | Stratificētā nejaušā izlase |
| STRATIFIKĀCIJAS PAZĪMES | Administratīvi teritoriālā |
| APTAUJAS VEIKŠANAS METODE | Tiešās intervijas respondentu dzīvesvietās |
| ĢEOGRĀFISKAIS PĀRKLĀJUMS | Visi Latvijas reģioni (129 izlases punkti) |
| APTAUJAS VEIKŠANAS LAIKS | No 04.08.2018. līdz 14.08.2018. |

SASNIEGTĀS IZLASES SALĪDZINĀJUMS AR IEDZĪVOTĀJU STATISTIKU

| | Respondentu skaits izlasē (%) pirms svēršanas | Respondentu skaits izlasē (%) pēc svēršanas* | LR IeM PMLP Iedz. reģ. dati uz 29.01.2018. |
|------|---|--|--|
| KOPĀ | 100.0 | 100.0 | 100.0 |

REĢIONS

| | | | |
|---------|------|------|------|
| Rīga | 32.4 | 33.3 | 33.3 |
| Pierīga | 18.5 | 18.5 | 18.5 |
| Vidzeme | 10.0 | 9.7 | 9.7 |
| Kurzeme | 12.8 | 12.6 | 12.6 |
| Zemgale | 11.9 | 11.9 | 11.9 |
| Latgale | 14.4 | 14.1 | 14.1 |

DZIMUMS

| | | | |
|-----------|------|------|------|
| Vīrieši | 47.2 | 47.9 | 47.9 |
| Sievietes | 52.8 | 52.1 | 52.1 |

TAUTĪBA

| | | | |
|----------|------|------|------|
| Latvieši | 59.7 | 58.9 | 58.9 |
| Citi | 40.3 | 41.1 | 41.1 |

VECUMS

| | | | |
|--------------|------|------|------|
| 18 - 24 g.v. | 9.4 | 8.9 | 8.9 |
| 25 - 34 g.v. | 20.4 | 20.6 | 20.6 |
| 35 - 44 g.v. | 19.0 | 18.8 | 18.8 |
| 45 - 54 g.v. | 18.2 | 18.9 | 18.9 |
| 55 - 63 g.v. | 16.7 | 17.1 | 17.1 |
| 64 – 75 g.v. | 16.3 | 15.7 | 15.7 |

STATUSS

| | | |
|---------------|------|------|
| Strādājošie | 67.5 | 68.1 |
| Nestrādājošie | 32.5 | 31.9 |

IZGLĪTĪBA

| | | |
|-----------------------------|------|------|
| Pamatizglītība | 10.3 | 10.2 |
| Vidējā, vidējā profesionālā | 58.5 | 58.4 |
| Augstākā | 31.2 | 31.4 |

PILSONĪBA

| | | |
|-------------------------------|------|------|
| LR pilsoņi | 87.8 | 87.5 |
| Respondenti bez LR pilsonības | 12.2 | 12.5 |

*Dati tika svērti pēc pazīmēm: reģions, tautība, dzimums, vecums.

Latvijas barometra aptaujā izmantotā anketa

N1. Vai, Jūsaprāt, situācija Latvijā kopumā attīstās pareizā vai nepareizā virzienā?

| | |
|-------------------|---|
| Pareizā | 1 |
| Nepareizā | 2 |
| Grūti pateikt/ NA | 8 |

N2. Kā Jūs šobrīd vērtējat Latvijas valdības darbu? Vai Jūs ar to esat...

| | |
|-----------------------|---|
| Pilnībā apmierināts | 1 |
| Drīzāk apmierināts | 2 |
| Drīzāk neapmierināts | 3 |
| Pilnībā neapmierināts | 4 |
| Grūti pateikt/ NA | 8 |

N3. Kā Jūs novērtētu pašreizējo Latvijas ekonomikas stāvokli? Vai, Jūsaprāt, tas ir...

| | |
|-------------------|---|
| Ļoti labs | 1 |
| Drīzāk labs | 2 |
| Viduvējs | 3 |
| Drīzāk slikts | 4 |
| Ļoti slikts | 5 |
| Grūti pateikt/ NA | 8 |

N4. Vai, Jūsaprāt, Latvijas ekonomikas situācija šobrīd kopumā uzlabojas, nemainās vai arī pasliktinās?

| | |
|-------------------|---|
| Uzlabojas | 1 |
| Pasliktinās | 2 |
| Nemainās | 3 |
| Grūti pateikt/ NA | 8 |

N5. Domājot par Latvijas ekonomikas stāvokli pēc 12 mēnešiem, vai, salīdzinot ar pašreizējo situāciju tas, Jūsaprāt, visdrīzāk būs...

| | |
|---------------------------|---|
| Ievērojami uzlabojies | 1 |
| Nedaudz uzlabojies | 2 |
| Nebūs mainījies | 3 |
| Drīzāk pasliktinājies | 4 |
| Ievērojami pasliktinājies | 5 |
| Grūti pateikt/ NA | 8 |

N6. Kā Jūs novērtētu savu/ savas ģimenes pašreizējo finansiālo stāvokli? Vai, Jūsaprāt, tas ir...

| | |
|-------------------|---|
| Ļoti labs | 1 |
| Drīzāk labs | 2 |
| Viduvējs | 3 |
| Drīzāk slikts | 4 |
| Ļoti slikts | 5 |
| Grūti pateikt/ NA | 8 |

N7. Domājot par Jūsu un Jūsu ģimenes materiālo stāvokli pēc 12 mēnešiem, vai, salīdzinot ar pašreizējo situāciju tas, Jūsaprāt, visdrīzāk būs...

| | |
|---------------------------|---|
| Ievērojami uzlabojies | 1 |
| Nedaudz uzlabojies | 2 |
| Nebūs mainījies | 3 |
| Drīzāk pasliktinājies | 4 |
| Ievērojami pasliktinājies | 5 |
| Grūti pateikt/ NA | 8 |

N8. Kādas, Jūsaprāt, šobrīd kopumā ir iespējas Latvijā atrast labu darbu? Vai, Jūsaprāt, tās ir...

| | |
|-------------------|---|
| Ļoti labas | 1 |
| Drīzāk labas | 2 |
| Viduvējas | 3 |
| Drīzāk sliktas | 4 |
| Ļoti sliktas | 5 |
| Grūti pateikt/ NA | 8 |

SKDS

sabiedriskās domas pētījumu centrs

Baznīcas iela 32-2, Rīga, Latvija, LV-1010
Tālr.: 67 312 876, fakss: 67 312 874
E-mail: skds@skds.lv
www.skds.lv