

Vērtējot, kāds 2019. gads ir bijis personiski, iedzīvotāji ir ne tik pozitīvi noskaņoti kā pirms gada

Katrs ceturtais (24%) atzīst, ka personīgi šis gads ir bijis labāks par iepriekšējo, tikai 15% – ka sliktāks

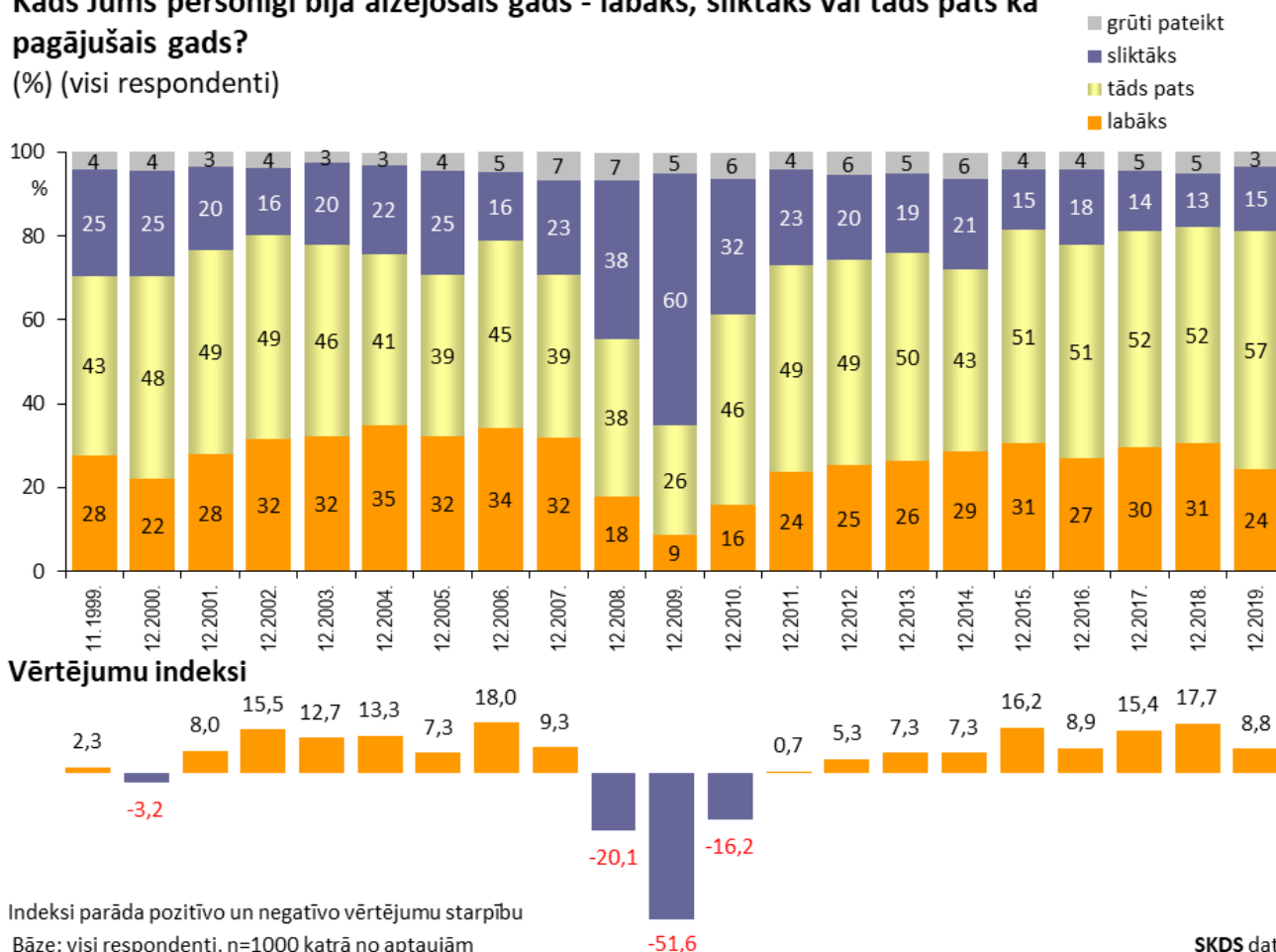
2019. gada decembrī pētījumu centra SKDS veiktās aptaujas dati liecina, ka gada nogalē 24% iedzīvotāju šo gadu novērtē kā sev personīgi labāku, tikai 15% vērtē, ka tas ir bijis sliktāks, bet 57% uzskata, ka tas ir bijis tāds pats kā iepriekšējais.

Šie vērtējumi ir sliktāki nekā pagājušā gada nogalē iegūtie. Pirms gada pozitīvas atbildes sniedza par 7 procentu punktiem vairāk iedzīvotāju – t.i. 31% iedzīvotāju 2019. gadu vērtēja kā sev personīgi labāku par iepriekšējo, bet 13% to vērtēja kā sliktāku, kas ir par 2 procentu punktiem mazāk nekā šī gada nogalē iegūtie 15% negatīvo vērtējumu.

Vēsturiski sev personīgi vissliktākos aizvadītā gada novērtējumus Latvijas iedzīvotāji pauda 2009. gada nogalē, kad kopumā tikai 9% iedzīvotāju 2009. gadu sev personīgi vērtēja kā labāku nekā iepriekšējo, bet 60% - kā sliktāku.

Kāds Jums personīgi bija aizejošais gads - labāks, sliktāks vai tāds pats kā pagājušais gads?

(%) (visi respondenti)



Diezgan drūmas bija arī 2008. un 2010. gada nogales, kad attiecīgi 18% un 16% iedzīvotāju attiecīgo gadu vērtēja kā sev personiski labāku, bet attiecīgi 38% un 32% uzskatīja, ka tas personiskā jomā ir bijis sliktāks par iepriekšējo.

Savukārt vēsturiski vislabākos aizvadītā gada novērtējumus Latvijas iedzīvotāji pauda 2004. gada nogalē, kad kopumā 35% aptaujāto uzskatīja, ka 2004. gads viņiem personīgi ir bijis labāks par iepriekšējo, un 2006. gada nogalē, kad kopumā 34% aptaujāto uzskatīja, ka 2006. gads viņiem personīgi ir bijis labāks par iepriekšējo. Taču, salīdzinot ar 2018. gada nogali, toreiz bija vairāk tādu iedzīvotāju, kuri attiecīgo gadu vērtēja, kā sev personīgi sliktāku (attiecīgi 22% un 16%).

2019. gada decembra aptaujas tehniskā informācija

Aptaujā uzdotais jautājums:

“Kāds, Jums personīgi bija aizejošais 2019. gads - labāks, sliktāks vai tāds pats kā iepriekšējais 2018. gads?”

Dati iegūti SKDS Latvijas pastāvīgo iedzīvotāju aptaujā, veicot tiešās intervijas respondentu dzīves vietās. Aptaujas veikšanas laiks: 30.11.2019. – 11.12.2019. Ar stratificētās nejaušās izlases metodi kopumā tika aptaujāti 1007 respondenti vecumā no 18 līdz 75 gadiem visā Latvijā. Izlase ir reprezentatīva attiecībā pret ģenerālo kopumu. Pētījuma statistiskā kļūda ir + / - 3% robežās.

Aptaujas veicējs

Sabiedriskās domas pētījumu centrs **SKDS**

Baznīcas iela 32-2, Rīga, Latvija, LV-1010

Tālr.: 67 312 876, fakss: 67 312 874

E-mail: skds@skds.lv

www.skds.lv