

**Nr. 127**

# LATVIJAS BAROMETRS

Latvijas iedzīvotāju noskaņojuma vērtējums

2019.gada aprīlis

## Latvijas barometra apraksts

Latvijas barometrs ir Latvijas iedzīvotāju noskaņojuma, viedokļu un attieksmes pret dažādiem sociāliem, ekonomiskiem u.c. jautājumiem pētījums.

Latvijas barometrs tiek veidots katru mēnesi. Katrā no aptaujām sabiedrībai tiek uzdots indikatoru jautājumu kopums, kas norāda uz vispārējā sabiedrības noskaņojuma izmaiņām.

Dati tiek iegūti SKDS Latvijas pastāvīgo iedzīvotāju aptaujā, veicot tiešās intervijas respondentu dzīves vietās. Ar stratificētās nejaušās izlases metodi katru mēnesi tiek aptaujāti ne mazāk kā 1000 respondenti vecumā no 18 līdz 75 gadiem visā Latvijā. Izlase ir reprezentatīva attiecībā pret ģenerālo kopumu. Pētījuma statistiskā kļūda kopējiem atbilžu sadalījumiem nepārsniedz + / - 3% robežas.

### Latvijas barometra satura rādītājs

Informācija par „Latvijas barometru” .....	2
<b>INDIKATORI</b>	
Kopējais sabiedrības noskaņojums .....	4
Tagadnes un nākotnes vērtējums .....	4
Kopējās situācijas attīstības virziena vērtējums .....	5
Latvijas ekonomikas stāvokļa vērtējums .....	6
Ģimenes materiālā stāvokļa vērtējums .....	9
Iespēju atrast labu darbu vērtējums .....	11
Valdības darba vērtējums .....	12
<b>PIELIKUMI</b>	
Aptaujas tehniskā informācija .....	13
Aptaujā izmantotā anketa .....	14

### Latvijas barometra vajadzībām veiktās aptaujas tehniskā informācija

Aptaujas dati iegūti pētījumu centra SKDS Latvijas pastāvīgo iedzīvotāju aptaujā laika posmā no 05.04.2019. līdz 17.04.2019. Ar stratificētās nejaušās izlases metodi, veicot tiešās intervijas respondentu dzīves vietās, tika aptaujāti 1014 respondenti vecumā no 18 līdz 75 gadiem visā Latvijā.

## Latvijas barometra galvenie rezultāti

Saskaņā ar jaunākajiem „Latvijas barometra” datiem aprīlī situācija ir uzlabojusies – visi pētījumā analizētie indeksi ir kāpuši (no +1 līdz +6 procentpunktiem). Kopējā noskaņojuma indekss mēneša laikā ir pakāpies par četriem procentpunktiem uz augšu.

- 2019.gada aprīlī respondenti biežāk nekā martā uzskatīja, ka **situācija valstī attīstās** pareizi (martā: 28%, aprīlī: 31%). Kopējās situācijas attīstības vērtējuma indekss ir uzlabojies par sešiem punktiem.

- Atzinīgāka attieksme aprīlī pausta pret **pašreizējo Latvijas ekonomikas stāvokli**: vērtējuma indekss ir pakāpies no -29 martā līdz -23 aprīlī.

- Vērtējot **Latvijas ekonomikā notiekošās izmaiņas**, aprīlī respondenti bija noskaņoti pozitīvāk nekā pirms mēneša: Latvijas ekonomikas stāvokļa izmaiņu vērtējuma indekss ir uzlabojies no -22 līdz -17.











- Par diviem procentpunktiem mēneša laikā ir paaugstinājies **Latvijas ekonomikas stāvokļa attīstības prognozes** indekss (no -5 līdz -3).

- Optimistiskāk noskaņoti nekā pirms mēneša respondenti bija, vērtējot **ģimenes pašreizējo materiālo stāvokli**: negatīvo vērtējumu īpatsvars ir samazinājies no 28% līdz 25%. Indekss aprīlī ir -5 (martā: -7).

- Prognozējot **ģimenes finansiālo stāvokli pēc gada**, 22% 2019.gada aprīlī sniedza pozitīvu prognozi, bet 12% - kritisku. Indekss mēneša laikā ir nedaudz pakāpies (no +4 līdz +5).

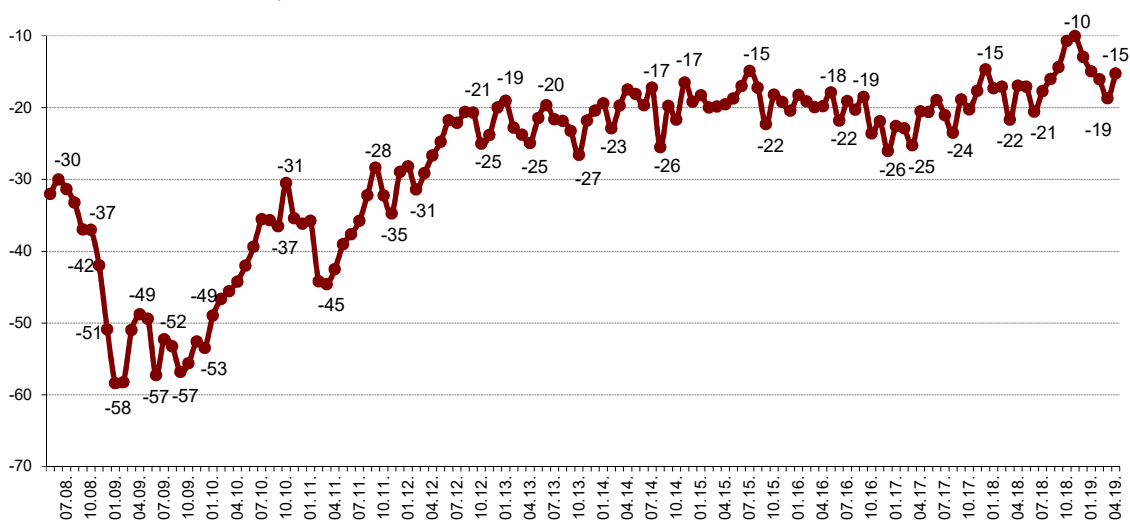
- Augstāko vērtējumu kopš 2008.gada jūlija ir sasniedzis **Darba izredžu** vērtējuma indekss: aprīlī tas ir pakāpies līdz -24 atzīmei (iepriekš vērtējums ir bijis robežās no -79 līdz -25).

- Kopš 2019.gada februāra turpina uzlaboties valdības darba vērtējums: aprīlī indekss ir pakāpies līdz -33 (janvārī: -42, februārī: -37, martā: -37). Pozitīvu vērtējumu valdības darbam sniedza 25%, bet kritisku – 68% respondentu.

Mēneša laikā notikušās izmaiņas (03.2019.-04.2019.)	
KOPĒJIE INDEKSI	izmaiņas punktos
Kopējā noskaņojuma INDEKSS	 +4
Tagadnes vērtējuma INDEKSS	 +4
Nākotnes vērtējuma INDEKSS	 +1
APAKŠINDEKSI	izmaiņas punktos
Kopējās situācijas attīstības virziena vērtējums	 +6
Pašreizējā ekonomikas stāvokļa vērtējums	 +6
Latvijas ekonomikas stāvokļa izmaiņu vērtējums	 +5
Latvijas ekonomikas stāvokļa attīstības prognozes	 +2
Pašreizējā ģimenes materiālā stāvokļa vērtējums	 +2
Ģimenes materiālā stāvokļa attīstības prognozes	 +1
Darba izredžu vērtējums	 +3
Valdības darba vērtējums	 +4
<small>Tabulā attēlotas mēneša laikā notikušās izmaiņas (starpība punktos) "Latvijas barometra" ietvaros mērtajos indeksos. Visi indeksi var svārstīties no +100 (visi vērtējumi pozitīvi) līdz -100 (visi vērtējumi negatīvi).</small>	

## Kopējais sabiedrības noskaņojums

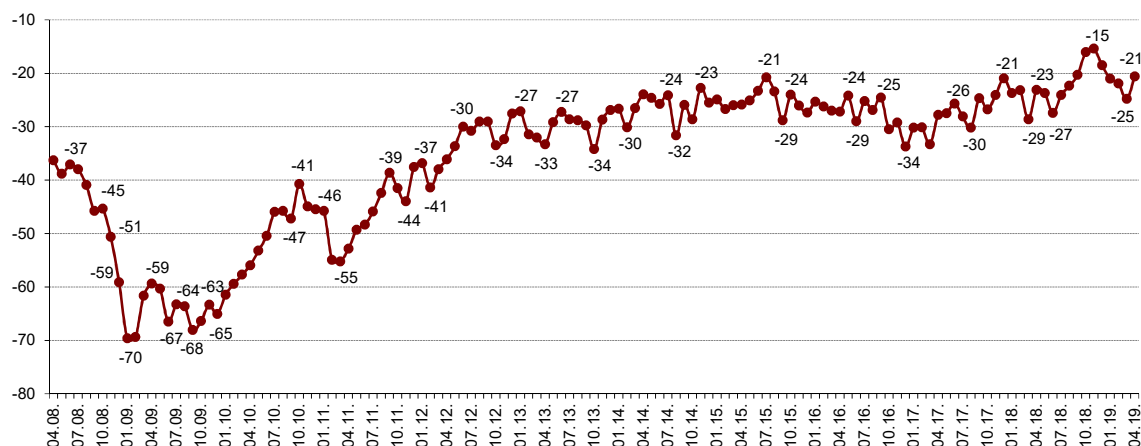
Kopējā noskaņojuma INDEKSS



Visi respondenti

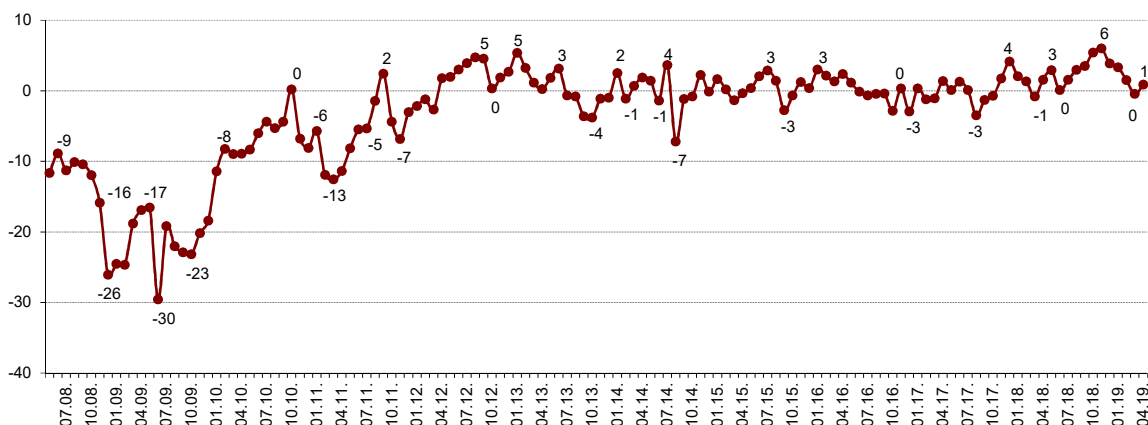
## Tagadnes un nākotnes vērtējums

Tagadnes vērtējuma INDEKSS



Visi respondenti

Nākotnes vērtējuma INDEKSS



Visi respondenti

Kopējā noskaņojuma indekss ir aprēķināts, balstoties uz „Latvijas barometra” iegūtajiem rādītājiem par iedzīvotāju attieksmi pret kopējo situāciju Latvijā, valdības darbu, ekonomikas stāvokli un tā attīstības tendencēm, darba iespējām, kā arī iedzīvotāju materiālā stāvokļa pašvērtējumu. Kopējā noskaņojuma indekss ir iegūts no 8 apakšindeksiem, kas detalizētāk analizēti tālāk materiālā. Indekss var svārstīties no +100 (visi vērtējumi pozitīvi) līdz -100 (visi vērtējumi negatīvi).

Tagadnes vērtējuma indekss tiek aprēķināts kā vidējais rādītājs no 6 apakšindeksiem (kopējās situācijas attīstības vērtējuma, pašreizējā ekonomikas stāvokļa vērtējuma, ekonomikas stāvokļa izmaiņu virziena vērtējuma, pašreizējā ģimenes materiālā stāvokļa vērtējuma, darba izredžu vērtējuma un valdības darba vērtējuma indeksa).

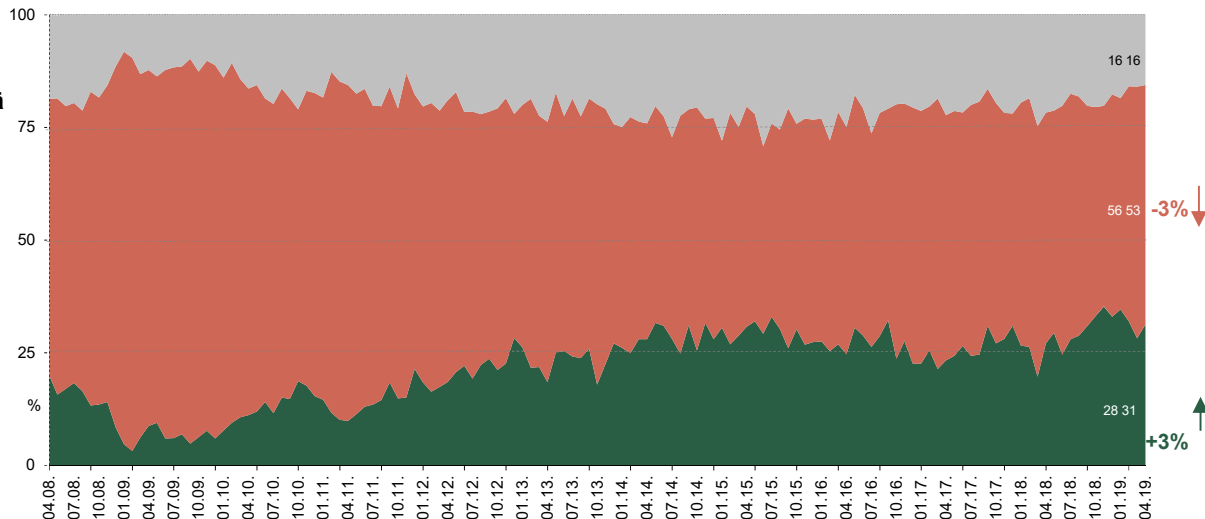
Nākotnes vērtējuma indekss tiek aprēķināts kā vidējais rādītājs no 2 apakšindeksiem (Latvijas ekonomikas stāvokļa attīstības prognozes un ģimenes materiālā stāvokļa attīstības prognozes).

## Kopējās situācijas attīstības virziena vērtējums

Vai, Jūsaprāt, situācija Latvijā kopumā attīstās pareizā vai nepareizā virzienā?

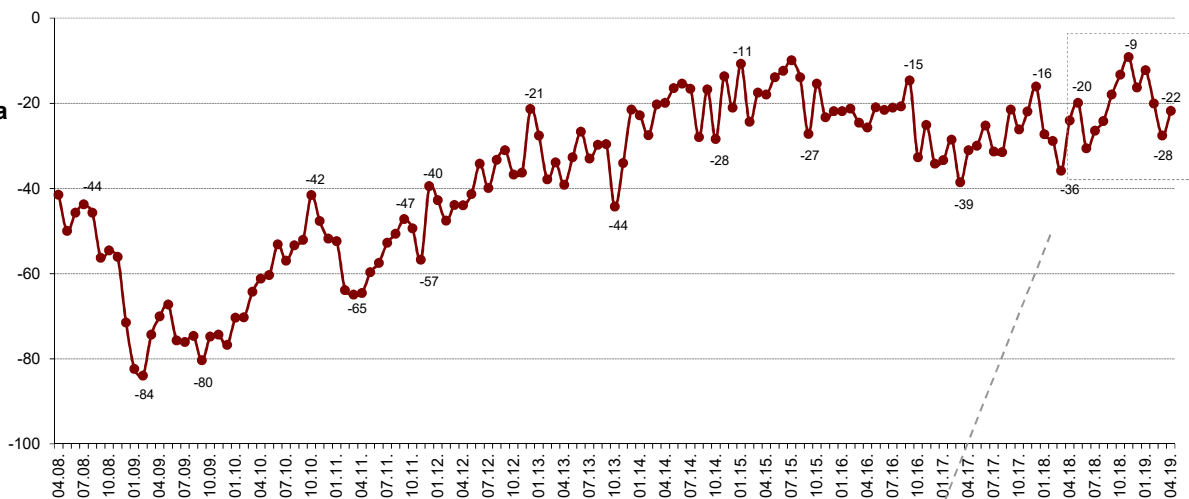
- Grūti pateikt
- Nepareizā
- Pareizā

Visi respondenti



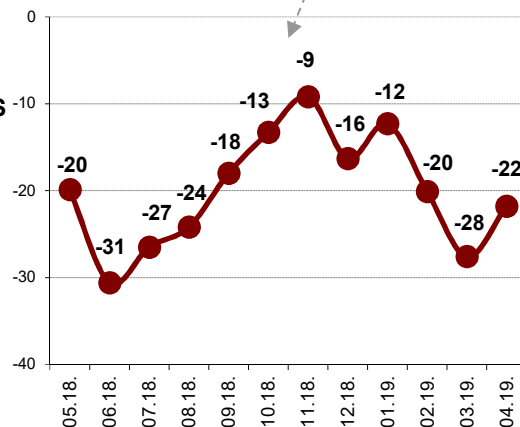
Kopējās situācijas attīstības virziena vērtējuma INDEKSS

Visi respondenti



Kopējās situācijas attīstības virziena vērtējuma INDEKSS (03.2018.-04.2019.)

Visi respondenti



Apakšindeksi atspoguļo pozitīvo un negatīvo vērtējumu īpatsvaru starpību, kur daļēji pozitīvo/negatīvo vērtējumu minēšanas biežums (%) ir reizināts ar koeficientu 0.5, bet pilnībā pozitīvo/negatīvo vērtējumu minēšanas biežums - ar koeficientu 1. Līdz ar to indekss var svārstīties robežās no +100 līdz -100.

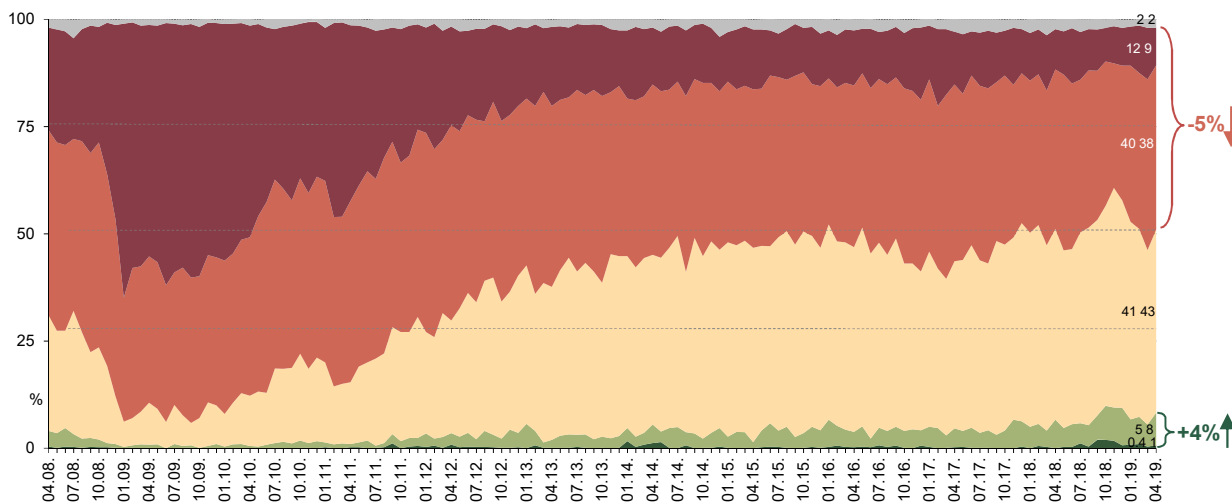
# Latvijas ekonomikas stāvokļa vērtējums

## Pašreizējā Latvijas ekonomiskā stāvokļa vērtējums

Kā Jūs novērtētu pašreizējo Latvijas ekonomikas stāvokli? Vai, Jūsuprāt, tas ir...

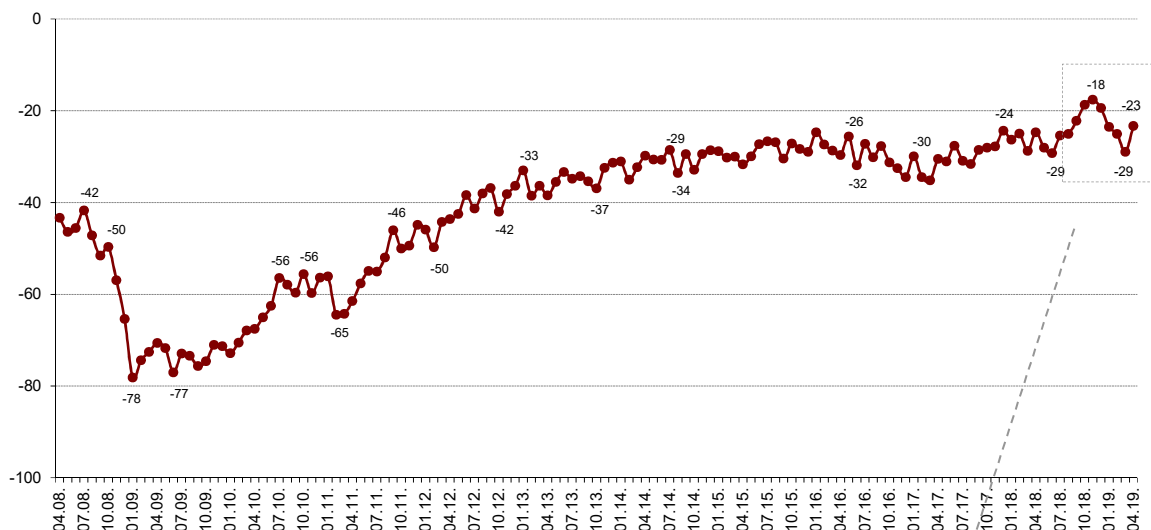
- Grūti pateikt
- Ļoti slikts
- Drīzāk slikts
- Viduvējs
- Drīzāk labs
- Ļoti labs

Visi respondenti



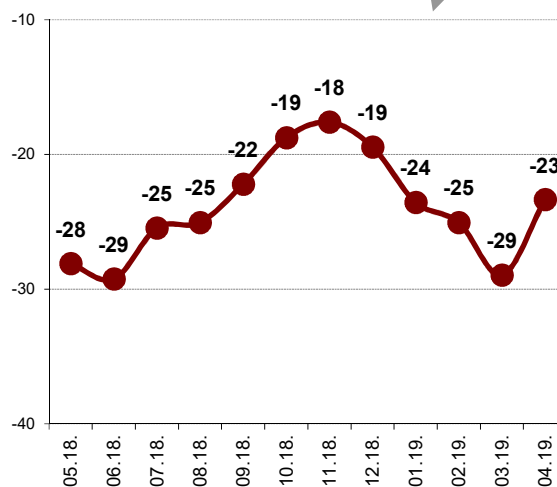
Pašreizējā ekonomikas stāvokļa vērtējuma INDEKSS

Visi respondenti



Pašreizējā ekonomikas stāvokļa vērtējuma INDEKSS (03.2018.-04.2019.)

Visi respondenti

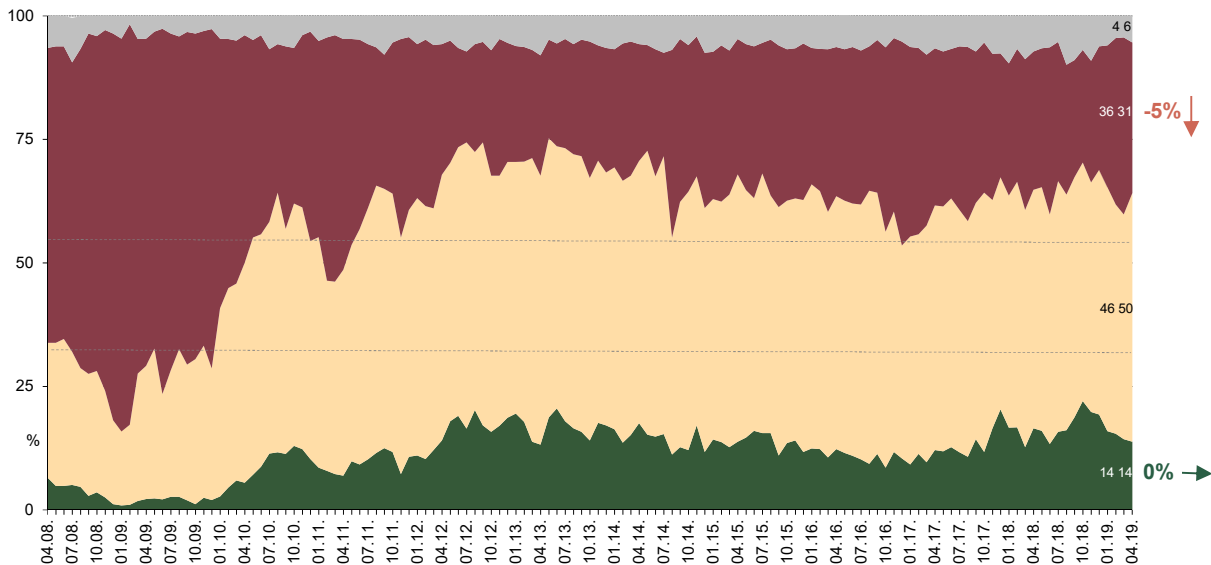


## Latvijas ekonomikas stāvokļa izmaiņu vērtējums

Vai, Jūsaprāt, Latvijas ekonomikas situācija šobrīd kopumā uzlabojas, nemainās vai arī pasliktinās?

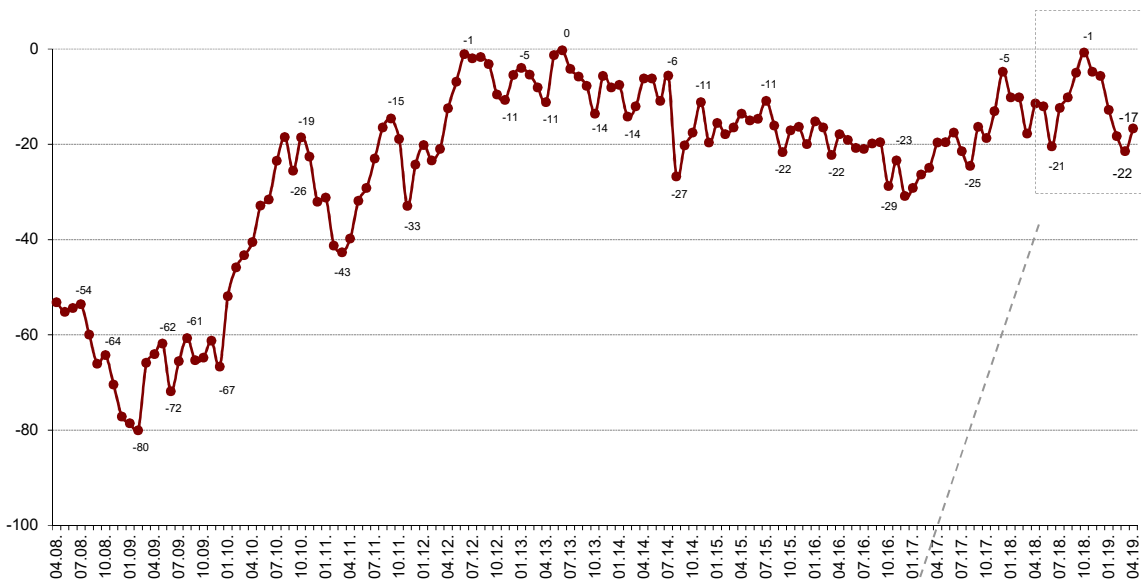
- Grūti pateikt
- Pasliktinās
- Nemainās
- Uzlabojas

Visi respondenti



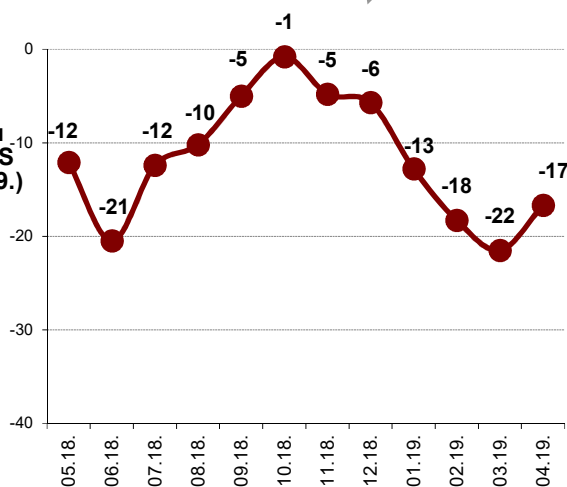
Latvijas ekonomikas stāvokļa izmaiņu virziena INDEKSS

Visi respondenti



Latvijas ekonomikas stāvokļa izmaiņu virziena INDEKSS (03.2018.-04.2019.)

Visi respondenti

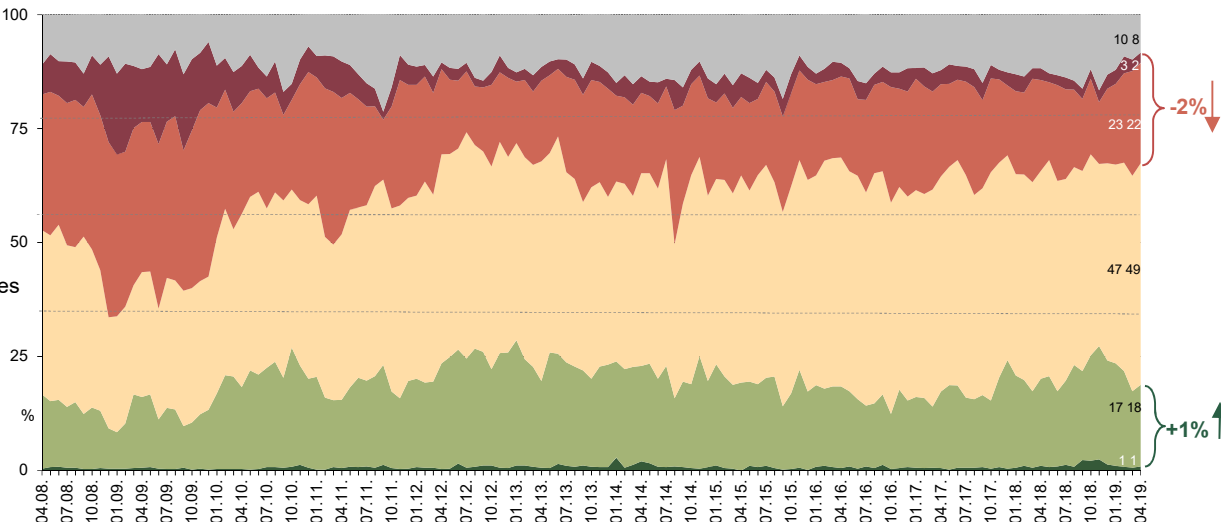


## Latvijas ekonomikas stāvokļa attīstības prognoze

Domājot par Latvijas ekonomikas stāvokli pēc 12 mēnešiem, vai, salīdzinot ar pašreizējo situāciju, tas, Jūsuprāt, visdrīzāk būs...

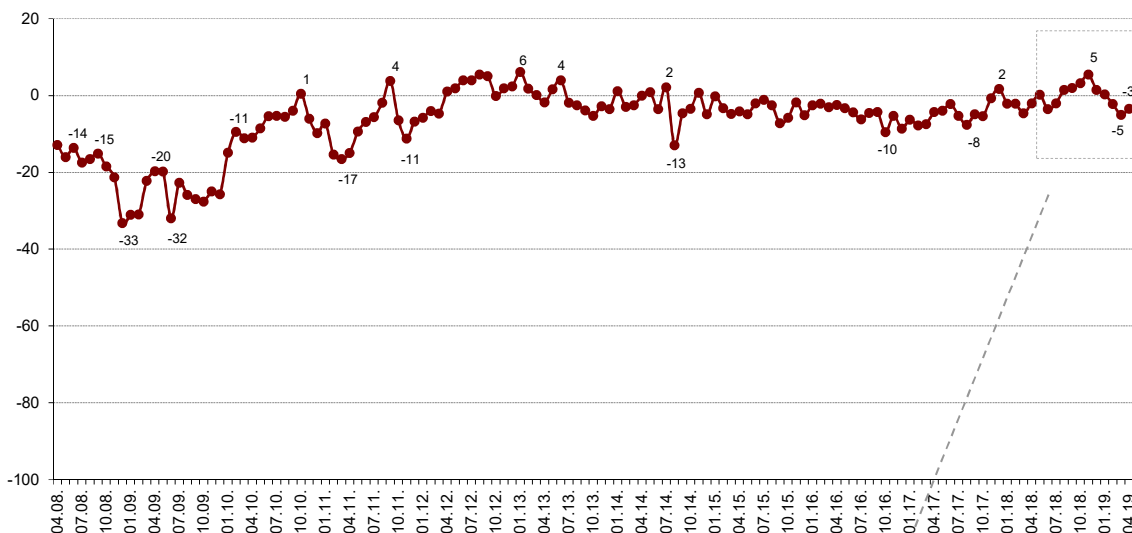
- Grūti pateikt
- Ievērojami pasliktinājies
- Drīzāk pasliktinājies
- Nebūs mainījies
- Nedaudz uzlabojies
- Ievērojami uzlabojies

Visi respondenti



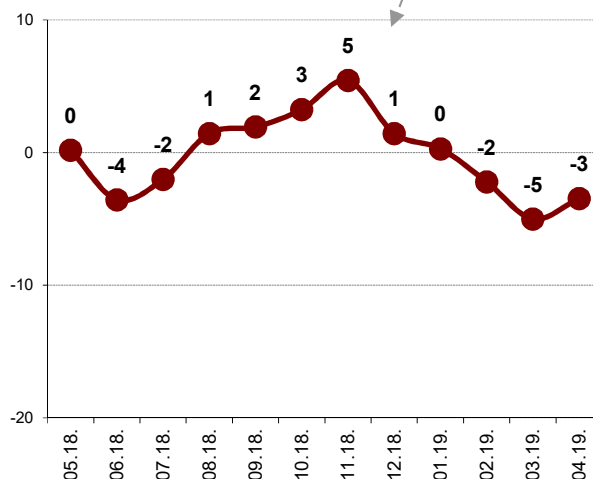
### Latvijas ekonomikas stāvokļa attīstības prognozes INDEKSS

Visi respondenti



### Latvijas ekonomikas stāvokļa attīstības prognozes INDEKSS (03.2018.-04.2019.)

Visi respondenti





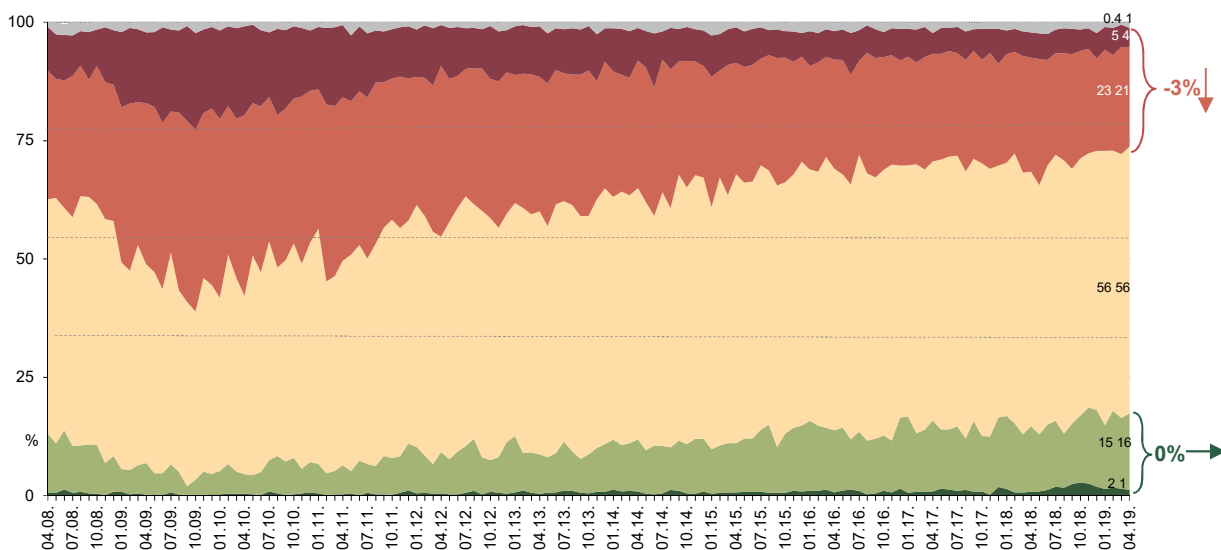
## Ģimenes materiālā stāvokļa vērtējums

### Pašreizējā ģimenes materiālā stāvokļa vērtējums

Kā Jūs novērtētu savu/ savas ģimenes pašreizējo materiālo stāvokli? Vai, Jūsprāt, tas ir...

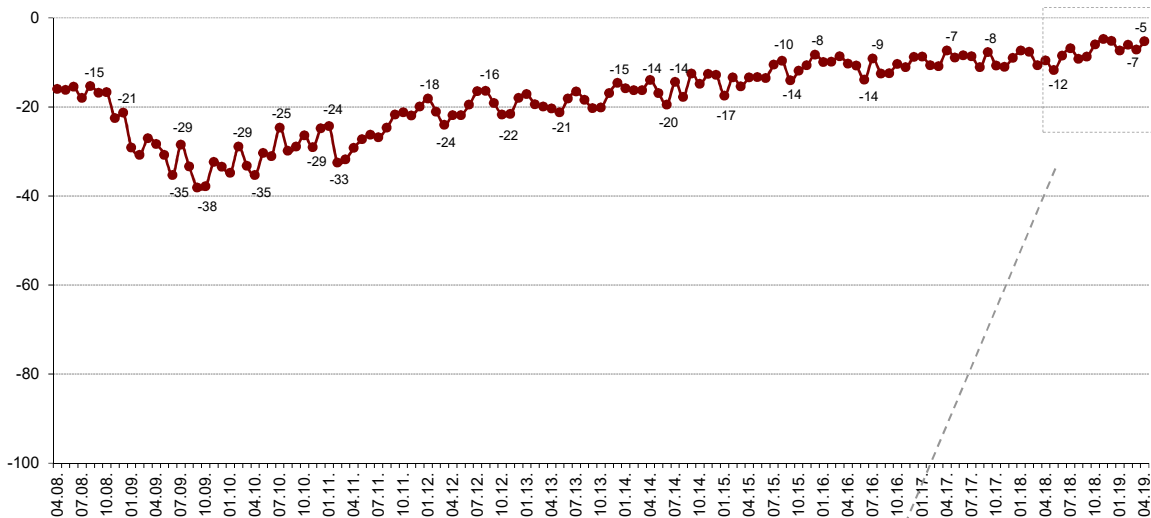
- Grūti pateikt
- Ļoti slikts
- Drīzāk slikts
- Viduvējs
- Drīzāk labs
- Ļoti labs

Visi respondenti



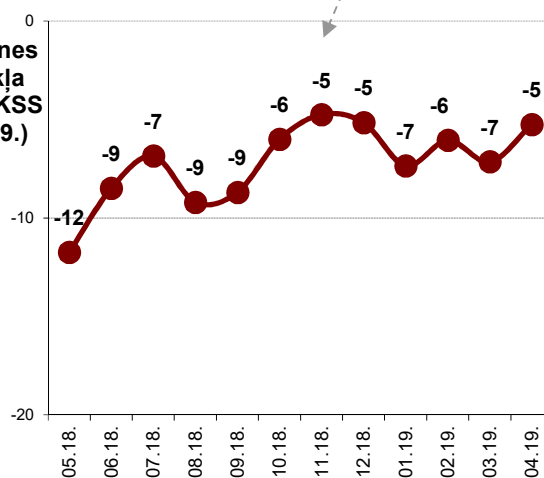
Pašreizējā ģimenes materiālā stāvokļa vērtējuma INDEKSS

Visi respondenti



Pašreizējā ģimenes materiālā stāvokļa vērtējuma INDEKSS (03.2018.-04.2019.)

Visi respondenti

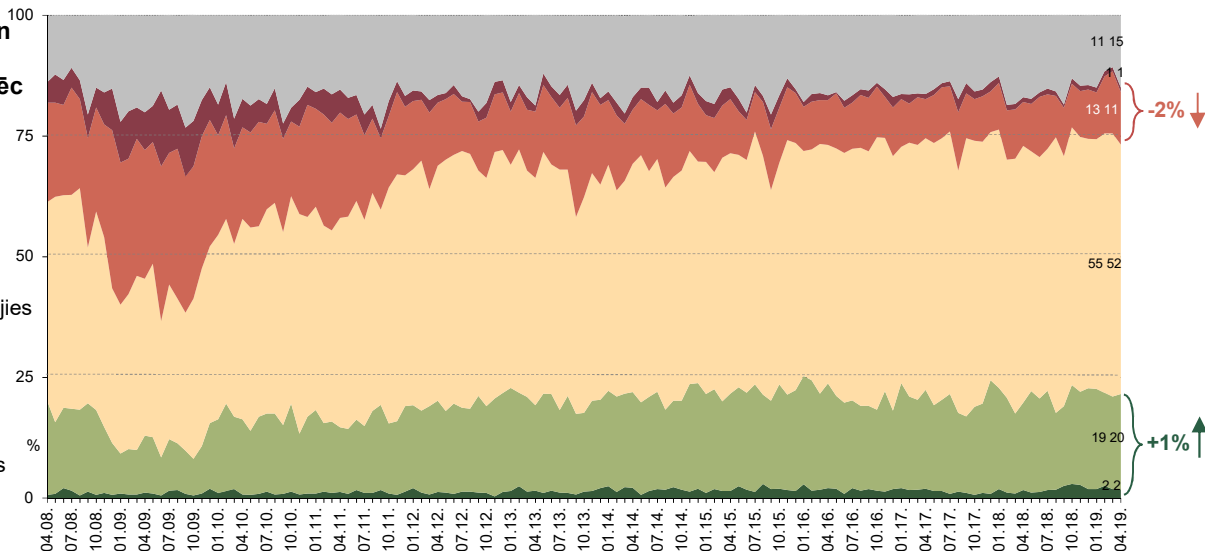


## Ģimenes materiālā stāvokļa attīstības prognoze

Domājot par Jūsu un Jūsu ģimenes materiālo stāvokli pēc 12 mēnešiem, vai, salīdzinot ar pašreizējo situāciju, tas, Jūsaprāt, visdrīzāk būs...

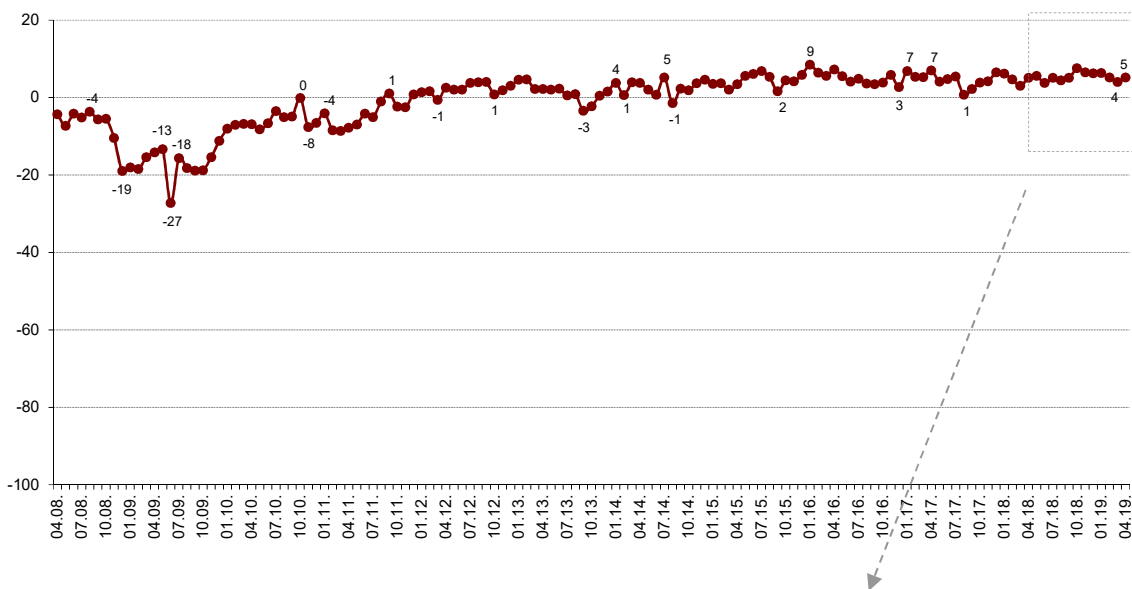
- Grūti pateikt
- Ievērojami pasliktinājies
- Drīzāk pasliktinājies
- Nebūs mainījies
- Nedaudz uzlabojies
- Ievērojami uzlabojies

Visi respondenti



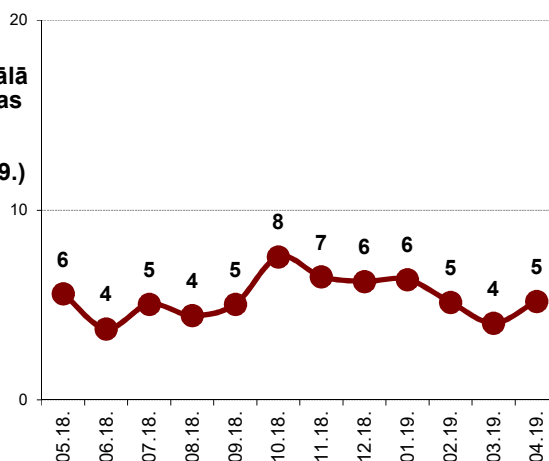
Ģimenes materiālā stāvokļa attīstības prognozes INDEKSS

Visi respondenti



Ģimenes materiālā stāvokļa attīstības prognozes INDEKSS (03.2018.-04.2019.)

Visi respondenti

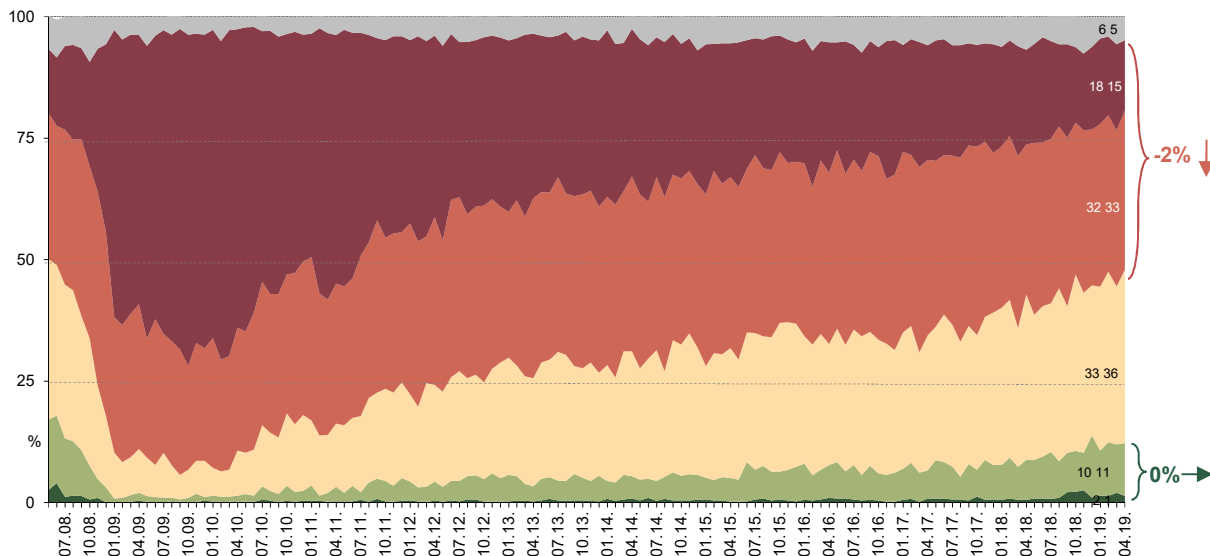


## Iespēju atrast labu darbu vērtējums

Kādas, Jūsaprāt, šobrīd kopumā ir iespējas Latvijā atrast labu darbu? Vai, Jūsaprāt, tās ir...

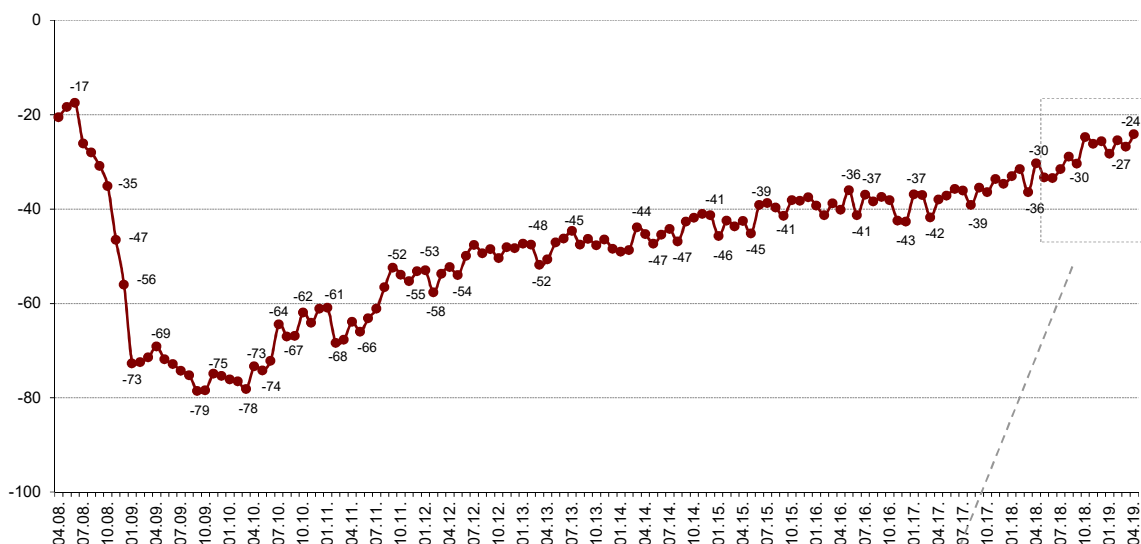
- Grūti pateikt
- Ļoti sliktas
- Drīzāk sliktas
- Viduvējas
- Drīzāk labas
- Ļoti labas

Visi respondenti



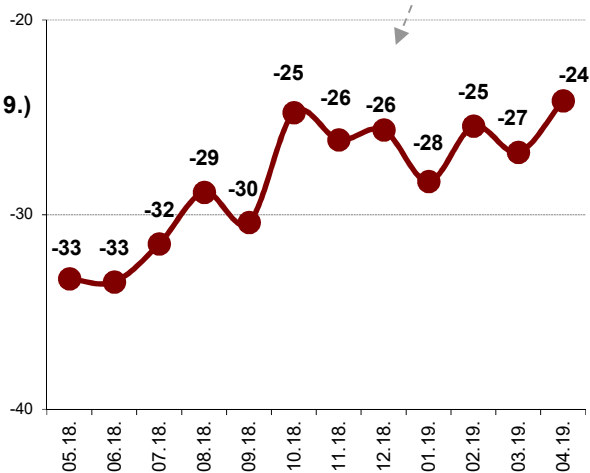
## Darba izredžu vērtējuma INDEKSS

Visi respondenti



## Darba izredžu vērtējuma INDEKSS (03.2018.-04.2019.)

Visi respondenti

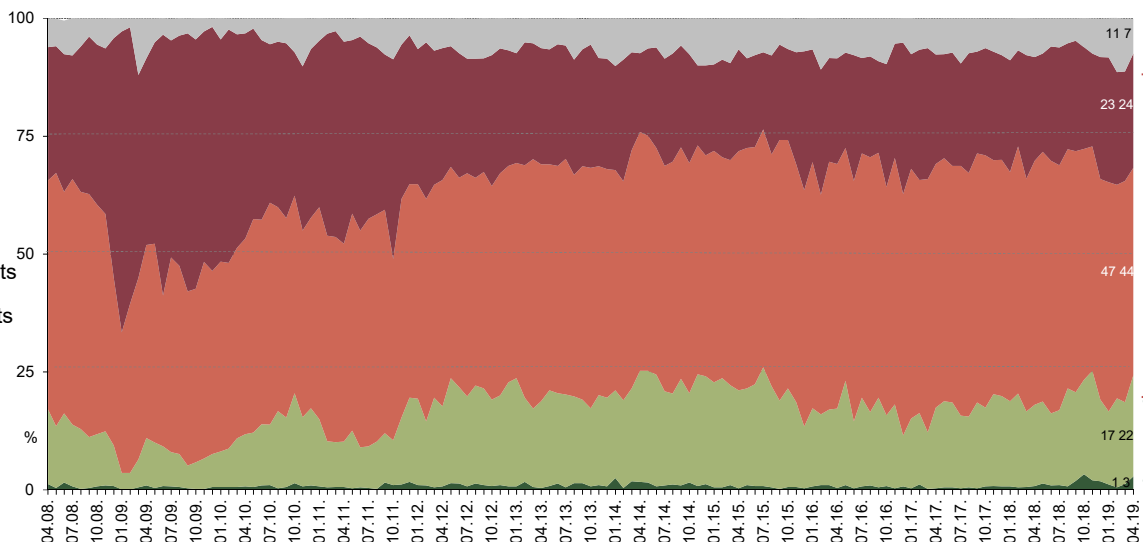


## Valdības darba vērtējums

Kā Jūs šobrīd vērtējat Latvijas valdības darbu? Vai Jūs ar to esat...

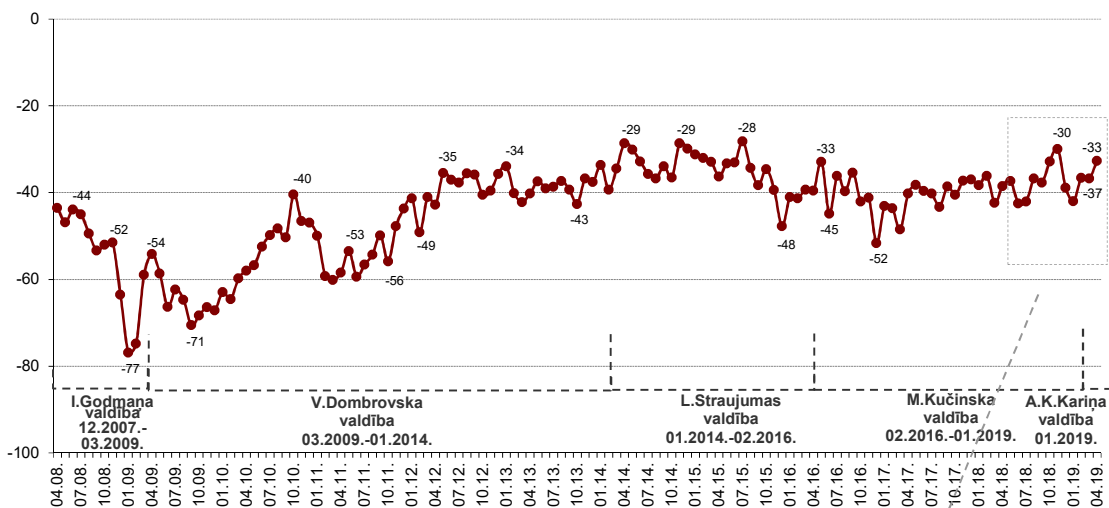
- Grūti pateikt
- Pilnībā neapmierināts
- Drīzāk neapmierināts
- Drīzāk apmierināts
- Pilnībā apmierināts

Visi respondenti



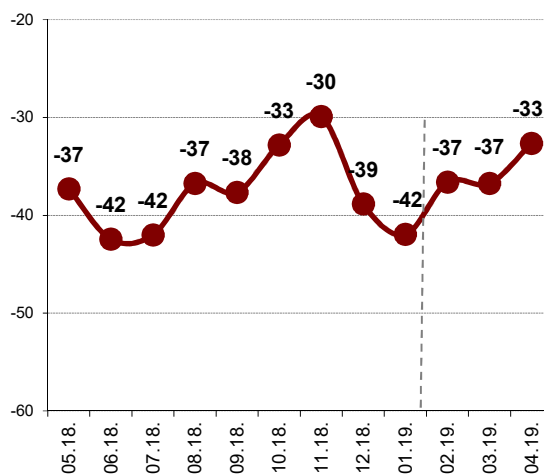
### Valdības darba vērtējuma INDEKSS

Visi respondenti



### Valdības darba vērtējuma INDEKSS (03.2018.-04.2019.)

Visi respondenti



## Latvijas barometra aptaujas tehniskā informācija

PĒTĪJUMA VEICĒJS	Pētījumu centrs SKDS
ĢENERĀLAIS KOPUMS	Latvijas pastāvīgie iedzīvotāji vecumā no 18 līdz 75 gadiem
PLĀNOTĀS IZLASES APJOMS	1000 respondenti (ģenerālajam kopumam reprezentatīva izlase)
SASNIEGTĀS IZLASES APJOMS	1014 respondenti
IZLASES METODE	Stratificētā nejaušā izlase
STRATIFIKĀCIJAS PAZĪMES	Administratīvi teritoriālā
APTAUJAS VEIKŠANAS METODE	Tiešās intervijas respondentu dzīves vietās
ĢEOGRĀFISKAIS PĀRKLĀJUMS	Visi Latvijas reģioni (126 izlases punkti)
APTAUJAS VEIKŠANAS LAIKS	No 05.04.2019. līdz 17.04.2019.

### SASNIEGTĀS IZLASES SALĪDZINĀJUMS AR IEDZĪVOTĀJU STATISTIKU

	Respondentu skaits izlasē (%) pirms svēršanas	Respondentu skaits izlasē (%) pēc svēršanas*	LR IeM PMLP Iedz. reģ. dati uz 17.01.2019.
KOPĀ	100.0	100.0	100.0

#### REĢIONS

Rīga	32.1	33.4	33.4
Pierīga	19.2	18.7	18.7
Vidzeme	10.3	9.6	9.6
Kurzeme	12.8	12.5	12.5
Zemgale	11.0	11.8	11.8
Latgale	14.6	13.9	13.9

#### DZIMUMS

Vīrieši	46.0	48.1	48.1
Sievietes	54.0	51.9	51.9

#### TAUTĪBA

Latvieši	60.7	58.9	58.9
Citi	39.3	41.1	41.1

#### VECUMS

18 - 24 g.v.	10.0	8.6	8.6
25 - 34 g.v.	21.0	20.1	20.1
35 - 44 g.v.	19.0	19.1	19.1
45 - 54 g.v.	17.9	18.9	18.9
55 - 63 g.v.	16.0	17.3	17.3
64 – 75 g.v.	16.2	16.0	16.0

#### STATUSS

Strādājošie	66.5	67.2
Nestrādājošie	33.5	32.8

#### IZGLĪTĪBA

Pamatizglītība	10.2	9.9
Vidējā, vidējā profesionālā	61.5	61.8
Augstākā	28.3	28.3

#### PILSONĪBA

LR pilsoņi	89.3	88.6
Respondenti bez LR pilsonības	10.7	11.4

\*Dati tika svērti pēc pazīmēm: reģions, tautība, dzimums, vecums.

## Latvijas barometra aptaujā izmantotā anketa

**N1. Vai, Jūsaprāt, situācija Latvijā kopumā attīstās pareizā vai nepareizā virzienā?**

Pareizā	1
Nepareizā	2
Grūti pateikt/ NA	8

**N2. Kā Jūs šobrīd vērtējat Latvijas valdības darbu? Vai Jūs ar to esat...**

Pilnībā apmierināts	1
Drīzāk apmierināts	2
Drīzāk neapmierināts	3
Pilnībā neapmierināts	4
Grūti pateikt/ NA	8

**N3. Kā Jūs novērtētu pašreizējo Latvijas ekonomikas stāvokli? Vai, Jūsaprāt, tas ir...**

Ļoti labs	1
Drīzāk labs	2
Viduvējs	3
Drīzāk slikts	4
Ļoti slikts	5
Grūti pateikt/ NA	8

**N4. Vai, Jūsaprāt, Latvijas ekonomikas situācija šobrīd kopumā uzlabojas, nemainās vai arī pasliktinās?**

Uzlabojas	1
Pasliktinās	2
Nemainās	3
Grūti pateikt/ NA	8

**N5. Domājot par Latvijas ekonomikas stāvokli pēc 12 mēnešiem, vai, salīdzinot ar pašreizējo situāciju tas, Jūsaprāt, visdrīzāk būs...**

Ievērojami uzlabojies	1
Nedaudz uzlabojies	2
Nebūs mainījies	3
Drīzāk pasliktinājies	4
Ievērojami pasliktinājies	5
Grūti pateikt/ NA	8

**N6. Kā Jūs novērtētu savu/ savas ģimenes pašreizējo finansiālo stāvokli? Vai, Jūsaprāt, tas ir...**

Ļoti labs	1
Drīzāk labs	2
Viduvējs	3
Drīzāk slikts	4
Ļoti slikts	5
Grūti pateikt/ NA	8

**N7. Domājot par Jūsu un Jūsu ģimenes materiālo stāvokli pēc 12 mēnešiem, vai, salīdzinot ar pašreizējo situāciju tas, Jūsaprāt, visdrīzāk būs...**

Ievērojami uzlabojies	1
Nedaudz uzlabojies	2
Nebūs mainījies	3
Drīzāk pasliktinājies	4
Ievērojami pasliktinājies	5
Grūti pateikt/ NA	8

**N8. Kādas, Jūsaprāt, šobrīd kopumā ir iespējas Latvijā atrast labu darbu? Vai, Jūsaprāt, tās ir...**

Ļoti labas	1
Drīzāk labas	2
Viduvējas	3
Drīzāk sliktas	4
Ļoti sliktas	5
Grūti pateikt/ NA	8

## **SKDS**

---

sabiedriskās domas pētījumu centrs

Baznīcas iela 32-2, Rīga, Latvija, LV-1010  
Tālr.: 67 312 876, fakss: 67 312 874  
E-mail: [skds@skds.lv](mailto:skds@skds.lv)  
[www.skds.lv](http://www.skds.lv)