

Nr. 126

LATVIJAS BAROMETRS

Latvijas iedzīvotāju noskaņojuma vērtējums

2019.gada marts

Latvijas barometra apraksts

Latvijas barometrs ir Latvijas iedzīvotāju noskaņojuma, viedokļu un attieksmes pret dažādiem sociāliem, ekonomiskiem u.c. jautājumiem pētījums.

Latvijas barometrs tiek veidots katru mēnesi. Katrā no aptaujām sabiedrībai tiek uzdots indikatoru jautājumu kopums, kas norāda uz vispārējā sabiedrības noskaņojuma izmaiņām.

Dati tiek iegūti SKDS Latvijas pastāvīgo iedzīvotāju aptaujā, veicot tiešās intervijas respondentu dzīves vietās. Ar stratificētās nejaušās izlases metodi katru mēnesi tiek aptaujāti ne mazāk kā 1000 respondenti vecumā no 18 līdz 75 gadiem visā Latvijā. Izlase ir reprezentatīva attiecībā pret ģenerālo kopumu. Pētījuma statistiskā kļūda kopējiem atbilžu sadalījumiem nepārsniedz + / - 3% robežas.

Latvijas barometra satura rādītājs

Informācija par „Latvijas barometru”	2
INDIKATORI	
Kopējais sabiedrības noskaņojums	4
Tagadnes un nākotnes vērtējums	4
Kopējās situācijas attīstības virziena vērtējums	5
Latvijas ekonomikas stāvokļa vērtējums	6
Ģimenes materiālā stāvokļa vērtējums	9
Iespēju atrast labu darbu vērtējums	11
Valdības darba vērtējums	12
PIELIKUMI	
Aptaujas tehniskā informācija	13
Aptaujā izmantotā anketa	14

Latvijas barometra vajadzībām veiktās aptaujas tehniskā informācija

Aptaujas dati iegūti pētījumu centra SKDS Latvijas pastāvīgo iedzīvotāju aptaujā laika posmā no 09.03.2019. līdz 18.03.2019. Ar stratificētās nejaušās izlases metodi, veicot tiešās intervijas respondentu dzīves vietās, tika aptaujāti 1017 respondenti vecumā no 18 līdz 75 gadiem visā Latvijā.

Latvijas barometra galvenie rezultāti

Svaigākie „Latvijas barometra” dati liecina, ka iedzīvotāju noskaņojums 2019.gada martā, salīdzinot ar 2019.gada februāri, ir pasliktinājies: Kopējā noskaņojuma indekss ir samazinājies no -16 līdz -19 procentpunktiem. Visvairāk mēneša laikā ir pasliktinājies Kopējās situācijas attīstības vērtējums (par 8 procentpunktiem).

- 2019.gada martā respondenti retāk nekā pirms mēneša atzinuši, ka **situācija valstī attīstās** pareizā virzienā (februārī: 32%, martā: 28%). Kopējās situācijas attīstības vērtējuma indekss ir nokritis par astoņiem punktiem.

- Mēneša laikā ir palielinājies to respondentu īpatsvars, kuri **pašreizējo Latvijas ekonomikas stāvokli** vērtē kritiski (februārī: 47%, martā: 52%). Indekss ir noslīdējis par četriem punktiem, atgriežoties 2018.gada jūlija līmenī.

- Sliktākais vērtējums kopš 2017.gada gada septembra ir sniegts, vērtējot **Latvijas ekonomikā notiekošās izmaiņas**: indekss martā ir pazeminājies līdz -22 procentpunktiem.











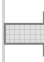
- Kritiskāks noskaņojums nekā pirms mēneša pausts arī, paredzot, kā **pēc gada būs mainījies Latvijas ekonomikas stāvoklis**: par četriem procentiem ir samazinājies optimistiski noskaņoto respondentu īpatsvars, bet indekss ir pazeminājies no -2 līdz -5.

- Nedaudz biežāk nekā pirms mēneša respondenti pauda neapmierinātību ar **savas ģimenes materiālo situāciju** (februāris: 26%, marts: 28%). Indekss ir samazinājies no -6 līdz -7.

- Prognozējot **ģimenes finansiālo stāvokli pēc gada**, 21% bija noskaņoti pozitīvi, bet 14% - kritiski (pirms mēneša attiecīgi 22% un 13%).

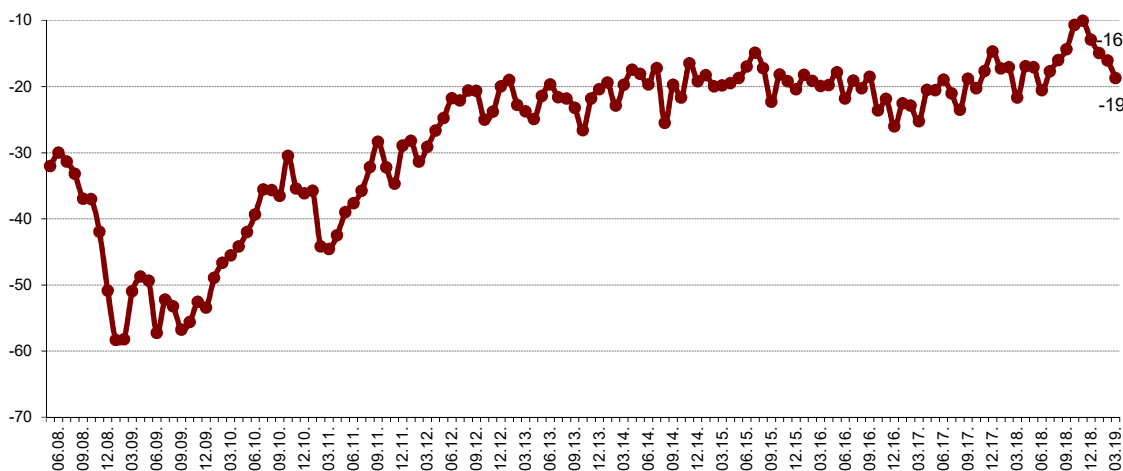
- Kritiskāka attieksme nekā pirms mēneša pausta pret **iespējām atrast labu darbu**: indekss ir pasliktinājies par diviem procentpunktiem. Par sliktām tās uzskatīja puse respondentu (pirms mēneša: 48%).

- Gan februārī, gan martā jaunās **valdības darba** vērtējums ir līdžīgs: indekss abos mēnešos bija -37, kas ir labāks rādītājs nekā 2019.gada janvārī, kad indekss bija samazinājies līdz -42 procentpunktiem.

Mēneša laikā notikušās izmaiņas (02.2019.-03.2019.)	
KOPĒJIE INDEKSI	izmaiņas punktos
Kopējā noskaņojuma INDEKSS	 -3
Tagadnes vērtējuma INDEKSS	 -3
Nākotnes vērtējuma INDEKSS	 -1
APAKŠINDEKSI	izmaiņas punktos
Kopējās situācijas attīstības virziena vērtējums	 -8
Pašreizējā ekonomikas stāvokļa vērtējums	 -4
Latvijas ekonomikas stāvokļa izmaiņu vērtējums	 -4
Latvijas ekonomikas stāvokļa attīstības prognozes	 -3
Pašreizējā ģimenes materiālā stāvokļa vērtējums	 -1
Ģimenes materiālā stāvokļa attīstības prognozes	 -1
Darba izredžu vērtējums	 -2
Valdības darba vērtējums	 0
<small>Tabulā attēlotas mēneša laikā notikušās izmaiņas (starpība punktos) "Latvijas barometra" ietvaros mērtajos indeksos. Visi indeksi var svārstīties no +100 (visi vērtējumi pozitīvi) līdz -100 (visi vērtējumi negatīvi).</small>	

Kopējais sabiedrības noskaņojums

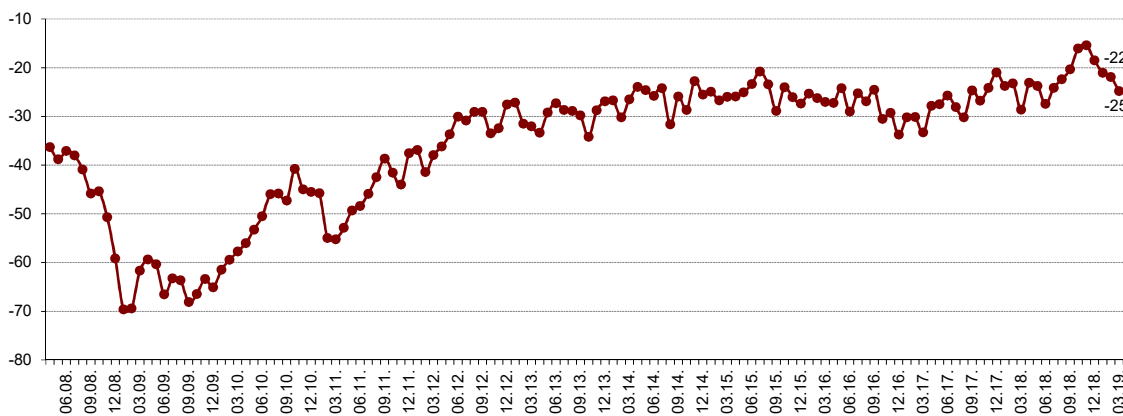
Kopējā noskaņojuma INDEKSS



Visi respondenti

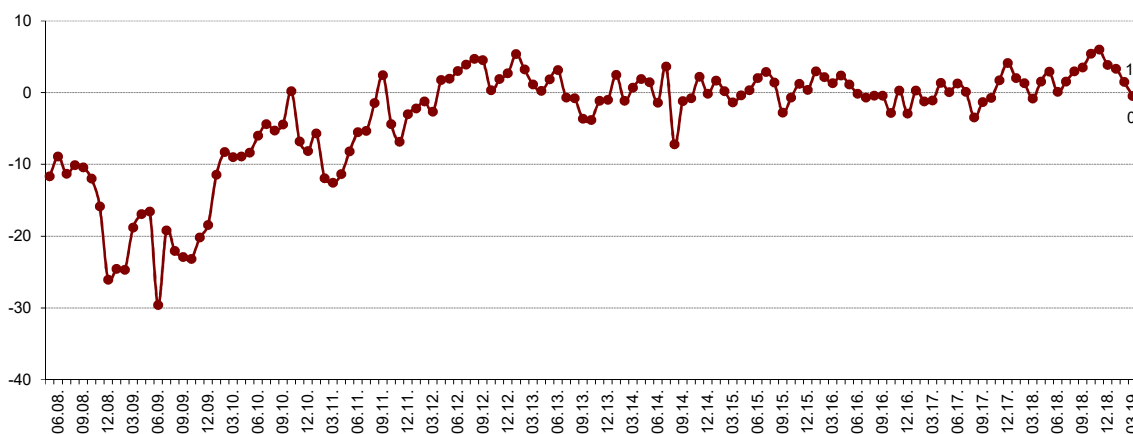
Tagadnes un nākotnes vērtējums

Tagadnes vērtējuma INDEKSS



Visi respondenti

Nākotnes vērtējuma INDEKSS



Visi respondenti

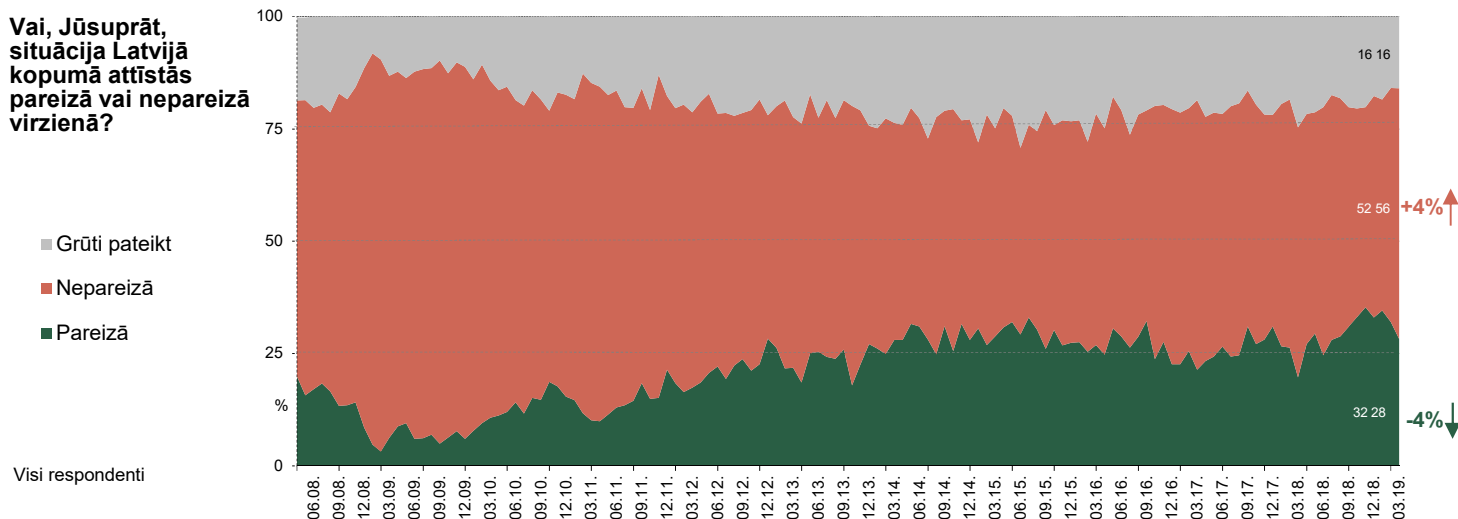
Kopējā noskaņojuma indekss ir aprēķināts, balstoties uz „Latvijas barometra” iegūtajiem rādītājiem par iedzīvotāju attieksmi pret kopējo situāciju Latvijā, valdības darbu, ekonomikas stāvokli un tā attīstības tendencēm, darba iespējām, kā arī iedzīvotāju materiālā stāvokļa pašvērtējumu. Kopējā noskaņojuma indekss ir iegūts no 8 apakšindeksiem, kas detalizētāk analizēti tālāk materiālā. Indekss var svārstīties no +100 (visi vērtējumi pozitīvi) līdz -100 (visi vērtējumi negatīvi).

Tagadnes vērtējuma indekss tiek aprēķināts kā vidējais rādītājs no 6 apakšindeksiem (kopējās situācijas attīstības vērtējuma, pašreizējā ekonomikas stāvokļa vērtējuma, ekonomikas stāvokļa izmaiņu virziena vērtējuma, pašreizējā ģimenes materiālā stāvokļa vērtējuma, darba izredžu vērtējuma un valdības darba vērtējuma indeksa).

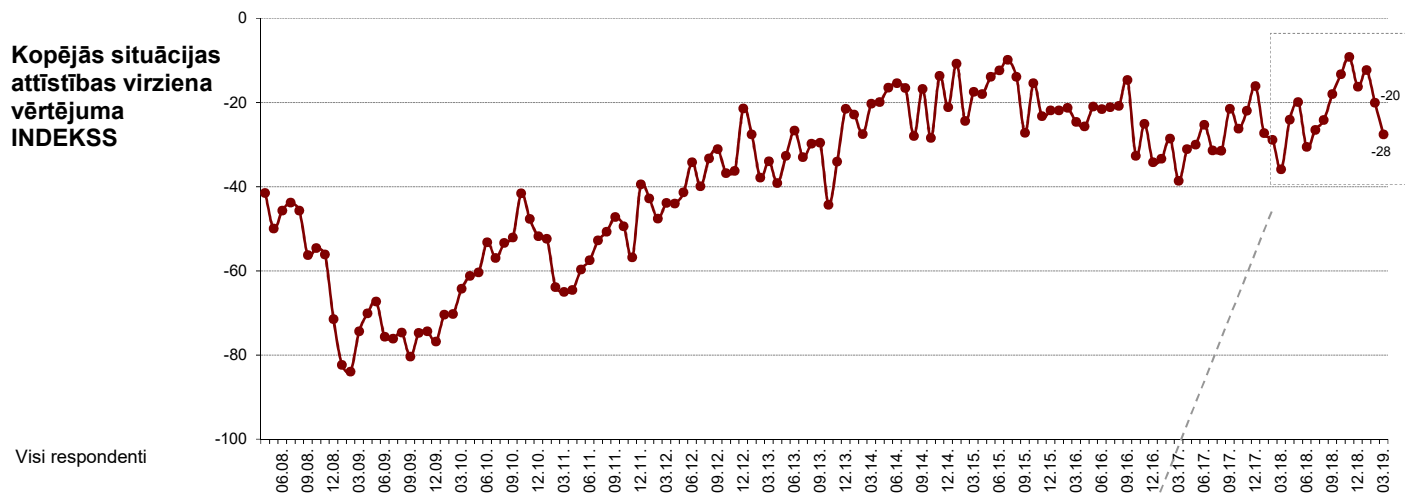
Nākotnes vērtējuma indekss tiek aprēķināts kā vidējais rādītājs no 2 apakšindeksiem (Latvijas ekonomikas stāvokļa attīstības prognozes un ģimenes materiālā stāvokļa attīstības prognozes).

Kopējās situācijas attīstības virziena vērtējums

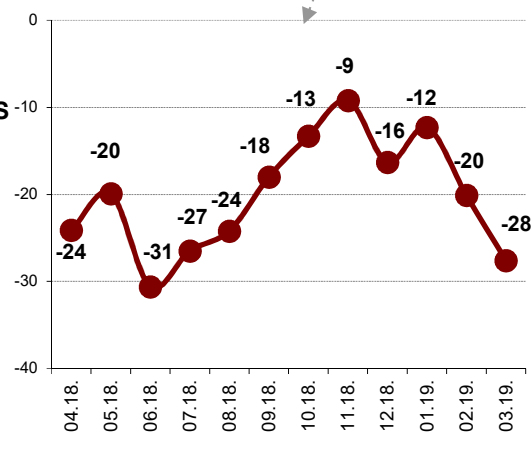
Vai, Jūsaprāt, situācija Latvijā kopumā attīstās pareizā vai nepareizā virzienā?



Kopējās situācijas attīstības virziena vērtējuma INDEKSS



Kopējās situācijas attīstības virziena vērtējuma INDEKSS (04.2018.-03.2019.)



Apakšindeksi atspoguļo pozitīvo un negatīvo vērtējumu īpatsvaru starpību, kur daļēji pozitīvo/negatīvo vērtējumu minēšanas biežums (%) ir reizināts ar koeficientu 0.5, bet pilnībā pozitīvo/negatīvo vērtējumu minēšanas biežums - ar koeficientu 1. Līdz ar to indekss var svārstīties robežās no +100 līdz -100.

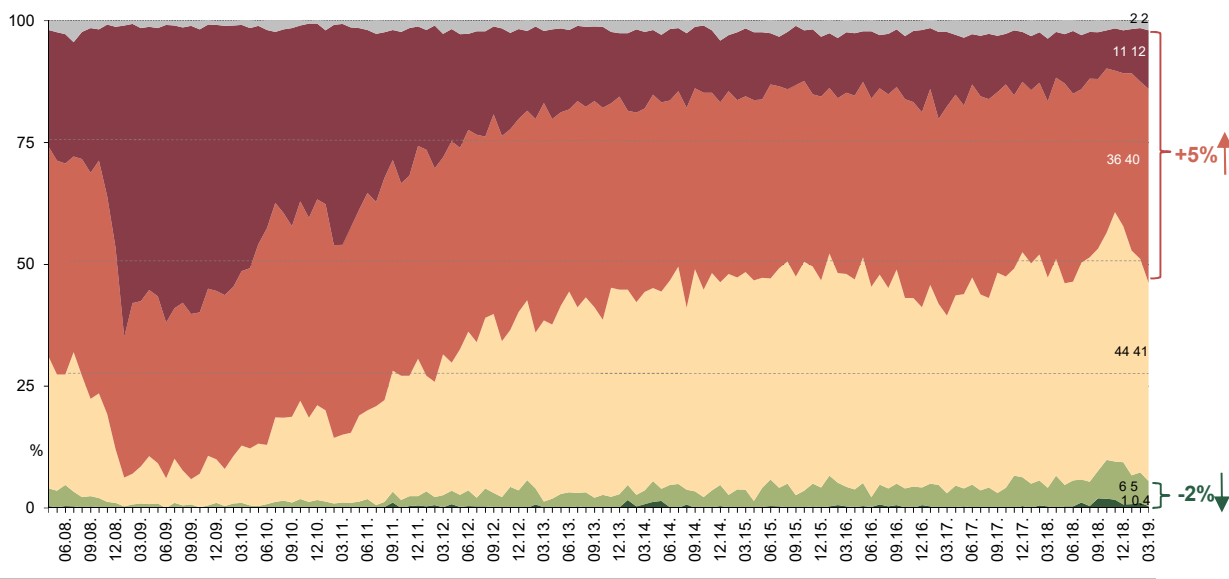
Latvijas ekonomikas stāvokļa vērtējums

Pašreizējā Latvijas ekonomiskā stāvokļa vērtējums

Kā Jūs novērtētu pašreizējo Latvijas ekonomikas stāvokli? Vai, Jūsuprāt, tas ir...

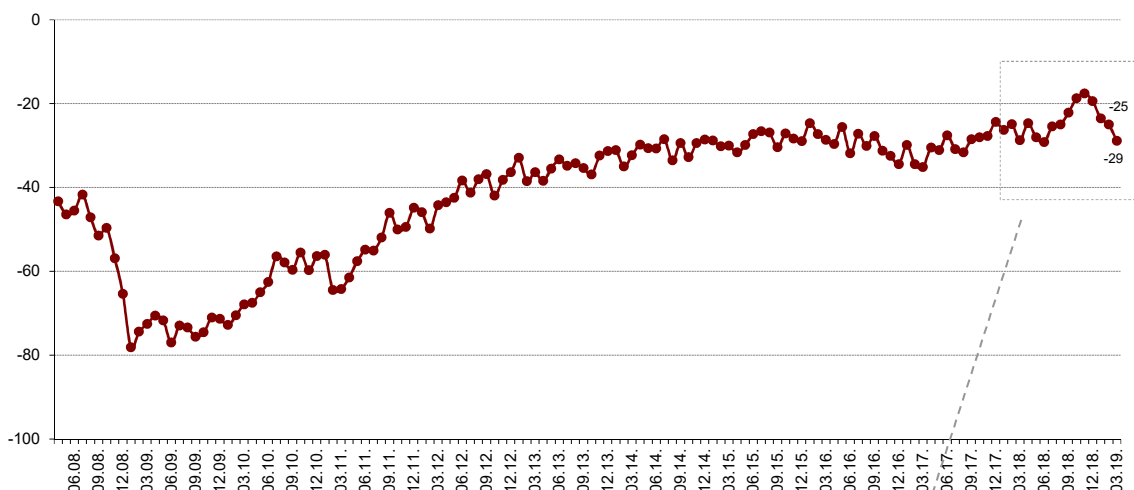
- Grūti pateikt
- Ļoti slikts
- Drīzāk slikts
- Viduvējs
- Drīzāk labs
- Ļoti labs

Visi respondenti



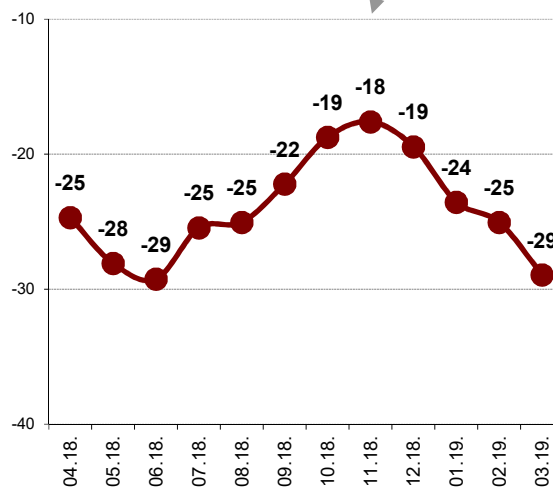
Pašreizējā ekonomikas stāvokļa vērtējuma INDEKSS

Visi respondenti



Pašreizējā ekonomiskā stāvokļa vērtējuma INDEKSS (04.2018.-03.2019.)

Visi respondenti

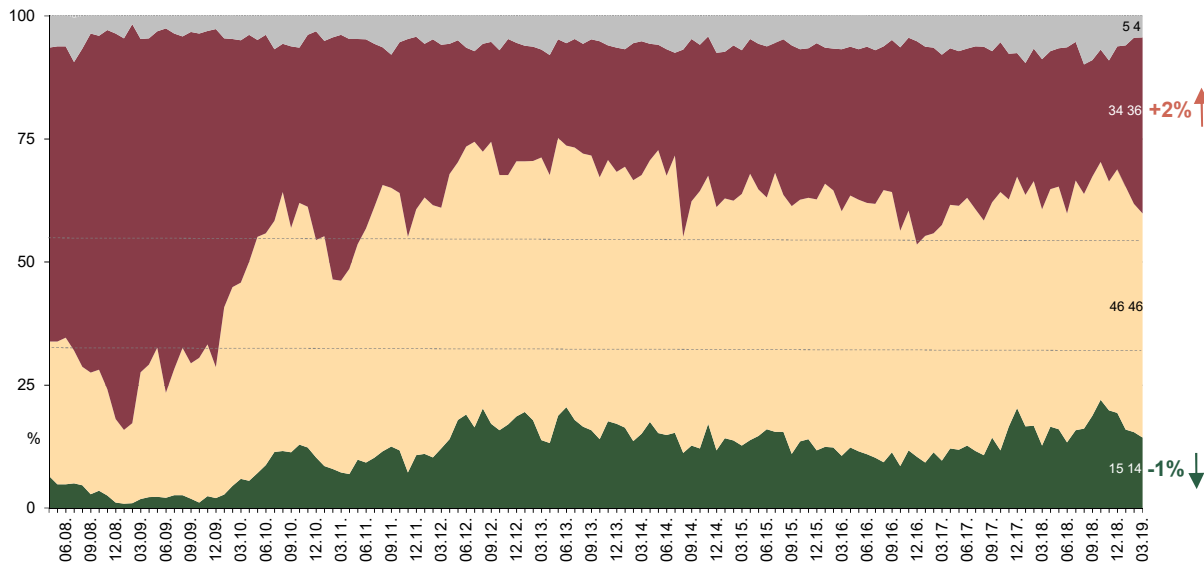


Latvijas ekonomikas stāvokļa izmaiņu vērtējums

Vai, Jūsaprāt, Latvijas ekonomikas situācija šobrīd kopumā uzlabojas, nemainās vai arī pasliktinās?

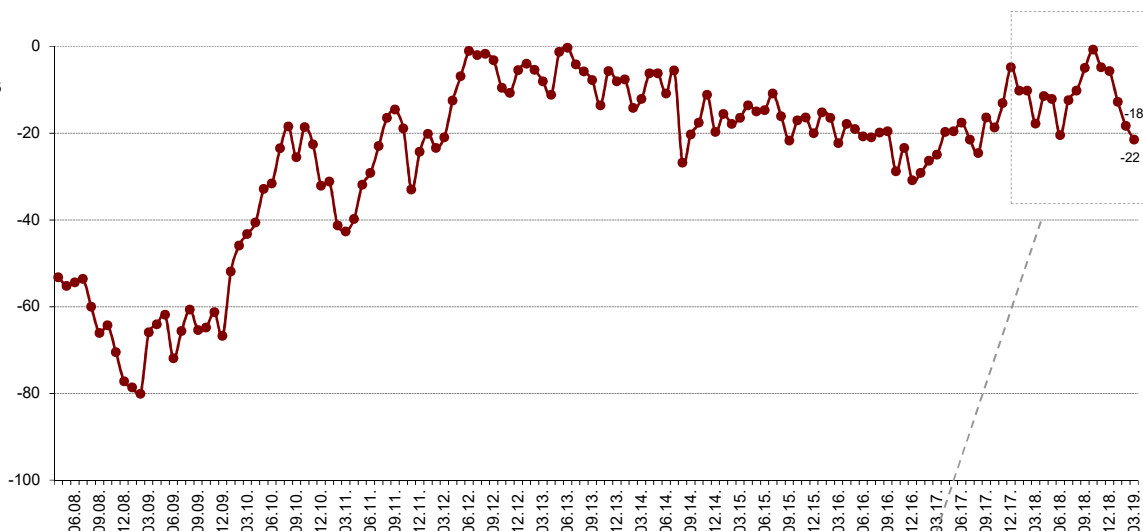
- Grūti pateikt
- Pasliktinās
- Nemainās
- Uzlabojas

Visi respondenti



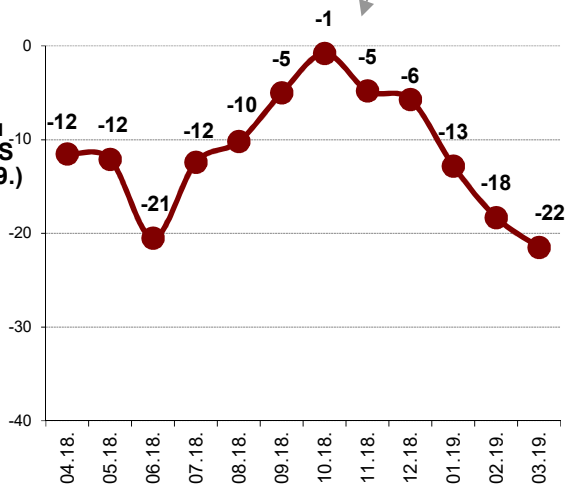
Latvijas ekonomikas stāvokļa izmaiņu virziena INDEKSS

Visi respondenti



Latvijas ekonomikas stāvokļa izmaiņu virziena INDEKSS (04.2018.-03.2019.)

Visi respondenti

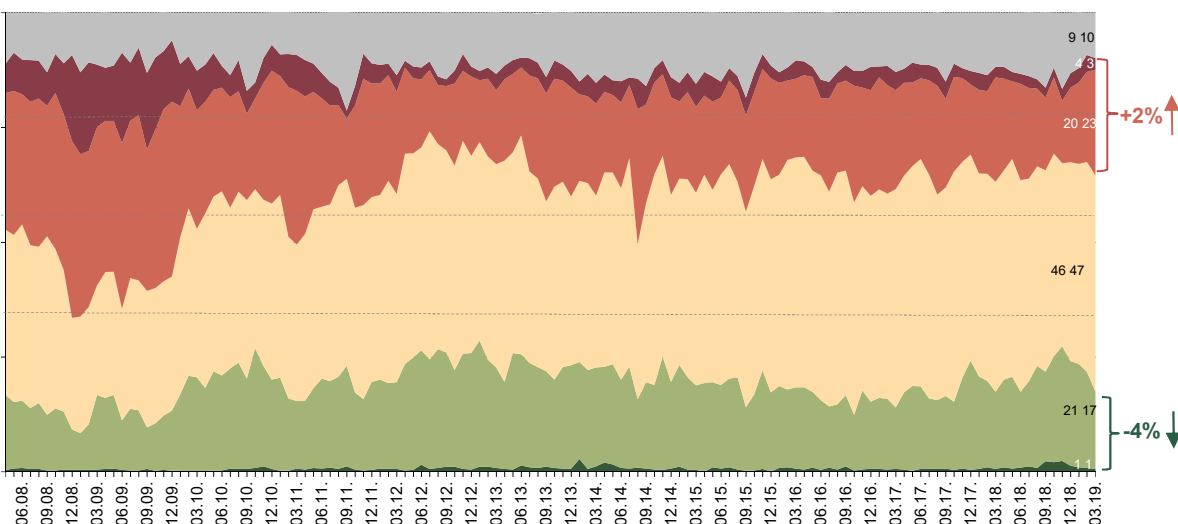


Latvijas ekonomikas stāvokļa attīstības prognoze

Domājot par Latvijas ekonomikas stāvokli pēc 12 mēnešiem, vai, salīdzinot ar pašreizējo situāciju, tas, Jūsuprāt, visdrīzāk būs...

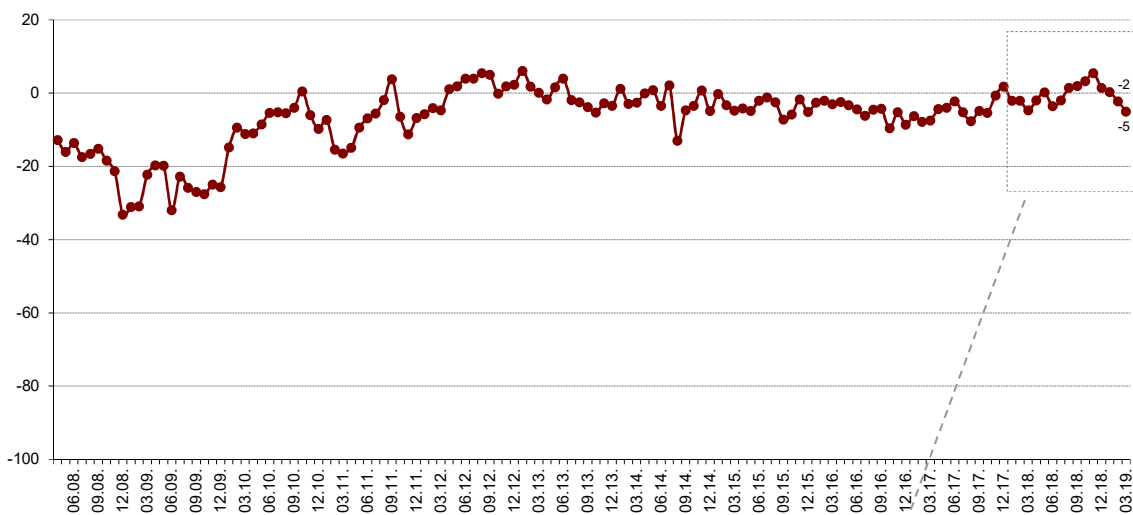
- Grūti pateikt
- Ievērojami pasliktinājies
- Drīzāk pasliktinājies
- Nebūs mainījies
- Nedaudz uzlabojies
- Ievērojami uzlabojies

Visi respondenti



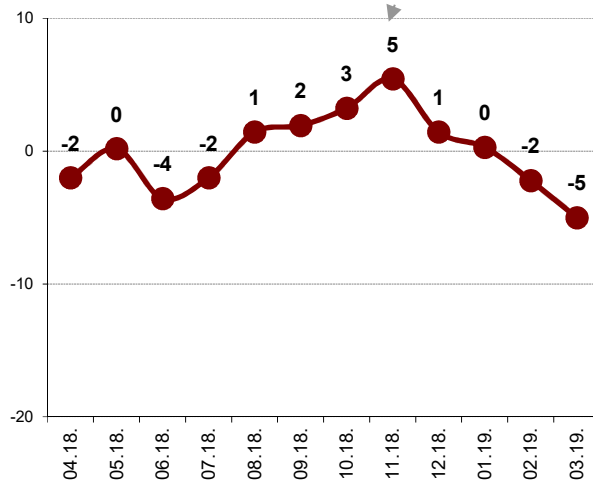
Latvijas ekonomikas stāvokļa attīstības prognozes INDEKSS

Visi respondenti



Latvijas ekonomikas stāvokļa attīstības prognozes INDEKSS (04.2018.-03.2019.)

Visi respondenti



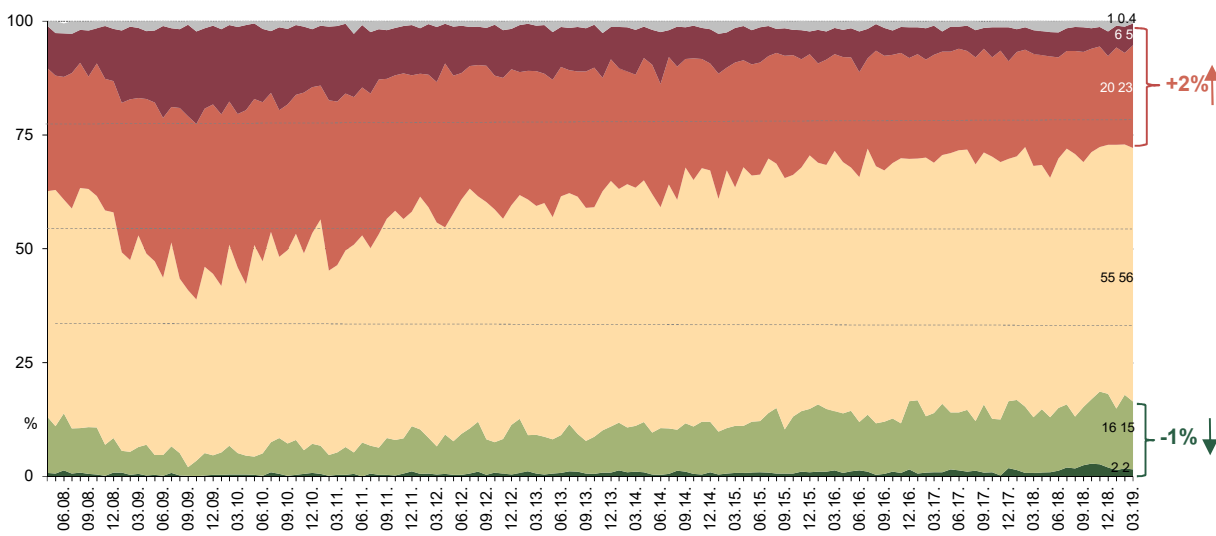
Ģimenes materiālā stāvokļa vērtējums

Pašreizējā ģimenes materiālā stāvokļa vērtējums

Kā Jūs novērtētu savu/ savas ģimenes pašreizējo materiālo stāvokli? Vai, Jūsaprāt, tas ir...

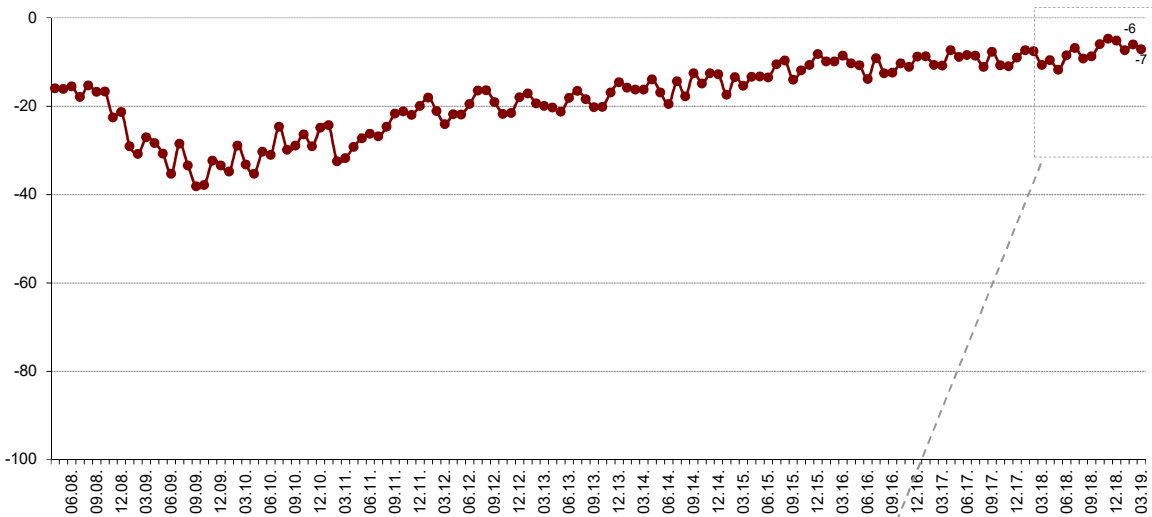
- Grūti pateikt
- Ļoti slikts
- Drīzāk slikts
- Viduvējs
- Drīzāk labs
- Ļoti labs

Visi respondenti



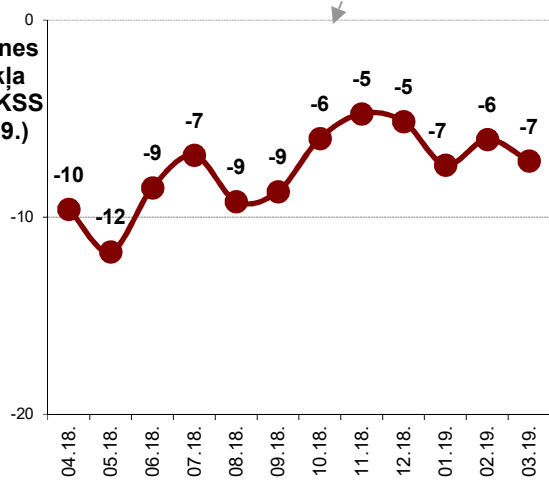
Pašreizējā ģimenes materiālā stāvokļa vērtējuma INDEKSS

Visi respondenti



Pašreizējā ģimenes materiālā stāvokļa vērtējuma INDEKSS (04.2018.-03.2019.)

Visi respondenti

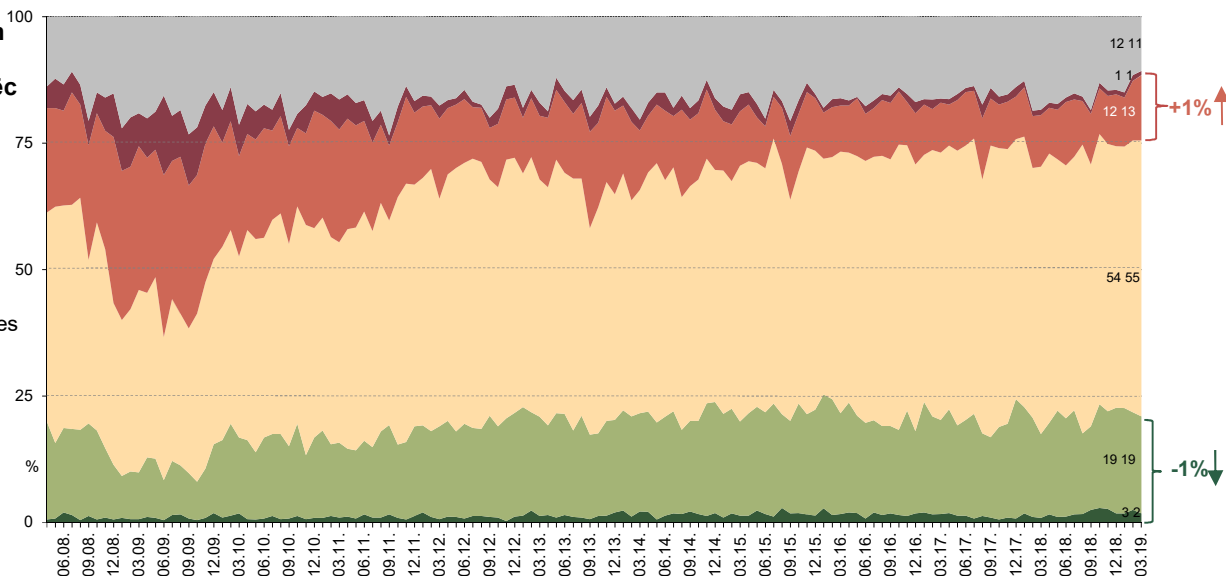


Ģimenes materiālā stāvokļa attīstības prognoze

Domājot par Jūsu un Jūsu ģimenes materiālo stāvokli pēc 12 mēnešiem, vai, salīdzinot ar pašreizējo situāciju, tas, Jūsaprāt, visdrīzāk būs...

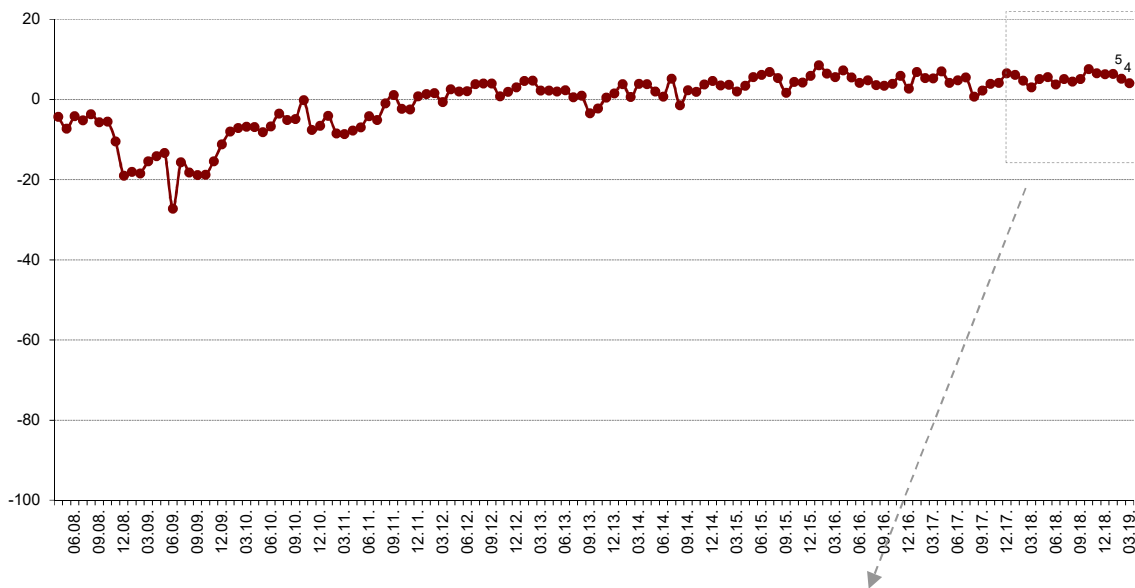
- Grūti pateikt
- Ievērojami pasliktinājies
- Drīzāk pasliktinājies
- Nebūs mainījies
- Nedaudz uzlabojies
- Ievērojami uzlabojies

Visi respondenti



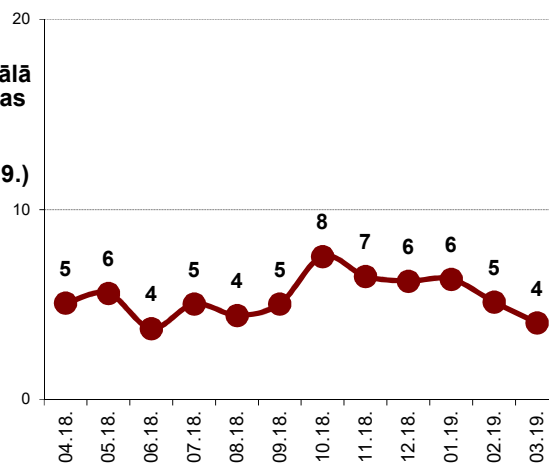
Ģimenes materiālā stāvokļa attīstības prognozes INDEKSS

Visi respondenti



Ģimenes materiālā stāvokļa attīstības prognozes INDEKSS (04.2018.-03.2019.)

Visi respondenti

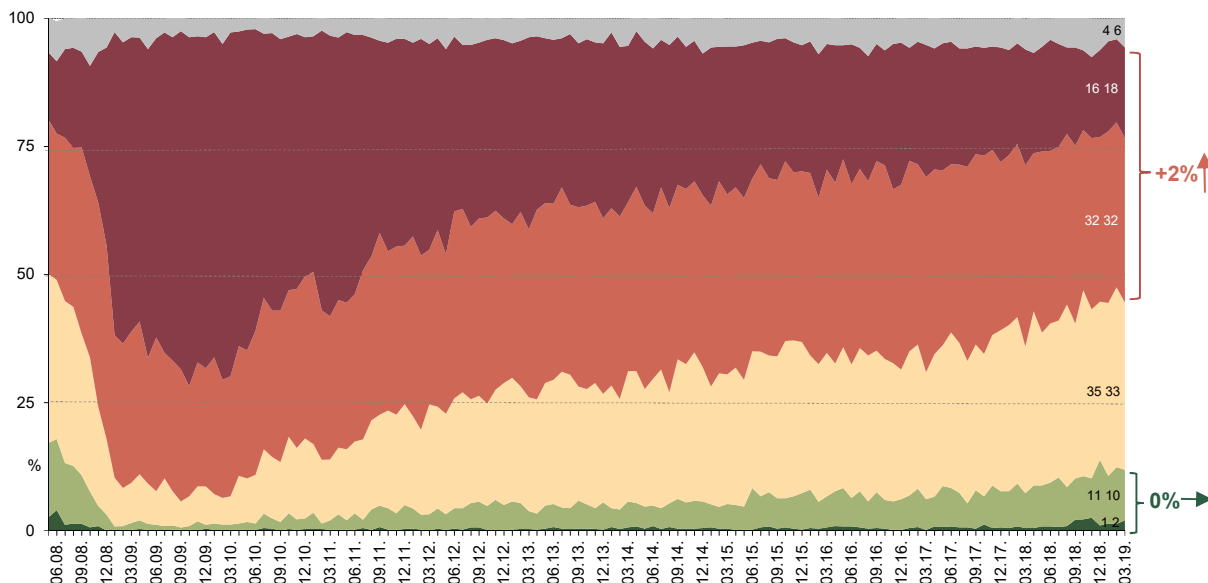


Iespēju atrast labu darbu vērtējums

Kādas, Jūsaprāt, šobrīd kopumā ir iespējas Latvijā atrast labu darbu? Vai, Jūsaprāt, tās ir...

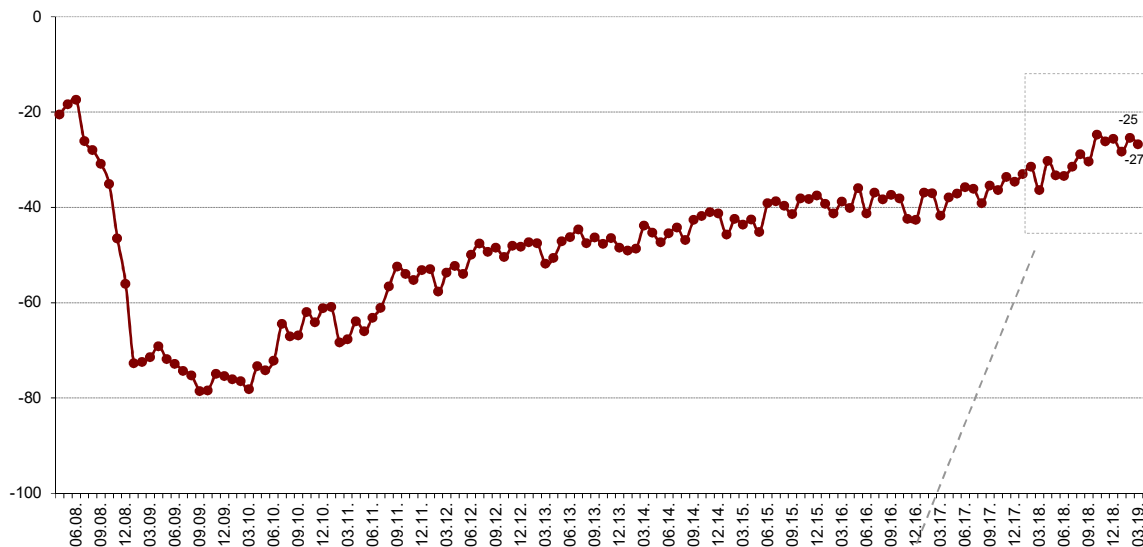
- Grūti pateikt
- Ļoti sliktas
- Drīzāk sliktas
- Viduvējas
- Drīzāk labas
- Ļoti labas

Visi respondenti



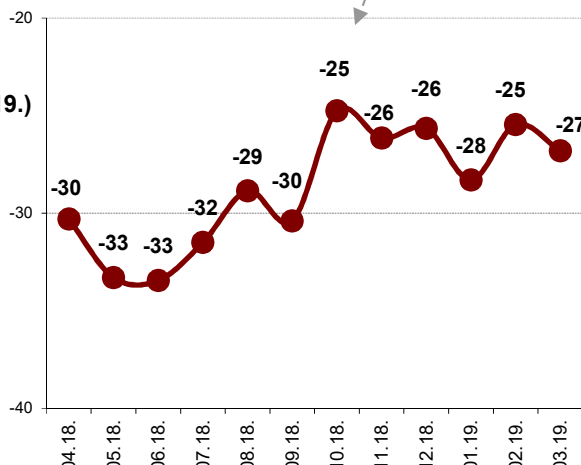
Darba izredžu vērtējuma INDEKSS

Visi respondenti



Darba izredžu vērtējuma INDEKSS (04.2018.-03.2019.)

Visi respondenti

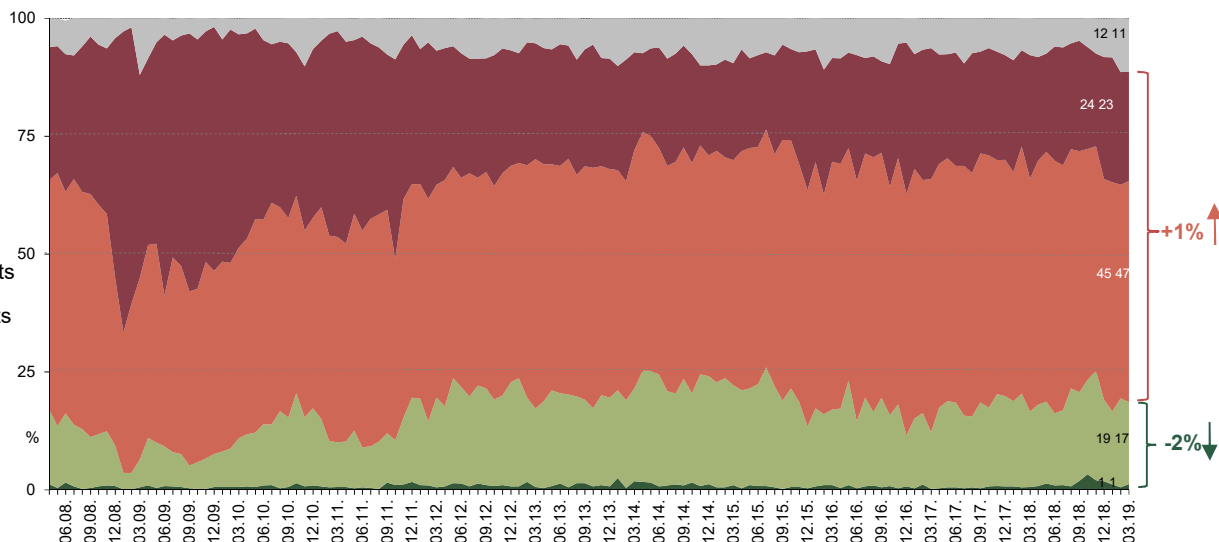


Valdības darba vērtējums

Kā Jūs šobrīd vērtējat Latvijas valdības darbu? Vai Jūs ar to esat...

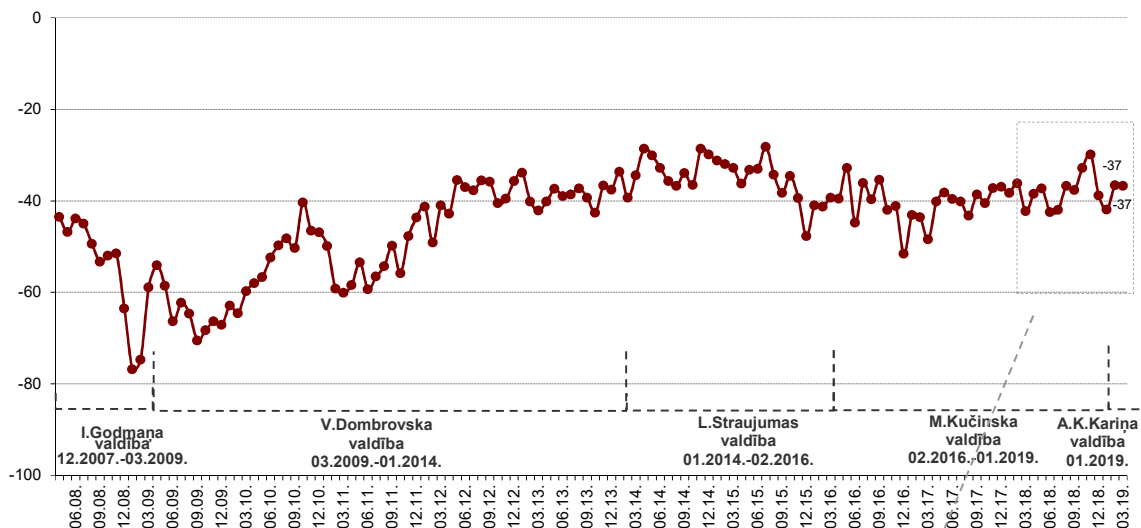
- Grūti pateikt
- Pilnībā neapmierināts
- Drīzāk neapmierināts
- Drīzāk apmierināts
- Pilnībā apmierināts

Visi respondenti



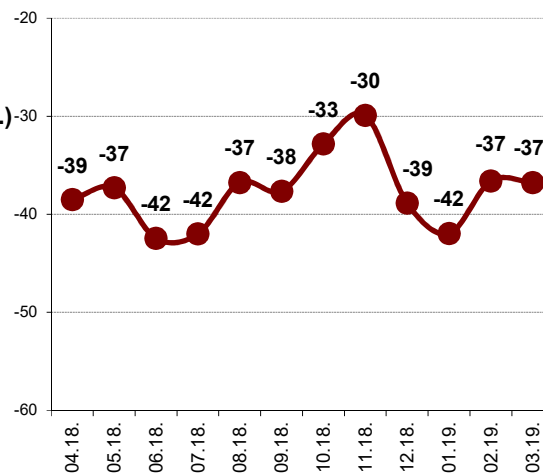
Valdības darba vērtējuma INDEKSS

Visi respondenti



Valdības darba vērtējuma INDEKSS (04.2018.-03.2019.)

Visi respondenti



Latvijas barometra aptaujas tehniskā informācija

PĒTĪJUMA VEICĒJS	Pētījumu centrs SKDS
ĢENERĀLAIS KOPUMS	Latvijas pastāvīgie iedzīvotāji vecumā no 18 līdz 75 gadiem
PLĀNOTĀS IZLASES APJOMS	1000 respondenti (ģenerālajam kopumam reprezentatīva izlase)
SASNIEGTĀS IZLASES APJOMS	1017 respondenti
IZLASES METODE	Stratificētā nejaušā izlase
STRATIFIKĀCIJAS PAZĪMES	Administratīvi teritoriālā
APTAUJAS VEIKŠANAS METODE	Tiešās intervijas respondentu dzīves vietās
ĢEOGRĀFISKAIS PĀRKLĀJUMS	Visi Latvijas reģioni (128 izlases punkti)
APTAUJAS VEIKŠANAS LAIKS	No 09.03.2019. līdz 18.03.2019.

SASNIEGTĀS IZLASES SALĪDZINĀJUMS AR IEDZĪVOTĀJU STATISTIKU

	Respondentu skaits izlasē (%) pirms svēršanas	Respondentu skaits izlasē (%) pēc svēršanas*	LR IeM PMLP Iedz. reģ. dati uz 17.01.2019.
KOPĀ	100.0	100.0	100.0

REĢIONS

Rīga	32.9	33.4	33.4
Pierīga	19.1	18.7	18.7
Vidzeme	9.9	9.6	9.6
Kurzeme	12.4	12.5	12.5
Zemgale	11.6	11.8	11.8
Latgale	14.1	13.9	13.9

DZIMUMS

Vīrieši	47.2	48.1	48.1
Sievietes	52.8	51.9	51.9

TAUTĪBA

Latvieši	59.1	58.9	58.9
Citi	40.9	41.1	41.1

VECUMS

18 - 24 g.v.	9.4	8.6	8.6
25 - 34 g.v.	18.4	20.1	20.1
35 - 44 g.v.	19.9	19.1	19.1
45 - 54 g.v.	17.6	18.9	18.9
55 - 63 g.v.	18.1	17.3	17.3
64 – 75 g.v.	16.6	16.0	16.0

STATUSS

Strādājošie	63.9	64.7
Nestrādājošie	36.1	35.3

IZGLĪTĪBA

Pamatizglītība	11.4	11.2
Vidējā, vidējā profesionālā	62.0	62.0
Augstākā	26.5	26.9

PILSONĪBA

LR pilsoņi	85.8	85.8
Respondenti bez LR pilsonības	14.2	14.2

*Dati tika svērti pēc pazīmēm: reģions, tautība, dzimums, vecums.

Latvijas barometra aptaujā izmantotā anketa

N1. Vai, Jūsaprāt, situācija Latvijā kopumā attīstās pareizā vai nepareizā virzienā?

Pareizā	1
Nepareizā	2
Grūti pateikt/ NA	8

N2. Kā Jūs šobrīd vērtējat Latvijas valdības darbu? Vai Jūs ar to esat...

Pilnībā apmierināts	1
Drīzāk apmierināts	2
Drīzāk neapmierināts	3
Pilnībā neapmierināts	4
Grūti pateikt/ NA	8

N3. Kā Jūs novērtētu pašreizējo Latvijas ekonomikas stāvokli? Vai, Jūsaprāt, tas ir...

Ļoti labs	1
Drīzāk labs	2
Viduvējs	3
Drīzāk slikts	4
Ļoti slikts	5
Grūti pateikt/ NA	8

N4. Vai, Jūsaprāt, Latvijas ekonomikas situācija šobrīd kopumā uzlabojas, nemainās vai arī pasliktinās?

Uzlabojas	1
Pasliktinās	2
Nemainās	3
Grūti pateikt/ NA	8

N5. Domājot par Latvijas ekonomikas stāvokli pēc 12 mēnešiem, vai, salīdzinot ar pašreizējo situāciju tas, Jūsaprāt, visdrīzāk būs...

Ievērojami uzlabojies	1
Nedaudz uzlabojies	2
Nebūs mainījies	3
Drīzāk pasliktinājies	4
Ievērojami pasliktinājies	5
Grūti pateikt/ NA	8

N6. Kā Jūs novērtētu savu/ savas ģimenes pašreizējo finansiālo stāvokli? Vai, Jūsaprāt, tas ir...

Ļoti labs	1
Drīzāk labs	2
Viduvējs	3
Drīzāk slikts	4
Ļoti slikts	5
Grūti pateikt/ NA	8

N7. Domājot par Jūsu un Jūsu ģimenes materiālo stāvokli pēc 12 mēnešiem, vai, salīdzinot ar pašreizējo situāciju tas, Jūsaprāt, visdrīzāk būs...

Ievērojami uzlabojies	1
Nedaudz uzlabojies	2
Nebūs mainījies	3
Drīzāk pasliktinājies	4
Ievērojami pasliktinājies	5
Grūti pateikt/ NA	8

N8. Kādas, Jūsaprāt, šobrīd kopumā ir iespējas Latvijā atrast labu darbu? Vai, Jūsaprāt, tās ir...

Ļoti labas	1
Drīzāk labas	2
Viduvējas	3
Drīzāk sliktas	4
Ļoti sliktas	5
Grūti pateikt/ NA	8

SKDS

sabiedriskās domas pētījumu centrs

Baznīcas iela 32-2, Rīga, Latvija, LV-1010
Tālr.: 67 312 876, fakss: 67 312 874
E-mail: skds@skds.lv
www.skds.lv